

Nazwa kwalifikacji: **Wykonywanie i naprawa wyrobów medycznych z zakresu protetyki dentystycznej, ortodontcji oraz epitezy twarzy**  
Oznaczenie kwalifikacji: **MED.06**

Czas trwania egzaminu: **60 minut**

## **EGZAMIN ZAWODOWY CZĘŚĆ PISEMNA**

**PODSTAWA PROGRAMOWA  
2019**

### **Instrukcja dla zdającego**

1. Sprawdź, czy arkusz egzaminacyjny zawiera 8 stron. Ewentualny brak stron lub inne usterki zgłoś przewodniczącemu zespołu nadzorującego.
2. Do arkusza dołączona jest KARTA ODPOWIEDZI, na której w oznaczonych miejscach:
  - wpisz oznaczenie kwalifikacji,
  - zamaluj kratkę z oznaczeniem wersji arkusza,
  - wpisz swój numer PESEL\*,
  - wpisz swoją datę urodzenia,
  - przyklej naklejkę ze swoim numerem PESEL.
3. Arkusz egzaminacyjny zawiera test składający się z 40 zadań.
4. Za każde poprawnie rozwiązane zadanie możesz uzyskać 1 punkt.
5. Aby zdać część pisemną egzaminu musisz uzyskać co najmniej 20 punktów.
6. Czytaj uważnie wszystkie zadania.
7. Rozwiązania zaznaczaj na KARCIE ODPOWIEDZI długopisem lub piórem z czarnym tuszem/atramentem.
8. Do każdego zadania podane są cztery możliwe odpowiedzi: A, B, C, D. Odpowiada im następujący układ krater w KARCIE ODPOWIEDZI:

A	B	C	D
---	---	---	---

9. Tylko jedna odpowiedź jest poprawna.
10. Wybierz właściwą odpowiedź i zamaluj kratkę z odpowiadającą jej literą – np., gdy wybrałeś odpowiedź „A”:

<input checked="" type="checkbox"/>	B	C	D
-------------------------------------	---	---	---

11. Staraj się wyraźnie zaznaczać odpowiedzi. Jeżeli się pomylisz i błędnie zaznaczysz odpowiedź, otocz ją kółkiem i zaznacz odpowiedź, którą uważasz za poprawną, np.

<input checked="" type="checkbox"/>	B	C	<input checked="" type="checkbox"/>
-------------------------------------	---	---	-------------------------------------

12. Po rozwiązaniu testu sprawdź, czy zaznaczyłeś wszystkie odpowiedzi na KARCIE ODPOWIEDZI i wprowadziłeś wszystkie dane, o których mowa w punkcie 2 tej instrukcji.
13. Arkusz oraz kartę odpowiedzi przełącz zespołowi nadzorującemu.

**Powodzenia!**

\* w przypadku braku numeru PESEL – seria i numer paszportu lub innego dokumentu potwierdzającego tożsamość

### Zadanie 1.

Do obowiązków pracownika w zakresie bhp nie należy

- A. udział w okresowym szkoleniu i egzaminie sprawdzającym.
- B. wydawanie poleceń usunięcia uchybień w zakresie przestrzegania przepisów.
- C. dbanie o należyty stan maszyn i urządzeń oraz o porządek i ład na stanowisku pracy.
- D. stosowanie środków ochrony zbiorowej i indywidualnej zgodnie z jej przeznaczeniem.

### Zadanie 2.

Podstawowymi symptomami wskazującymi na zawał serca są:

- A. silny ból i zawroty głowy, drgawki i wymioty.
- B. utrata przytomności, wyprężenie ciała i sinica.
- C. ból w klatce piersiowej, duszności i osłabienie.
- D. zaburzenia czucia i mowy, częściowy niedowład.

### Zadanie 3.

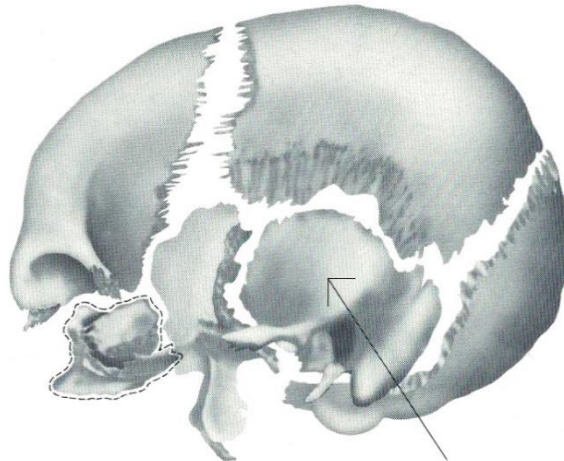
Najtwardszą tkanką budującą ząb jest

- A. zębina.
- B. ozębna.
- C. cement.
- D. szkliwo.

### Zadanie 4.

Na ilustracji przedstawiającej rozseparowane kości czaszki, strzałką oznaczono kość

- A. klinową.
- B. czołową.
- C. potyliczną.
- D. skroniową.



### Zadanie 5.

Który mięsień unoszący żuchwę jest najsilniejszy?

- A. Żwacz.
- B. Gnykowy.
- C. Skroniowy.
- D. Skrzydłowy boczny.

### Zadanie 6.

Pierwszy niepełny kontakt zębów szczęki i żuchwy uzyskuje się podczas

- A. zwarcia centralnego.
- B. położenia spoczynkowego żuchwy.
- C. dotylnego położenia zwarciovęgo żuchwy.
- D. centralnego położenia zwarciovęgo żuchwy.

### Zadanie 7.

Elektrolwaniczne zapalenie jamy ustnej

- A. wywołane jest obecnością wolnego monomeru w płycie protezy.
- B. jest wynikiem utrzymywania złej higieny uzupełnień ruchomych.
- C. jest wynikiem tzw. zespołu przegrzania przy zbyt silnie przylegającej płycie protezy.
- D. wywołane jest prądami powstającymi w obecności dwóch różnych metali w jamie ustnej.

### Zadanie 8. (zadanie multimedialne)

W filmie przedstawiona jest technologia wykonania protezy metodą

- A. tłoczenia.
- B. wlewową.
- C. wtryskową.
- D. prasowania.



### Zadanie 9.

Cecha kąta dotyczy zębów

- A. mądrości.
- B. siecznych.
- C. trzonowych.
- D. przedtrzonowych.

### Zadanie 10.

Na którym zębie przedtrzonowym występuje odwrotna cecha wypukłości korony?

- A. Drugim przedtrzonowym dolnym.
- B. Drugim przedtrzonowym górnym.
- C. Pierwszym przedtrzonowym dolnym.
- D. Pierwszym przedtrzonowym górnym.

### Zadanie 11.

Zębami, które w okluzji idealnej **nie tworzą** triad zębowych, są

- A. siekacze boczne górne.
- B. pierwsze trzonowce dolne.
- C. drugie przedtrzonowce górne.
- D. siekacze przyśrodkowe dolne.

**Zadanie 12.**

Ząb, na którym może wystąpić guzek Carabellego, oznaczony jest jako

- A. 16
- B. 36
- C. -6
- D. 6-

**Zadanie 13.**

W procesie wykonania protez całkowitych, indywidualne łyżki wyciskowe wykonuje się w celu pobrania wycisku

- A. dopełniającego.
- B. anatomicznego.
- C. podścielającego.
- D. czynnościowego.

**Zadanie 14.**

Który sposób umiejscowienia woskowych wałów zwarciovych na wyrostku zębodołowym jest zgodny z technologią wykonania wzorników zwarciovych do protezy całkowitej górnej i dolnej?

- A. Górny i dolny wał są pochylone dojęzykowo.
- B. Górny i dolny wał znajdują się na szczycie wyrostka zębodołowego.
- C. Górny wał jest wychylony doprzedsionkowo, a dolny pochylony dojęzykowo.
- D. Górny wał jest pochylony dopodniebiennie, a dolny wychylony doprzedsionkowo.

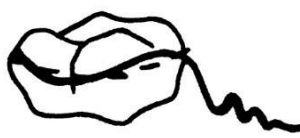
**Zadanie 15.**

Do statycznych metod ustawiania zębów w protezach całkowitych, zalicza się metodę

- A. Gysi-Fischera.
- B. Ackermana.
- C. Bielskiego.
- D. Fehra.

**Zadanie 16.**

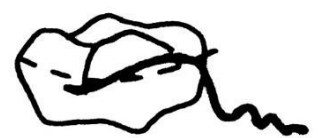
Rysunek 1.



Rysunek 2.



Rysunek 3.



Rysunek 4.

Na którym rysunku przedstawiony jest przebieg ramienia retencyjnego, zgodny z technologią wykonania doginanej klamry protetycznej?

- A. Na rysunku 1.
- B. Na rysunku 2.
- C. Na rysunku 3.
- D. Na rysunku 4.

**Zadanie 17.**

Do wykonania protezy ruchomej metodą wlewową należy użyć

- A. puszki ciśnieniowej.
- B. wtryskarki termicznej.
- C. formierza termicznego.
- D. polimeryzatora ciśnieniowego.

**Zadanie 18.**

Jedną z przyczyn stukania zębami w czasie mowy, u pacjentów użytkujących protezy całkowite akrylowe, jest

- A. podniesiona wysokość zwarcia.
- B. zastosowanie zębów wysokoguzkowych.
- C. ustawienie zębów bocznych poza wyrostkiem.
- D. zaburzenie ustawienia zębów względem linii pośrodkowej.

**Zadanie 19.**

Do wykonania protez szkieletowych stosuje się stop

- A. tytan-kobalt-nikiel.
- B. złoto-platyna-srebro.
- C. miedź-kobalt-platyna.
- D. chrom-kobalt-molibden.

**Zadanie 20.**

W jakim celu projektuje się w protezie szkieletowej ciernie?

- A. Zwiększenia działania klamer.
- B. Zapobiegania przesunięciom bocznym protezy.
- C. Przeciwdziałania osiadaniu protezy na błonie śluzowej.
- D. Uniemożliwienia spadania protezy z podłoża protetycznego.

**Zadanie 21.**

Do umocowania protez overdentures w jamie ustnej służą

- A. zasuwy.
- B. zatrzaski.
- C. klamry lane.
- D. klamry doginane.

**Zadanie 22.**

Wykonując formę odlewniczą dla protezy szkieletowej, w celu zapewnienia odpowiedniej ilości miejsca na ekspansję masy ogniotrwałej, pierścień metalowy przed wypełnieniem masą należy

- A. natłuścić wazeliną.
- B. namoczyć w wodzie.
- C. wyłożyć specjalną wyściółką.
- D. umieścić w piecu odlewniczym.

**Zadanie 23.**

W technologii wykonywania protezy szkieletowej, model gipsowy powiela się w celu

- A. naniesienia zmian projektu protezy.
- B. powtórnego wykorzystania modelu gipsowego.
- C. sporządzenia modelu gipsowego do projektowania protezy szkieletowej.
- D. sporządzenia modelu do bezpośredniego modelowania konstrukcji woskowej.

**Zadanie 24.**

Który wosk charakteryzuje się całkowitym spalaniem i posiada wysoką konturowość?

- A. Kleisty.
- B. Odlewowy.
- C. Modelowy.
- D. Wyciskowy.

**Zadanie 25.**

Zalecana przy schorzeniach przyzębia korona Schrödera, jest przykładem korony

- A. schodkowej poddziąsłowej.
- B. schodkowej naddziąsłowej.
- C. bezschodkowej poddziąsłowej.
- D. bezschodkowej naddziąsłowej.

**Zadanie 26.**

Na której powierzchni woskowego wzorca korony pełnolanej, wykonanej na ząb trzonowy, należy przykleić woskowy sztyft odlewowy?

- A. Stycznej przy krawędzi żującej.
- B. Językowej największego guzka.
- C. Policzkowej przy obrzeżu korony.
- D. Zgryzowej w bruździe międzyguzkowej.

**Zadanie 27.**

W przypadku większości materiałów ceramicznych do licowania, próżnia **nie jest** wymagana podczas napalania warstwy

- A. enamel.
- B. glazury.
- C. dentyny.
- D. opakera.

**Zadanie 28.**

W technologii galwanoforningu w protetyce stomatologicznej stosowane są roztwory

- A. chromu.
- B. miedzi.
- C. srebra.
- D. złota.

### Zadanie 29.

Wskaż obowiązującą kolejność wykonania kosmetycznych wkładów koronowych metodą pośrednią.

- A. Wymodelowanie wkładu z akrylu samopolimeryzującego w jamie ustnej, polimeryzacja akrylu.
- B. Wymodelowanie wkładu z materiału światłoutwardzalnego w jamie ustnej, utwardzenie kompozytu.
- C. Pobranie wycisku, odlanie modelu z gipsu, wymodelowanie na nim wkładu z ceramiki, wypalenie ceramiki.
- D. Pobranie wycisku, odlanie modelu z gipsu, wymodelowanie na nim wkładu z kompozytu światłoutwardzalnego, utwardzenie kompozytu.

### Zadanie 30.

Do wad przednio-tylnych, rozpatrywanych w stosunku do płaszczyzny oczodołowej, należą:

- A. tyłozgryz, przodozgryz rzekomy.
- B. zgryz otwarty całkowity, zgryz głęboki.
- C. zgryz otwarty częściowy boczny, zgryz głęboki rzekomy.
- D. zgryz krzyżowy częściowy przedni, boczne przemieszczenie żuchwy.

### Zadanie 31.

Podczas obcinania modeli ortodontycznych, należy uwzględnić płaszczyznę

- A. Campera.
- B. strzałkową.
- C. oczodołową.
- D. Kantorowicza.

### Zadanie 32.

Którą z wymienionych metod stosuje się do wykonania płyty ruchomego aparatu ortodontycznego z tworzywa akrylowego szybkopolimeryzującego?

- A. Nasypywania.
- B. Termoformowania.
- C. Polimeryzacji termicznej.
- D. Zamiany wosku na masę akrylową.

### Zadanie 33.

Którą klamrę zalicza się do ortodontycznych dwuramiennych?

- A. Grotową.
- B. Kulkową.
- C. Trójkątną.
- D. Węgierską.

### Zadanie 34.

Łączenie dwóch metali za pomocą stopu pośredniego o niższej temperaturze topnienia, określane jest jako

- A. spawanie.
- B. nitowanie.
- C. lutowanie.
- D. zgrzewanie.

**Zadanie 35.**

Z której folii należy wykonać nakładkę do wybielania zębów?

- A. Twardej o grubości 1,0 - 1,5 mm
- B. Twardej o grubości 2,0 - 3,0 mm
- C. Miękkiej o grubości 1,0 - 1,5 mm
- D. Miękkiej o grubości 2,0 - 3,0 mm

**Zadanie 36.**

Który opis jest charakterystyczny dla materiałów silikonowych, stosowanych do wykonania epitez twarzy?

- A. Posiadają słabą adhezję do sztywnej części epitezy.
- B. Stają się porowate na skutek wypłukiwania plastyfikatora.
- C. Po pewnym czasie użytkowania stają się twarde i sztywne.
- D. Pęcznieją na skutek działania czynników atmosferycznych.

**Zadanie 37.**

Podścielenie protezy całkowitej akrylowej metodą bezpośrednią wykonuje się

- A. metodą przedlewów.
- B. na modelu roboczym.
- C. w jamie ustnej pacjenta.
- D. przy użyciu masy wyciskowej.

**Zadanie 38.**

Materiałami podstawowymi, stosowanymi w technice dentystycznej, są

- A. gipsy.
- B. woski.
- C. stopy metali.
- D. masy osłaniające.

**Zadanie 39.**

Podstawą przetrwania człowieka, według piramidy Maslowa, jest zaspokojenie potrzeb

- A. samorealizacji.
- B. przynależności.
- C. fizjologicznych.
- D. bezpieczeństwa.

**Zadanie 40.**

Kierownik laboratorium techniki dentystycznej, rozważający wdrożenie do pracy technologii CAD/CAM, w pierwszej kolejności powinien zakupić oprogramowanie komputerowe oraz

- A. frezarkę 3D.
- B. drukarkę 3D.
- C. skaner protetyczny.
- D. skaner wewnątrzustny.



