

Nazwa kwalifikacji: **Projektowanie i wykonywanie fryzur**

Oznaczenie kwalifikacji: **FRK.03**

Czas trwania egzaminu: **60 minut**

EGZAMIN ZAWODOWY

**PODSTAWA PROGRAMOWA
2019**

CZĘŚĆ PISEMNA

Instrukcja dla zdającego

1. Sprawdź, czy arkusz egzaminacyjny zawiera 12 stron. Ewentualny brak stron lub inne usterki zgłoś przewodniczącemu zespołu nadzorującego.
2. Do arkusza dołączona jest KARTA ODPOWIEDZI, na której w oznaczonych miejscach:
 - wpisz oznaczenie kwalifikacji,
 - zamaluj kratkę z oznaczeniem wersji arkusza,
 - wpisz swój numer PESEL*,
 - wpisz swoją datę urodzenia,
 - przyklej naklejkę ze swoim numerem PESEL.
3. Arkusz egzaminacyjny zawiera test składający się z 40 zadań.
4. Za każde poprawnie rozwiązane zadanie możesz uzyskać 1 punkt.
5. Aby zdać część pisemną egzaminu musisz uzyskać co najmniej 20 punktów.
6. Czytaj uważnie wszystkie zadania.
7. Rozwiązania zaznaczaj na KARCIE ODPOWIEDZI długopisem lub piórem z czarnym tuszem/atramentem.
8. Do każdego zadania podane są cztery możliwe odpowiedzi: A, B, C, D. Odpowiada im następujący układ krerek w KARCIE ODPOWIEDZI:

A	B	C	D
---	---	---	---

9. Tylko jedna odpowiedź jest poprawna.
10. Wybierz właściwą odpowiedź i zamaluj kratkę z odpowiadającą jej literą – np., gdy wybrałeś odpowiedź „A”:

<input checked="" type="checkbox"/>	B	C	D
-------------------------------------	---	---	---

11. Staraj się wyraźnie zaznaczać odpowiedzi. Jeżeli się pomylisz i błędnie zaznaczysz odpowiedź, otocz ją kółkiem i zaznacz odpowiedź, którą uważasz za poprawną, np.

<input checked="" type="checkbox"/>	B	C	<input checked="" type="checkbox"/>
-------------------------------------	---	---	-------------------------------------

12. Po rozwiązaniu testu sprawdź, czy zaznaczyłeś wszystkie odpowiedzi na KARCIE ODPOWIEDZI i wprowadziłeś wszystkie dane, o których mowa w punkcie 2 tej instrukcji.

Pamiętaj, że oddajesz przewodniczącemu zespołu nadzorującego tylko KARTĘ ODPOWIEDZI.

Powodzenia!

* w przypadku braku numeru PESEL – seria i numer paszportu lub innego dokumentu potwierdzającego tożsamość

Zadanie 1.

Do środków ochrony indywidualnej fryzjera przed zabiegiem rozjaśniania włosów, należą:

- A. peleryna długa, rękawiczki nitrylowe.
- B. fartuch ochronny, rękawiczki nitrylowe.
- C. pelerynka krótka, kołnierzyk higieniczny.
- D. fartuch bawełniany, kołnierzyk higieniczny.

Zadanie 2.

Fartuch, rękawiczki winylowe, okulary ochronne, jako środki ochrony indywidualnej, fryzjer powinien użyć do wykonania zabiegu

- A. strzyżenia włosów.
- B. plisowania włosów.
- C. koloryzacji włosów.
- D. modelowania włosów.

Zadanie 3.

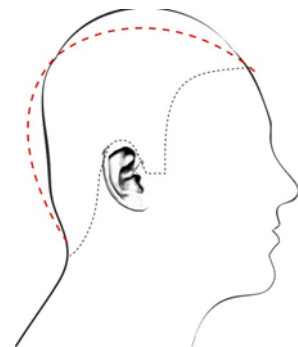
Długość twarzy dwukrotnie większa od jej szerokości i wysokie czoło, są cechami charakterystycznymi dla twarzy o kształcie

- A. prostokątnym.
- B. kwadratowym.
- C. romboidalnym.
- D. trapezoidalnym.

Zadanie 4.

Która deformacja głowy, przedstawiona na zamieszczonym rysunku, oznaczona jest czarną, ciągłą linią?

- A. Wybrzuszenie ciemieniowe i spłaszczenie tyłu głowy.
- B. Spłaszczenie wierzchołka i wybrzuszenie części czołowej.
- C. Spłaszczenie potyliczne i wybrzuszenie wierzchołka głowy.
- D. Wybrzuszenie czoła i części ciemieniowej oraz spłaszczenie tyłu głowy.



Zadanie 5.

Na zamieszczonym rysunku przedstawiono twarz o profilu

- A. ukośnym.
- B. okrągłym.
- C. wklęsłym.
- D. wypukłym.



Zadanie 6.

Który typ kolorystyczny urody przedstawiony jest na zamieszczonym rysunku?

- A. Zimny - lato.
- B. Zimny - zima.
- C. Ciepły - jesień.
- D. Ciepły - wiosna.



Zadanie 7.

W kolorze wyjściowym włosów przeważa pigment czerwony. W celu zaprojektowania fryzury bez efektu zdecydowanej korekty kolorystyki włosów, należy zestawić ze sobą kolor

- A. niebieski i zielony.
- B. czerwony i zielony.
- C. niebieski i pomarańczowy.
- D. czerwony i pomarańczowy.

Zadanie 8.

Który rodzaj kontrastu kolorystycznego występuje we fryzurze na przedstawionym rysunku?

- A. Symultaniczny.
- B. Komplementarny.
- C. Kolorowy – niekolorowy.
- D. Pastelowy – zmatowiony.



Zadanie 9.

Wadą której z technik rysunkowych jest brak możliwości retuszowania widocznych błędów projektu?

- A. Kredki.
- B. Ołówka.
- C. Markera.
- D. Akwareli.

Zadanie 10.

Fryzurę o kontrastowych liniach, zróżnicowanych długościach, fakturze i kolorze włosów, należy zaproponować klientowi preferującemu styl

- A. sportowy.
- B. barokowy.
- C. romantyczny.
- D. awangardowy.

Zadanie 11.

Które zestawienie kolorystyczne należy zaprojektować we fryzurze, w celu optycznego zmniejszenia objętości naturalnych ciemnych włosów na koronie głowy?

- A. Jasne włosy z ciemnymi pasemkami.
- B. Ciemne włosy z jasnymi pasemkami.
- C. Ciemne włosy przy nasadzie rozjaśniane w kierunku końcówek.
- D. Jasne włosy przy nasadzie przyciemniane w kierunku końcówek.

Zadanie 12.

Klientka o urodzie typu lato, o włosach naturalnych w kolorze średni blond w odcieniu popielatym, oczekuje podkreślenia naturalnego typu urody. Który kolor włosów należy zaprojektować dla klientki?

- A. Złoty blond.
- B. Perłowy blond.
- C. Miedziany blond.
- D. Kasztanowy blond.

Zadanie 13.

Przedstawiona na zamieszczonym rysunku forma brody, optycznie skoryguje

- A. kształt ust.
- B. kształt szyi.
- C. wielkość nosa.
- D. wielkość oczu.

**Zadanie 14.**

Na zamieszczonej ilustracji przedstawiona jest fryzura

- A. dzienna.
- B. sportowa.
- C. wieczorowa.
- D. konkursowa.

**Zadanie 15.**

Który zestaw kolorystyczny spełni wymogi kolorystyki fryzury fantazyjnej?

- A. Blond ze złotym.
- B. Zielony z różowym.
- C. Czarny z brązowym.
- D. Miedziany ze złotym.

Zadanie 16.

Przedstawiony opis dotyczy stylu fryzur reprezentatywnych dla epoki

- A. baroku.
- B. renesansu.
- C. starożytności.
- D. średniowiecza.

Opis fryzury

Zakrywa czoło i uszy, schodzi na kark, jest gładka, z pasmami włosów podciętymi dookoła głowy poziomymi rzędami. Ozdobiona jest warkoczykami, diademem lub opaską albo dekorowana kwiatem lotosu.

Zadanie 17.

Który styl historyczny był inspiracją do zaprojektowania fryzury przedstawionej na rysunku?

- A. Grecki.
- B. Rzymski.
- C. Rokoko.
- D. Średniowieczny.



Zadanie 18.

Fryzury męskie z grubych loków na całej długości są inspirowane historycznym stylem

- A. gotyckim.
- B. sarmackim.
- C. barokowym.
- D. renesansowym.

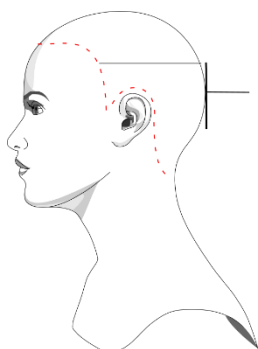
Zadanie 19.

Na zamieszczonym rysunku instruktażowym, czerwoną linią oznaczono

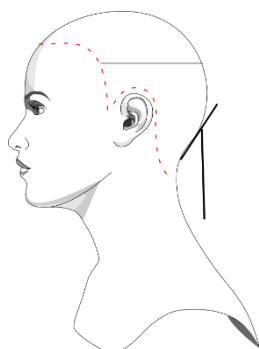
- A. podział włosów na sekcje.
- B. kontur wewnętrzny fryzury.
- C. podział włosów na separacje.
- D. kontur zewnętrzny strzyżenia.



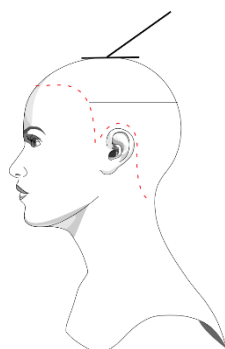
Zadanie 20.



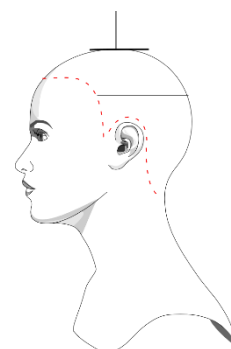
Rysunek 1.



Rysunek 2.



Rysunek 3.



Rysunek 4.

Na którym rysunku instruktażowym strzyżenia włosów oznaczony został kąt projekcji pasma pamięci w naturalnym spadku?

- A. Na rysunku 1.
- B. Na rysunku 2.
- C. Na rysunku 3.
- D. Na rysunku 4.

Zadanie 21.

Przedstawiony na zamieszczonym rysunku kontur wewnętrzny strzyżenia, ma kształt linii

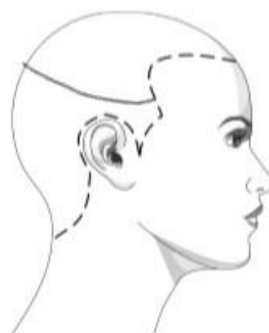
- A. falistej.
- B. prostej.
- C. łamanej.
- D. owalnej.



Zadanie 22

Zamieszczony rysunek instruktażowy zabiegu modelowania dotyczy oznaczenia sposobu podziału porostu

- A. na sekcje krzyżowe.
- B. na separacje pionowe.
- C. na separacje poziome.
- D. na sekcje według linii kapelusza.



Zadanie 23.

Fryzurę dzienną, wykonaną na podstawie zamieszczonego rysunku instruktażowego, należy wykonać z zastosowaniem ondulacji wodnej nawijania włosów na wałki, techniką

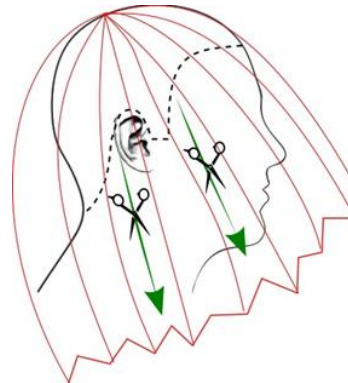
- A. spiralną.
- B. cegiełką.
- C. krzyżową.
- D. diagonalną.



Zadanie 24.

Na zamieszczonym rysunku instruktażowym zabiegu strzyżenia, zieloną linią zakończoną grotem oznaczono

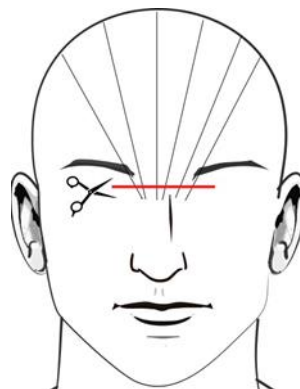
- A. pasma pamięci.
- B. personalizację fryzury.
- C. strzyżenie linii konturu zewnętrznego.
- D. strzyżenie pasm włosów sposobem na tępo.



Zadanie 25.

Na zamieszczonym rysunku instruktażowym oznaczono strzyżenie grzywki

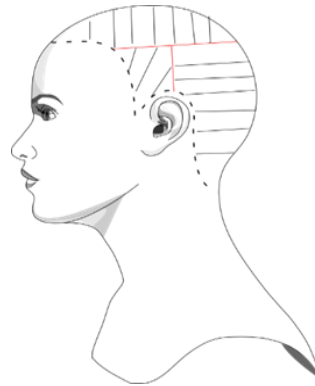
- A. prostej.
- B. wklęsłej.
- C. wypukłej.
- D. asymetrycznej.



Zadanie 26.

Na przedstawionym rysunku instruktażowym koloryzacji w partii potylicznej, oznaczono separacje

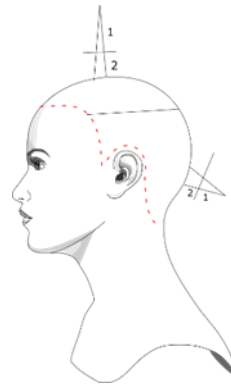
- A. poziome.
- B. pionowe.
- C. ukośne do tyłu.
- D. ukośne do przodu.



Zadanie 27.

Na zamieszczonym rysunku instruktażowym koloryzacji włosów oznaczono

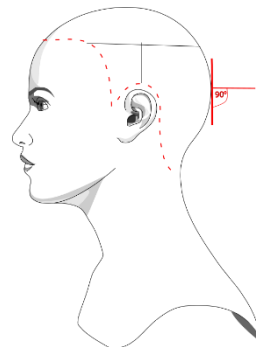
- A. podział włosów na sekcje klasyczne.
- B. kolejność separowania pasm włosów.
- C. podział porostu na separacje diagonalne.
- D. kolejność aplikowania mieszanki rozjaśniającej.



Zadanie 28.

Oznaczenie przedstawione w sekcji potylicznej, na zamieszczonym rysunku instruktażowym strzyżenia damskiego, dotyczy

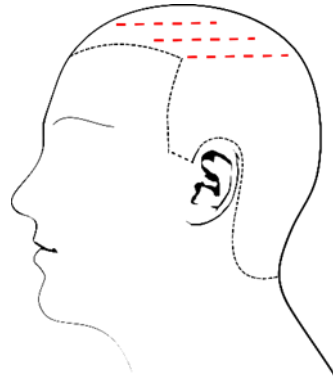
- A. projekcji niskiej.
- B. projekcji wysokiej.
- C. dystrybucji naturalnej.
- D. dystrybucji kierunkowej.



Zadanie 29.

W celu wykonania koloryzacji fryzury męskiej, zgodnie z przedstawionym rysunkiem instruktażowym, należy zastosować technikę

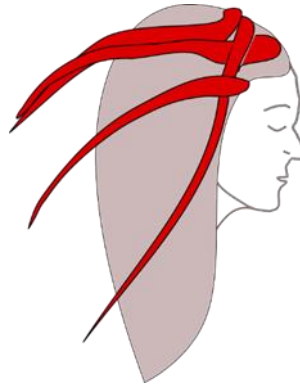
- A. ombre.
- B. sombre.
- C. balejażu z wolnej ręki.
- D. balejażu szydełkowego.



Zadanie 30.

Zgodnie z zamieszczonym rysunkiem pogładowym, należy wykonać warkocz

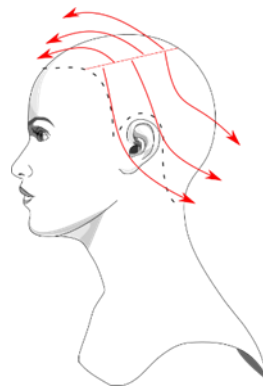
- A. kłos.
- B. twist.
- C. francuski.
- D. holenderski.



Zadanie 31.

Na zamieszczonym rysunku instruktażowym upięcia fryzury wieczorowej, czerwoną linią zakończoną grotem oznaczono

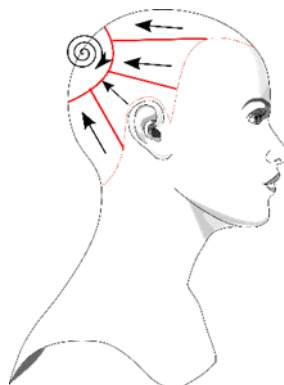
- A. punkt równowagi.
- B. punkt mocowania fryzury.
- C. kierunek wpinania ozdób.
- D. kierunek formowania fryzury.



Zadanie 32.

Oznaczenia, przedstawione na zamieszczonym rysunku instruktażowym upięcia fryzury wieczorowej, dotyczą

- A. kierunku mocowania pasm włosów.
- B. kierunku loczkowania pasm włosów.
- C. sekcji i kierunku formowania pasm włosów.
- D. separacji i kierunku modelowania pasm włosów.



Zadanie 33.

Przedstawiony na ilustracji element fryzury damskiej, jest charakterystyczny dla upięcia

- A. dziennego.
- B. sportowego.
- C. wieczorowego.
- D. awangardowego.



Zadanie 34.

Na zamieszczonym rysunku przedstawiono projekt fryzury z upięciem

- A. koktajlowym.
- B. konkursowym.
- C. romantycznym.
- D. awangardowym.



Zadanie 35.



Ilustracja 1.



Ilustracja 2.



Ilustracja 3.



Ilustracja 4.

Na której ilustracji elementem projektu fryzury jest warkocz holenderski?

- A. Na ilustracji 1.
- B. Na ilustracji 2.
- C. Na ilustracji 3.
- D. Na ilustracji 4.

Zadanie 36.

Do wykonania przedstawionego projektu fryzury, należy użyć ozdobnych szpilek kokówek oraz

- A. opaski.
- B. wypełniacza.
- C. pasma naturalnego.
- D. pasma syntetycznego.



Zadanie 37.

Do wykonania którego rodzaju fryzury należy użyć przedstawionego na rysunku dodatku fryzjerskiego?

- A. Koka typu banan.
- B. Końskiego ogona.
- C. Koka hiszpańskiego.
- D. Warkocza zstępującego.



Zadanie 38.

Które cechy budowy są charakterystyczne dla twarzy o kształcie trójkąta?

- A. Kanciaste i niskie czoło, mocne i zdecydowane kontury twarzy na wysokości żuchwy.
- B. Niskie czoło, pełne i okrągłe policzki, zaokrąglony podbródek.
- C. Kanciaste i wysokie czoło, płaskie i wydłużone policzki.
- D. Szerokie czoło, wystające kości policzkowe, wąski i szpiczasty podbródek.

Zadanie 39.

Stres w pracy zawodowej fryzjera objawia się

- A. ostudą.
- B. łuszczycą.
- C. zapaleniem ucha.
- D. brakiem koncentracji.

Zadanie 40.

W salonie fryzjerskim zatrudniona jest recepcjonistka, asystent fryzjera, kolorysta i fryzjer stylisty. Ustalenie terminu wizyty w salonie należy do obowiązków zawodowych

- A. kolorysty.
- B. recepcjonisty.
- C. fryzjera stylisty.
- D. asystenta fryzjera.