

Nazwa kwalifikacji: **Organizacja i nadzorowanie produkcji rolniczej i pszczelarskiej**

Oznaczenie kwalifikacji: **RL.17**

Wersja arkusza: **SG**

Czas trwania egzaminu: **60 minut**

RL.17-SG-20.01

EGZAMIN POTWIERDZAJĄCY KWALIFIKACJE W ZAWODZIE

Rok 2020

CZĘŚĆ PISEMNA

**PODSTAWA PROGRAMOWA
2017**

Instrukcja dla zdającego

1. Sprawdź, czy arkusz egzaminacyjny zawiera 8 stron. Ewentualny brak stron lub inne usterki zgłoś przewodniczącemu zespołu nadzorującego.
2. Do arkusza dołączona jest KARTA ODPOWIEDZI, na której w oznaczonych miejscach:
 - wpisz oznaczenie kwalifikacji,
 - zamaluj kratkę z oznaczeniem wersji arkusza,
 - wpisz swój numer PESEL*,
 - wpisz swoją datę urodzenia,
 - przyklej naklejkę ze swoim numerem PESEL.
3. Arkusz egzaminacyjny zawiera test składający się z 40 zadań.
4. Za każde poprawnie rozwiązane zadanie możesz uzyskać 1 punkt.
5. Aby zdać część pisemną egzaminu musisz uzyskać co najmniej 20 punktów.
6. Czytaj uważnie wszystkie zadania.
7. Rozwiązania zaznaczaj na KARCIE ODPOWIEDZI długopisem lub piórem z czarnym tuszem/atramentem.
8. Do każdego zadania podane są cztery możliwe odpowiedzi: A, B, C, D. Odpowiada im następujący układ kratek w KARCIE ODPOWIEDZI:

| | | | |
|---|---|---|---|
| A | B | C | D |
|---|---|---|---|

9. Tylko jedna odpowiedź jest poprawna.
10. Wybierz właściwą odpowiedź i zamaluj kratkę z odpowiadającą jej literą – np., gdy wybrałeś odpowiedź „A”:

| | | | |
|-------------------------------------|---|---|---|
| <input checked="" type="checkbox"/> | B | C | D |
|-------------------------------------|---|---|---|

11. Staraj się wyraźnie zaznaczać odpowiedzi. Jeżeli się pomylisz i błędnie zaznaczysz odpowiedź, otocz ją kółkiem i zaznacz odpowiedź, którą uważasz za poprawną, np.

| | | | |
|-------------------------------------|---|---|-------------------------------------|
| <input checked="" type="checkbox"/> | B | C | <input checked="" type="checkbox"/> |
|-------------------------------------|---|---|-------------------------------------|

12. Po rozwiązaniu testu sprawdź, czy zaznaczyłeś wszystkie odpowiedzi na KARCIE ODPOWIEDZI i wprowadziłeś wszystkie dane, o których mowa w punkcie 2 tej instrukcji.

Pamiętaj, że oddajesz przewodniczącemu zespołu nadzorującego tylko KARTĘ ODPOWIEDZI.

Powodzenia!

* w przypadku braku numeru PESEL – seria i numer paszportu lub innego dokumentu potwierdzającego tożsamość

Zadanie 1.

Konsekwencją stosowania płodozmianu w rolnictwie nie jest

- A. walka z chwastami.
- B. poprawa żyzności gleby.
- C. ochrona zasobów genetycznych roślin.
- D. ochrona upraw przed chorobami i szkodnikami.

Zadanie 2.

Gryka zwyczajna jest rośliną jednoroczną. Okres jej wegetacji trwa

- A. od 30 do 50 dni.
- B. od 51 do 60 dni.
- C. od 70 do 90 dni.
- D. od 91 do 110 dni.

Zadanie 3.

Zasilanie roślin podczas wegetacji nazywa się nawożeniem

- A. celowym.
- B. pogłównym.
- C. terminowym.
- D. zapobiegawczym.

Zadanie 4.

Zabiegiem spalniającym, kruszącym i mieszającym glebę jest

- A. wałowanie.
- B. włókowanie.
- C. głęboszowanie.
- D. kultywatorowanie.

Zadanie 5.

Chwastem w gospodarce rolnej nazywa się

- A. zaprawiane nasiona.
- B. nie zaprawiane nasiona.
- C. nasiona roślin wiatropylnych.
- D. niepożądane rośliny w uprawach rolnych.

Zadanie 6.

Okres od czasu wykonania oprysku pestycydami na plantacji do terminu bezpiecznego zbioru owoców nazywa się okresem

- A. karencji.
- B. rozpadu.
- C. gwarancji.
- D. prewencji.

Zadanie 7.

Międzyplon ścierniskowy wysiewa się

- A. wiosną po zbiorze plonu głównego.
- B. jesienią po zbiorze plonu głównego.
- C. wiosną jednocześnie z plonem głównym.
- D. w drugiej połowie lata po zbiorze wczesnego plonu głównego.

Zadanie 8.

Która orka powinna być wykonana w uprawie roślin jarych, gdy nie wykonano orki przedzimowej?

- A. Odwrotka.
- B. Podorywka.
- C. Orka specjalna.
- D. Orka wiosenna.

Zadanie 9.

Najniższe dobowe przyrosty wagi ciała podczas opasu bydła daje rasa

- A. jersey.
- B. hereford.
- C. charolais.
- D. limousine.

Zadanie 10.

Zwierzęta młode mają większe zapotrzebowanie bytowe ze względu na

- A. dużą masę ciała.
- B. silną budowę ciała.
- C. odsadzanie od matki.
- D. szybszą przemianę materii.

Zadanie 11.

Racjonalne żywienie zwierząt polega na dostarczaniu

- A. antybiotyków.
- B. hormonów w paszy.
- C. makro i mikroelementów.
- D. niezbędnych składników pokarmowych.

Zadanie 12.

Optymalnym terminem koszenia pierwszego pokosu roślin przeznaczonych na siano jest

- A. początek maja.
- B. początek lipca.
- C. kwitnienie dominujących roślin.
- D. kłoszenie się dominujących roślin.

Zadanie 13.

Chów intensywny najczęściej pozbawia zwierzęta

- A. dostępu do wody.
- B. wolnych wybiegów.
- C. modernizacji pomieszczeń.
- D. dostępu do dowolnej ilości paszy.

Zadanie 14.

Dwie linie tej rasy: Augustowska i Kampinowska zostały zachowane w swojej pierwotnej formie w rejonach naturalnego występowania (Puszcza Augustowska i Kampinoski Park Narodowy), a dwie następne Północna i Asta zostały udoskonalone przy zachowaniu najcenniejszych cech pszczoł rodzimych.

Którą pszczołę opisano w ramce?

- A. Bukfast.
- B. Kraińską.
- C. Kaukaską.
- D. Środkowoeuropejską.

Zadanie 15.

Ramka typu warszawska poszerzona ma wymiary

- A. 300 x 360 mm
- B. 300 x 435 mm
- C. 435 x 230 mm
- D. 435 x 300 mm

Zadanie 16.

Pszczelarz zakładający pasiekę ma obowiązek prawny zgłosić ją do

- A. urzędu gminy.
- B. prezydenta miasta.
- C. Powiatowego Lekarza Weterynarii.
- D. Agencji Restrukturyzacji i Modernizacji Rolnictwa.

Zadanie 17.

Na podstawie danych zawartych w tabeli określ zasoby pokarmowe okolicy przyjmując, że pszczoły z powodu złej pogody nie wykorzystają 20% pożytku, natomiast inne owady wykorzystają 30% pożytku.

- A. 1 200 kg
- B. 1 300 kg
- C. 2 200 kg
- D. 2 600 kg

| Rodzaj pożytku | Powierzchnia w ha | Wydajność miodowa z 1 ha w kg |
|------------------|-------------------|-------------------------------|
| Sady | 20 | 20 |
| Mniszek lekarski | 10 | 220 |

Zadanie 18.

Główny przegląd wiosenny pszczelarz powinien rozpocząć od rodzin

- A. silnych.
- B. słabych.
- C. martwych.
- D. dowolnych.

Zadanie 19.

Przeprowadzenie wiosną wymiany dennic ma na celu

- A. ocieplenie rodziny.
- B. usunięcie wilgoci z ula.
- C. usunięcie osypu zimowego.
- D. poprawienie wentylacji gniazda.

Zadanie 20.

Przygotowanie rodziny pszczelej do wędrówki rozpoczyna się od

- A. podania wody.
- B. podania syropu.
- C. zamknięciu wylotu ula.
- D. zwiększenia kubatury gniazda.

Zadanie 21.

Które z wymienionych działań skutecznie ograniczy nadprodukcję mleczka pszczelego?

- A. Dodanie kilku ramek pracy.
- B. Dodanie kilku ramek z węzą.
- C. Podanie plastrów z czerwiem otwartym.
- D. Zabranie plastrów z poszytym miodem.

Zadanie 22.

Co najmniej ile razy w roku należy dokonać gruntowego przeglądu rodzin pszczelich?

- A. 2 razy.
- B. 3 razy.
- C. 4 razy.
- D. 5 razy.

Zadanie 23.

Wiosną, podczas przeglądu, siłę rodziny pszczelej określa się na podstawie liczby

- A. pszczół lotnych.
- B. czerwiu otwartego.
- C. plastrów z miodem i pszczół ich obsiadających.
- D. plastrów z czerwiem obsiadanych przez pszczoły na czarno.

Zadanie 24.

Ramki z wężą zaczyna się wykorzystywać do poszerzania gniazda wiosną, gdy

- A. kwitnie leszczyna.
- B. pojawiają się trutówki.
- C. pszczoły zaczynają pobielać plastry.
- D. przybytki wagowe będą na poziomie minimum 1,5 kg.

Zadanie 25.

Pojawienie się wiosną trutni w rodzinie pszczelej świadczy o

- A. nastroju rojowym.
- B. pobieleniu plastrów.
- C. pojawieniu się warrozy.
- D. dojrzałości biologicznej rodziny.

Zadanie 26.

Mateczników nie należy przenosić ani dotykać ze względu na istnienie okresu krytycznego, który występuje

- A. w drugim dniu po zasklepieniu matecznika.
- B. w trzecim dniu po zasklepieniu matecznika.
- C. w szóstym dniu po zasklepieniu matecznika.
- D. w siódmym dniu po zasklepieniu matecznika.

Zadanie 27.

Które z wymienionych działań zapewnia odpowiednią wilgotność w cieplarni?

- A. Wietrzenie cieplarki.
- B. Wstawienie naczynia z wodą.
- C. Zainstalowanie nawiewu powietrza.
- D. Zainstalowanie czujnika wilgotności.

Zadanie 28.

Najlepiej zimują pszczoły, które wygrzą się w terminie

- A. od 10.07 do 26.07
- B. od 27.07 do 26.08
- C. od 27.08 do 10.09
- D. od 11.09 do 20.10

Zadanie 29.

Jesienny okres intensywnego rozwoju rodziny pszczelej, przygotowujący ją do zimowli, powinien trwać

- A. 2 tygodnie.
- B. 3 tygodnie.
- C. 4-5 tygodni.
- D. 6-8 tygodni.

Zadanie 30.

Jesienne dokarmianie syropem cukrowym rodzin pszczelich wykonuje się

- A. rano.
- B. wieczorem.
- C. w południe.
- D. o dowolnej porze.

Zadanie 31.

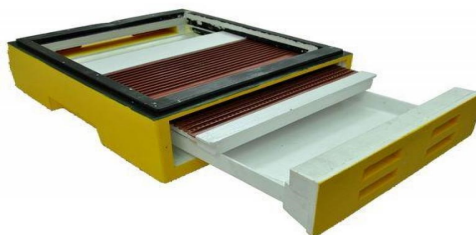
Pozostawienie na zimę miodu spadziowego powoduje wzrost zachorowania na

- A. biegunkę.
- B. askosferiozę.
- C. wszolinkę pszczelą.
- D. czerniaczkę jajników matek pszczelich.

Zadanie 32.

Pszczelarz wyposażył swoją pasiekę w sprzęt przedstawiony na ilustracji. W sezonie pasiecznym dzięki niemu będzie mógł pozyskiwać

- A. wosk.
- B. pyłek.
- C. pierzgę.
- D. propolis.



Zadanie 33.

Według obowiązujących przepisów zawartość wody w miodzie wrzosowym **nie może** przekroczyć

- A. 20%
- B. 23%
- C. 28%
- D. 30%

Zadanie 34.

Pszczelarz do leczenia rodzin pszczelich powinien stosować tylko leki

- A. zakupione w aptece.
- B. zalecane przez lekarza weterynarii.
- C. wyprodukowane przez innego pszczelarza.
- D. wyprodukowane przez samego pszczelarza.

Zadanie 35.

W przypadku stwierdzenia choroby majowej rodzinie należy podać

- A. lek.
- B. miód.
- C. pyłek.
- D. wodę.

Zadanie 36.

Zamarła larwa, która daje się wyciągnąć w postaci woreczka wypełnionego płynem o żółtym zabarwieniu, jest objawem

- A. zgnilca łagodnego.
- B. zgnilca złośliwego.
- C. choroby sporowcowej.
- D. choroby woreczkowatej.

Zadanie 37.

Ramki z suszem można poddać procesowi

- A. podgrzania.
- B. sterylizacji.
- C. deratyzacji.
- D. dezynfekcji.

Zadanie 38.

Leczenie rodzin pszczelich musi być wpisane w

- A. karcie ula.
- B. książce pasiecznej.
- C. notatniku pasiecznym.
- D. książce leczenia rodzin pszczelich.

Zadanie 39.

Jednostka miodowa to 1 kg miodu

- A. wielokwiatowego.
- B. spadziowego.
- C. rzepakowego.
- D. gryczanego.

Zadanie 40.

Oblicz koszt zakupu leków przeciwko warrozie w 75. pniowej pasiece, jeżeli jedno opakowanie leku zawierającego 25 tabletek kosztuje 65 zł, a pszczelarz stosuje 4 tabletki na jedną rodzinę w trakcie sezonu.

- A. 680 zł
- B. 780 zł
- C. 880 zł
- D. 980 zł

