

Nazwa kwalifikacji: **Wykonywanie zabiegów fryzjerskich**  
Oznaczenie kwalifikacji: **AU.21**  
Wersja arkusza: **SG**  
Czas trwania egzaminu: **60 minut**

AU.21-SG-20.01

## **EGZAMIN POTWIERDZAJĄCY KWALIFIKACJE W ZAWODZIE**

**Rok 2020**

**CZĘŚĆ PISEMNA**

**PODSTAWA PROGRAMOWA  
2017**

### **Instrukcja dla zdającego**

1. Sprawdź, czy arkusz egzaminacyjny zawiera 9 stron. Ewentualny brak stron lub inne usterki zgłoś przewodniczącemu zespołu nadzorującego.
2. Do arkusza dołączona jest KARTA ODPOWIEDZI, na której w oznaczonych miejscach:
  - wpisz oznaczenie kwalifikacji,
  - zamaluj kratkę z oznaczeniem wersji arkusza,
  - wpisz swój numer PESEL\*,
  - wpisz swoją datę urodzenia,
  - przyklej naklejkę ze swoim numerem PESEL.
3. Arkusz egzaminacyjny zawiera test składający się z 40 zadań.
4. Za każde poprawnie rozwiązane zadanie możesz uzyskać 1 punkt.
5. Aby zdać część pisemną egzaminu musisz uzyskać co najmniej 20 punktów.
6. Czytaj uważnie wszystkie zadania.
7. Rozwiązania zaznaczaj na KARCIE ODPOWIEDZI długopisem lub piórem z czarnym tuszem/atramentem.
8. Do każdego zadania podane są cztery możliwe odpowiedzi: A, B, C, D. Odpowiada im następujący układ kratek w KARCIE ODPOWIEDZI:

A	B	C	D
---	---	---	---

9. Tylko jedna odpowiedź jest poprawna.
10. Wybierz właściwą odpowiedź i zamaluj kratkę z odpowiadającą jej literą – np., gdy wybrałeś odpowiedź „A”:

<input checked="" type="checkbox"/>	B	C	D
-------------------------------------	---	---	---

11. Staraj się wyraźnie zaznaczać odpowiedzi. Jeżeli się pomylisz i błędnie zaznaczysz odpowiedź, otocz ją kółkiem i zaznacz odpowiedź, którą uważasz za poprawną, np.

<input checked="" type="checkbox"/>	B	C	<input checked="" type="checkbox"/>
-------------------------------------	---	---	-------------------------------------

12. Po rozwiązaniu testu sprawdź, czy zaznaczyłeś wszystkie odpowiedzi na KARCIE ODPOWIEDZI i wprowadziłeś wszystkie dane, o których mowa w punkcie 2 tej instrukcji.

***Pamiętaj, że oddajesz przewodniczącemu zespołu nadzorującego tylko KARTĘ ODPOWIEDZI.***

***Powodzenia!***

\* w przypadku braku numeru PESEL – seria i numer paszportu lub innego dokumentu potwierdzającego tożsamość

### **Zadanie 1.**

Dla którego rodzaju włosów charakterystyczne są zgrubienia i przewężenia łodyg włosowych oraz chropowata skóra głowy przy ujściu mieszków włosowych?

- A. Splątanych.
- B. Skręconych.
- C. Paciorkowatych.
- D. Obrączkowatych.

### **Zadanie 2.**

W wyniku częstego nietrwałego prostowania włosów dochodzi do uszkodzeń

- A. naturalnych.
- B. chemicznych.
- C. genetycznych.
- D. mechanicznych.

### **Zadanie 3.**

Występujące na skórze głowy krosty przebite włosami są charakterystycznymi zmianami

- A. liszajca.
- B. grzybicy woszczynowej.
- C. figówki gronkowcowej skóry.
- D. ropnego zapalenia mieszków włosowych.

### **Zadanie 4.**

Który z zabiegów pielęgnacyjnych należy wykonać w celu zabezpieczenia struktury włosów przed wykonaniem zabiegów chemicznych?

- A. Ochronny.
- B. Regeneracyjny.
- C. Strzyżenie pielęgnacyjne.
- D. Stymulację mieszków włosowych.

### **Zadanie 5.**

Do wykonania zabiegu kondycjonowania włosów należy na stanowisku myjącym przygotować minimum ręcznik, szampon oraz grzebień

- A. do rozczesywania i odżywkę nawilżającą.
- B. ze szpikulcem metalowym i neutralizator.
- C. ze szpikulcem plastikowym i olejek arganowy.
- D. z szeroko rozstawionymi zębami i odżywkę stabilizującą kolor.

### **Zadanie 6.**

W jaki sposób działają na skórę i włosy preparaty zawierające w swoim składzie wyciąg z migdałów?

- A. Ściągająco.
- B. Nawilżająco.
- C. Odtłuszczająco.
- D. Rozpulchniająco.

### Zadanie 7.

W jaki sposób działają na włosy szampony zawierające w swoim składzie wyciąg z łopianu?

- A. Nadają odcień włosom.
- B. Ułatwiają układanie włosów.
- C. Rozpulchniają łuski włosowe.
- D. Zmniejszają przetłuszczanie się włosów.

### Zadanie 8.

Który wyciąg zawarty w szamponie działa na włosy wzmacniająco i hamuje ich wypadanie?

- A. Wyciąg z rumianku.
- B. Wyciąg z hibiskusa.
- C. Wyciąg z kory dębu.
- D. Wyciąg z czarnej rzodkwi.

### Zadanie 9.

Do pielęgnacji włosów w kolorze brązu w celu podkreślenia koloru należy używać preparatu zawierającego w swoim składzie

- A. odwar z rabarbaru.
- B. wyciąg z orzecha.
- C. napar z tataraku.
- D. wywar z miodu.

### Zadanie 10.

Zamieszczony opis dotyczy twarzy klientki o kształcie

- A. koła.
- B. rombu.
- C. trapezu.
- D. kwadratu.

#### Opis kształtu twarzy klientki

Największą część twarzy stanowi czoło. Kości policzkowe rozszerzają się w kierunku najszerzej części twarzy, którą stanowią żuchwa i szczęka.

### Zadanie 11.

Klientka ma włosy w kolorze kasztanowym, brzoskwiniową cerę z licznymi piegami w odcieniu rudomiedzianym oraz zielononiebieskie oczy. Który typ kolorystyczny urody reprezentuje klientka?

- A. Lato.
- B. Zima.
- C. Jesień.
- D. Wiosna.

### Zadanie 12.

Zamieszczony opis dotyczy profilu twarzy klientki o kształcie

- A. ukośnym.
- B. okrągłym.
- C. wklęsłym.
- D. wypukłym.

#### Opis profilu twarzy klientki

Czoło i broda są lekko wysunięte do przodu, a nos jest cofnięty do wnętrza twarzy.

### Zadanie 13.

Której deformacji głowy klientki dotyczy opis?

- A. Wybruszenia ciemieniowo-potylicznego.
- B. Wybruszenia ciemieniowego i zapadłości potylicznej.
- C. Zapadłości ciemieniowej i wybruszenia potylicznego.
- D. Wybruszenia ciemieniowego i zapadłości śródgłowa.

#### Opis deformacji głowy klientki

Kość czaszki jest odchylona od tylnej części kości ciemieniowej przez całą długość kości potylicznej aż do karku.

### Zadanie 14.

Do wykonania opisanego strzyżenia zastosowano technikę

- A. pikowania.
- B. skalowania.
- C. degażowania.
- D. konturowania.

#### Opis strzyżenia

Pasma włosów są skręcane wokół własnej osi, a następnie nacinane na różnych wysokościach. Nacięcia są wykonywane od nasady włosów w kierunku końcówek.

### Zadanie 15.

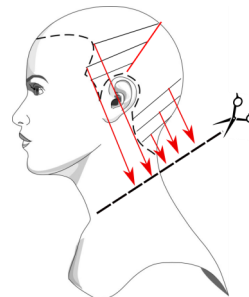
W celu uzyskania fryzury w formie koła należy podczas zabiegu strzyżenia unieść pasmo włosów w stosunku do krzywizny głowy pod kątem

- A. 30 stopni.
- B. 60 stopni.
- C. 90 stopni.
- D. 120 stopni.

### Zadanie 16.

Przedstawione na rysunku schematycznym separacje wykorzystywane są podczas strzyżenia linii fryzury

- A. pazia.
- B. kwadratu.
- C. boba modyfikowanego.
- D. chłopczycy stopniowanej.



### Zadanie 17.

Podczas wykonywania strzyżenia męskiego techniką cieniowania nożyczkami nad grzebieniem, powstały nierównomierne przejścia w części potylicznej. W jaki sposób należy skorygować nieoczekiwany efekt strzyżenia?

- A. Skalować końce włosów.
- B. Przedegażować końce włosów.
- C. Przepalcować włosy na całym poroście.
- D. Wycieniować włosy w partii ciemieniowej.

### Zadanie 18.

Których włosów **nie można** poddawać trwałemu przekształceniu ich struktury?

- A. Koloryzowanych preparatami permanentnymi.
- B. Koloryzowanych preparatami metalicznymi.
- C. Koloryzowanych preparatami półtrwałymi.
- D. Koloryzowanych preparatami tonującymi.

### Zadanie 19.

W trakcie etapu właściwego zabiegu prostowania chemicznego włosów przekształcaniu ulegają mostki

- A. solne.
- B. jonowe.
- C. wodorowe.
- D. dwusiarczkowe.

### Zadanie 20.

Podczas zabiegu trwałej ondulacji, ponowne połączenie zerwanych mostków dwusiarczkowych wymaga zaaplikowania na włosy preparatu

- A. ochronnego.
- B. ondulującego.
- C. utrwalającego.
- D. neutralizującego.

### Zadanie 21.

Który zestaw sprzętu fryzjerskiego jest niezbędny do wykonania ondulacji fenowej?

- A. Grzebień z rączką, szczotka płaska, lokówka.
- B. Grzebień z rączką, szczotka tunelowa, klimazon.
- C. Grzebień ze szpikulcem, wałki, szpilki, suszarka hełmowa.
- D. Grzebień ze szpikulcem, szczotka okrągła, suszarka ręczna.

### Zadanie 22.

Zabiegu zagęszczania włosów **nie należy** proponować klientce o włosach

- A. delikatnych jasnych.
- B. nadmiernie wypadających.
- C. farbowanych farbami półtrwałymi.
- D. rozjaśnionych farbami utleniającymi.

### Zadanie 23.

Opis dotyczy wykonania koloryzacji techniką

- A. diagonalną.
- B. blokową.
- C. sekcyjną.
- D. globalną.

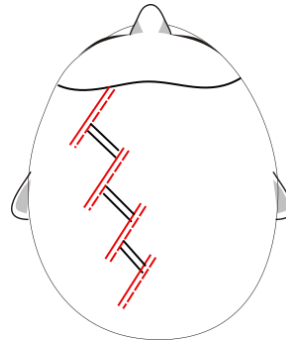
#### Opis techniki koloryzacji

Koloryzacja w co najmniej dwóch kolorach. W części ciemieniowej wydzielony trójkąt, zafarbowany na kolor intensywniejszy od koloru pozostałych włosów na głowie.

### Zadanie 24.

Na rysunku przedstawiono schematycznie technikę koloryzacji

- A. mostkową.
- B. jodełkową.
- C. łańcuszkową.
- D. przedziałkową.



### Zadanie 25.

Do wykonania koloryzacji rozjaśniającej o 4-5 poziomów kolorystycznych należy użyć utleniacza o stężeniu

- A. 5 vol.
- B. 10 vol.
- C. 20 vol.
- D. 40 vol.

### Zadanie 26.

Przeciwwskazaniem do wykonania zabiegu koloryzacji włosów jest

- A. siwizna rozproszona na całym poroście włosów.
- B. skłonność do występowania reakcji alergicznych.
- C. mała gęstość i grubość włosów na całym poroście.
- D. łupież suchy rozproszony na skórze głowy i poroście.

### Zadanie 27.

Włosy przedłużono i zagęszczono wklejając pasma włosów pomiędzy transparentne taśmy, na których znajdują się włosy. Która metoda została zastosowana do wykonania zabiegu?

- A. Kanapkowa.
- B. Keratynowa.
- C. Warkoczykowa.
- D. Ultradźwiękowa.

### Zadanie 28.

Który kolor włosów zgodnie z zasadami kolorometrii należy zastosować w celu podkreślenia urody klientki o typie kolorystycznym wiosna?

- A. Złoty blond.
- B. Popielaty brąz.
- C. Miedziany blond.
- D. Mahoniowy brąz.

### Zadanie 29.

W celu optycznego powiększenia drobnej twarzy klientki należy zaproponować koloryzację włosów w kolorze

- A. jasnego blondu z jasnymi refleksami.
- B. ciemnego brązu z jasnymi refleksami.
- C. średniego brązu z ciemnymi pasemkami.
- D. średniego blondu z ciemnymi pasemkami.

### Zadanie 30.

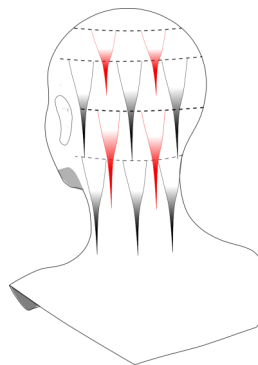
W celu pojaśnienia tylko końcówek włosów krótkich należy zastosować technikę

- A. sombre.
- B. tricoloru.
- C. lukrowania.
- D. szydełkowania.

### Zadanie 31.

Technikę przedstawioną na rysunku schematycznym należy zastosować podczas koloryzacji włosów

- A. długich i falistych.
- B. krótkich i prostych.
- C. bardzo krótkich i prostych.
- D. bardzo krótkich i kręconych.



### Zadanie 32.

Zamieszczony opis dotyczy wykonania zabiegu koloryzacji włosów techniką

- A. rombu.
- B. strzały.
- C. tęczy.
- D. aury.

#### Opis techniki koloryzacji włosów

Charakterystyczna koloryzacja dająca efekty kolorystyczne na włosach długich. Koloryzacja włosów na wierzchniej warstwie włosów. Wyreparowane pasma ukośne od krzywizny głowy, a następnie koloryzowane naprzemiennie na co drugie wydzielone pasma.

### Zadanie 33.

Mieszanie do demakijażu włosów należy przygotować z szamponu do włosów oraz

- A. utleniacza 3% i pasty rozjaśniającej.
- B. utleniacza 9% i farby rozjaśniającej.
- C. wody gorącej i preparatu rozjaśniającego.
- D. wody destylowanej i kremu rozjaśniającego.

### **Zadanie 34.**

Do przygotowania 90 ml preparatu do koloryzacji półtrwałej w proporcjach 1:2 należy odmierzyć

- A. 30 ml farby + 60 ml utleniacza.
- B. 40 ml farby + 50 ml utleniacza.
- C. 50 ml farby + 40 ml utleniacza.
- D. 60 ml farby + 30 ml utleniacza.

### **Zadanie 35.**

W celu przyciemnienia włosów, które przez wiele lat były rozjaśniane, należy jako zabieg wstępny wykonać

- A. tonowanie.
- B. repigmentację.
- C. prekoloryzację.
- D. kondycjonowanie.

### **Zadanie 36.**

W celu koloryzacji włosów naturalnych na poziomie kolorystycznym 5/0 na kolor 8/3 należy wykonać

- A. dekoloryzację z użyciem 9% utleniacza.
- B. koloryzację trwałą z użyciem 9% utleniacza.
- C. mycie rozjaśniające z użyciem 3% utleniacza.
- D. podkład rozjaśniający z użyciem 3% utleniacza.

### **Zadanie 37.**

Która kolejność nakładania farby na łodygę włosa powinna zostać zastosowana podczas koloryzacji z utleniaczem 9% włosów naturalnych i długich?

- A. Środek, końce, nasada.
- B. Nasada, końce, środek.
- C. Nasada, środek, końce.
- D. Końce, nasada, środek.

### **Zadanie 38.**

W celu usunięcia sztucznego barwnika z włosów wcześniej poddawanych zabiegom koloryzacji należy wykonać

- A. pojaśnianie.
- B. dekoloryzację.
- C. rozjaśnianie właściwe.
- D. farbowanie rozjaśniające.

### **Zadanie 39.**

Skorygowanie niepożądanego czerwonego refleksu włosów wymaga użycia tonera w kolorze

- A. żółtym.
- B. zielonym.
- C. niebieskim.
- D. fioletowym.



**Zadanie 40.**

W wyniku rozjaśniania włosów powstał zbyt jaskrawy odcień włosów. W celu skorygowania niepożądanego efektu kolorystycznego należy wykonać zabieg

- A. pigmentacji włosów.
- B. korodowania włosów.
- C. koloryzacji rozjaśniającej.
- D. tonowania komplementarnego.