

Nazwa kwalifikacji: **Prowadzenie działalności profilaktyczno-leczniczej pod nadzorem i na zlecenie lekarza dentysty oraz utrzymanie gabinetu w gotowości do pracy i prowadzenie promocji zdrowia**

Oznaczenie kwalifikacji: **Z.14**

Numer zadania: **01**

Wypełnia zdający

Miejsce na naklejkę z numerem  
PESEL i z kodem ośrodka

Numer PESEL zdającego\*

--	--	--	--	--	--	--	--	--	--	--

**Z.14-01-19.06**

Czas trwania egzaminu: **150 minut**

**EGZAMIN POTWIERDZAJĄCY KWALIFIKACJE W ZAWODZIE  
Rok 2019  
CZĘŚĆ PRAKTYCZNA**

**Instrukcja dla zdającego**

1. Na pierwszej stronie arkusza egzaminacyjnego wpisz w oznaczonym miejscu swój numer PESEL i naklej naklejkę z numerem PESEL i z kodem ośrodka.
2. Na **KARCIE OCENY** w oznaczonym miejscu przyklej naklejkę z numerem PESEL oraz wpisz:
  - swój numer PESEL\*,
  - oznaczenie kwalifikacji,
  - numer zadania,
  - numer stanowiska.
3. **KARTĘ OCENY** przekaz zespołowi nadzorującemu.
4. Sprawdź, czy arkusz egzaminacyjny zawiera 6 stron i nie zawiera błędów. Ewentualny brak stron lub inne usterki zgłoś przez podniesienie ręki przewodniczącemu zespołu nadzorującego.
5. Zapoznaj się z treścią zadania oraz stanowiskiem egzaminacyjnym. Masz na to 10 minut. Czas ten nie jest wliczany do czasu trwania egzaminu.
6. Czas rozpoczęcia i zakończenia pracy zapisze w widocznym miejscu przewodniczący zespołu nadzorującego.
7. Wykonaj samodzielnie zadanie egzaminacyjne. Przestrzegaj zasad bezpieczeństwa i organizacji pracy.
8. Jeżeli w zadaniu egzaminacyjnym występuje polecenie „zgłoś gotowość do oceny przez podniesienie ręki”, to zastosuj się do polecenia i poczekaj na decyzję przewodniczącego zespołu nadzorującego.
9. Po zakończeniu wykonania zadania pozostaw rezultaty oraz arkusz egzaminacyjny na swoim stanowisku lub w miejscu wskazanym przez przewodniczącego zespołu nadzorującego.
10. Po uzyskaniu zgody zespołu nadzorującego możesz opuścić salę/miejsce przeprowadzania egzaminu.

***Powodzenia!***

\* w przypadku braku numeru PESEL – seria i numer paszportu lub innego dokumentu potwierdzającego tożsamość

## Zadanie egzaminacyjne

W dniu dzisiejszym pacjentem poradni ortodontycznej będzie pacjent, u którego zaplanowano zabieg pobrania wycisku anatomicznego masą wyciskową alginatową w celu naprawy górnego aparatu Schwarza.

W oparciu o informacje zawarte w *Ulotce masy wyciskowej, Wkładce do karty ortodontycznej (fragment) oraz Zleceniu lekarza dentysty*, przygotuj stanowisko pracy lekarza dentysty i higienistki stomatologicznej do planowanego zabiegu. Skompletuj niezbędne materiały i narzędzia.

Wanienka z roztworem preparatu dezynfekcyjnego jest przygotowana na stanowisku pracy.

Nalej wody do jednorazowego kubka i użyj jej do zarobienia masy wyciskowej.

**UWAGA** - *Stanowisko przygotowane do pracy zasygnalizuj przez podniesienie ręki. Po uzyskaniu zgody PZN i w obecności egzaminatora przygotuj masę wyciskową i umieść ją na łyżce wyciskowej. Łyżkę z masą ulóż na płacie suchej ligniny i pozostaw na stanowisku do oceny.*

Uporządkuj stanowisko pracy po zabiegu. Wszystkie materiały i narzędzia użyte w czasie zabiegu traktuj jako zakaźne. Następnie na stanowisku pracy przygotuj szczoteczkę do zębów oraz model z pełnym uzębieniem.

**UWAGA** - *Uporządkowane stanowisko pracy po zabiegu zasygnalizuj przez podniesienie ręki. Po uzyskaniu zgody PZN i w obecności egzaminatora zademonstruj wyłącznie manualnie szczotkowanie zębów metodą Fonesa na modelu z pełnym uzębieniem.*

Wypełnij druki: *Zlecenie do pracowni protetycznej, Informacja o terminie następnej wizyty* oraz ustal i zapisz *Zalecenia dotyczące utrzymania higieny aparatu ortodontycznego ruchomego*. Uzupełnij *Diagram zębowy* i na jego podstawie oblicz oraz podaj wartość *Wskaźnika próchnicy puw<sub>z</sub>*.

Wszystkie formularze do wypełnienia znajdują się w arkuszu egzaminacyjnym.

Za datę zabiegu przyjmij datę egzaminu. Arkusz pozostaw na biurku do oceny.

Wykonując zadanie, przestrzegaj zasad ochrony środowiska, bezpieczeństwa, higieny i ergonomii pracy.

**Czas przeznaczony na wykonanie zadania wynosi 150 minut.**

**Ocenie podlegać będzie 6 rezultatów:**

- stanowisko przygotowane do pracy,
- masa wyciskowa umieszczona na łyżce wyciskowej,
- uporządkowane stanowisko pracy po zabiegu,
- Zlecenie do pracowni protetycznej oraz Informacja o terminie następnej wizyty,
- Zalecenia dotyczące utrzymania higieny aparatu ortodontycznego ruchomego,
- Diagram zębowy oraz Wskaźnik puw<sub>z</sub>

oraz

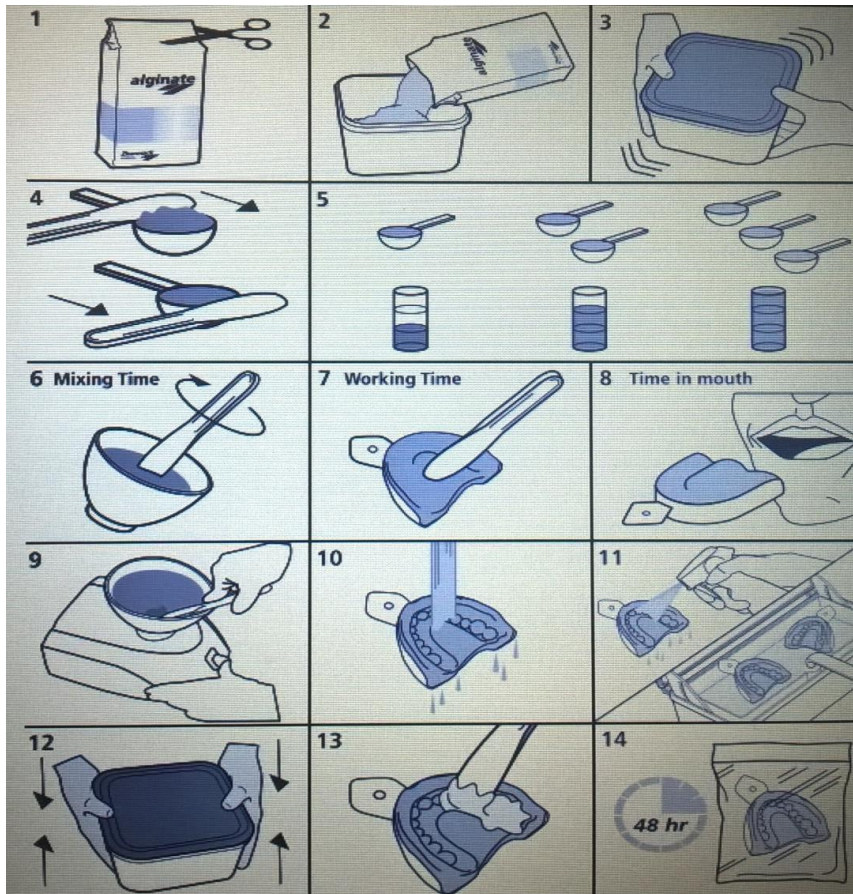
- przebieg przygotowania masy wyciskowej oraz zademonstrowania szczotkowania zębów metodą Fonesa na modelu z pełnym uzębieniem.

## Ulotka masy wyciskowej

### BEZPYŁOWY ALGINATOWY MATERIAŁ WYCISKOWY

Tropicalgin algina chromatyczny o wysokiej konsystencji. Zmiana chromatyczna towarzyszy różnym fazom przygotowania: czerwień podczas mieszania, pomarańcz podczas fazy obróbki i umieszczenia na obsadce wycisku, żółć w czasie przebywania w jamie ustnej aż do stwardnienia. Zalecany w ogólnej praktyce klinicznej. Zmiana chromatyczna połączona z przyjemnym aromatem sprawiają, że jest szczególnie zalecany do użycia w stomatologii dziecięcej

### PROPORCJE I MIESZANIE:



1. Otworzyć torebkę (rys.1)
2. Umieścić alginat w szczelnie zamkniętym pojemniku (rys.2)
3. Przed użyciem wstrząsnąć opakowaniem 2-3 krotnie, aby ułatwić dyspersję pyłu (rys.3), a następnie rozpocząć dozowanie
4. Przy pomocy łyżki dozującej odmierzyć odpowiednią ilość alginatu, nie zgniatając proszku, wyrównać lub usunąć jego nadmiar przy pomocy płaskiej łopatkki na łyżce (rys.4) i wsypać do gumowej miseczki. Powtórzyć czynność aż do osiągnięcia pożądanej ilości
5. Na każdą łyżkę proszku (9g), wlać 1/3 miarki wody (18 ml). Np. na 2 miarki proszku (18g) wystarczające dla jednej łyżki wyciskowej, wlać 2/3 miarki wody (36 ml). (rys.5)
6. Zamknąć pojemnik i przechowywać go w temperaturze 5-27 °C (rys.12)
7. Do proszku dodawać wodę i mieszać zgodnie z czasem wskazanym w tabeli (rys.6).
8. Umieścić materiał na łyżce wyciskowej (rys.7)
9. Łyżkę z masą wprowadzić do ust przed zakończeniem czasu wiązania (rys.8)
10. Zaczekać na stwardnienie materiału zwracając uwagę na zalecany czas przebywania masy wyciskowej w jamie ustnej. W przypadku masy Tropicalgin czas wiązania jest łatwo rozpoznawalny dzięki zachodzącym, wcześniej opisanym, zmianom koloru

### DANE TECHNICZNE

Lp.	TROPICALGIN	
1	Czas mieszania	45''
2	Czas pracy	1'35''
3	Czas w jamie ustnej	60''
4	Czas wiązania	2'35
5	Całkowity czas pracy	2'25

Wkładka do karty ortodontycznej (fragment)				
Imię i nazwisko: <b>Artur Wąs</b> Lat 6				
Data	Zabiegi, zalecenia, wyniki		Data następnej wizyty	Podpis lekarza
29.05.2019	00	<i>Badanie jamy ustnej.</i>	data egzaminu	<i>Elżbieta Borowy</i> <u>lekarz dentysta</u>
	01	<i>Uszkodzenie górnego aparatu Schwarza. Na kolejnej wizycie zaplanowano pobranie wycisku anatomicznego w celu naprawy górnego aparatu Schwarza</i>		

Zlecenie lekarza dentysty
<i>Proszę przygotować masę wyciskową do pobrania wycisku górnego masą alginatową Tropicalgin, zademonstrować pacjentowi szczotkowanie zębów metodą Fonesa na modelu uzębienia oraz przekazać mu informacje dotyczące zaleceń utrzymania higieny aparatu Schwarza. Proszę umówić pacjenta na kolejną wizytę w celu oddania naprawionego aparatu za <b>10 dni na godzinę 13.00</b></i>

Zlecenie do pracowni protetycznej
<b>Pracownia protetyczna PRO-DENTIS 10-900 Olsztyn, ul. Złota 3</b>
PACJENT .....
ETAP LABORATORYJNY DO WYKONANIA .....
.....
DATA I GODZINA PRZEKAZANIA GOTOWEJ PRACY DO GABINETU .....

<b>Informacja o terminie następnej wizyty</b>	
Cel wizyty .....	
Data .....	
Godzina .....	

<b>Lp.</b>	<b>ZALECENIA DOTYCZĄCE UTRZYMANIA HIGIENY APARATU ORTODONTYCZNEGO RUCHOMEGO</b>

DIAGRAM ZĘBOWY											
<b>LEGENDA</b>											
<b>C</b>	- próchnica										
<b>W</b>	- wypełnienie	55	54	53	52	51	61	62	63	64	65
-	- zęb usunięty										
<b>K</b>	- korona protetyczna	85	84	83	82	81	71	72	73	74	75
<b>O</b>	- zęb niewyrznięty										
<ul style="list-style-type: none"> <li>• siekacz przyśrodkowy górny lewy: wypełnienie</li> <li>• pierwszy trzonowy górny prawy: wypełnienie</li> <li>• drugi trzonowy górny lewy: usunięty</li> <li>• pierwszy trzonowy dolny prawy: wypełnienie</li> <li>• siekacz boczny dolny lewy: usunięty</li> <li>• drugi trzonowy dolny lewy: wypełnienie</li> </ul>											

Wskaźnik $puw_z$
Wartości liczbowe wskaźnika próchnicy $puw_z$ na podstawie diagramu zębowego
$p =$
$u =$
$w =$
Wartość wskaźnika próchnicy $puw_z =$