

Nazwa kwalifikacji: **Wykonywanie prac geologicznych**  
Oznaczenie kwalifikacji: **R.25**  
Numer zadania: **01**

Wypełnia zdający

Miejsce na naklejkę z numerem  
PESEL i z kodem ośrodka

Numer PESEL zdającego\*

--	--	--	--	--	--	--	--	--	--	--	--	--	--	--	--	--	--	--	--

**R.25-01-19.06**

Czas trwania egzaminu: **150 minut**

**EGZAMIN POTWIERDZAJĄCY KWALIFIKACJE W ZAWODZIE**  
**Rok 2019**  
**CZEŚĆ PRAKTYCZNA**

**Instrukcja dla zdającego**

1. Na pierwszej stronie arkusza egzaminacyjnego wpisz w oznaczonym miejscu swój numer PESEL i naklej naklejkę z numerem PESEL i z kodem ośrodka.
2. Na **KARCIE OCENY** w oznaczonym miejscu przyklej naklejkę z numerem PESEL oraz wpisz:
  - swój numer PESEL\*,
  - oznaczenie kwalifikacji,
  - numer zadania,
  - numer stanowiska.
3. Sprawdź, czy arkusz egzaminacyjny zawiera 4 strony i nie zawiera błędów. Ewentualny brak stron lub inne usterki zgłoś przez podniesienie ręki przewodniczącemu zespołu nadzorującego.
4. Zapoznaj się z treścią zadania oraz stanowiskiem egzaminacyjnym. Masz na to 10 minut. Czas ten nie jest wliczany do czasu trwania egzaminu.
5. Czas rozpoczęcia i zakończenia pracy zapisze w widocznym miejscu przewodniczący zespołu nadzorującego.
6. Wykonaj samodzielnie zadanie egzaminacyjne. Przestrzegaj zasad bezpieczeństwa i organizacji pracy.
7. Po zakończeniu wykonania zadania pozostaw arkusz egzaminacyjny z rezultatami oraz **KARTĘ OCENY** na swoim stanowisku lub w miejscu wskazanym przez przewodniczącego zespołu nadzorującego.
8. Po uzyskaniu zgody zespołu nadzorującego możesz opuścić salę/miejsce przeprowadzania egzaminu.

***Powodzenia!***

\* w przypadku braku numeru PESEL – seria i numer paszportu lub innego dokumentu potwierdzającego tożsamość

## Zadanie egzaminacyjne

Wykonaj na siatce milimetrowej dwukrotnie przewyższony przekrój geologiczny wzdłuż linii A-B zaznaczonej na mapie. Na przekroju zaznacz przebieg warstw skalnych opatrzone szrafurami, opisany symboliką i zabarwiony kolorami charakterystycznymi dla poszczególnych jednostek stratygraficznych. Do przekroju geologicznego dołącz objaśnienia zawierające zastosowane na przekroju: symbole, szrafury i barwy. Następnie na podstawie mapy geologicznej i wykonanego przekroju opisz wiek i budowę pięter strukturalnych.

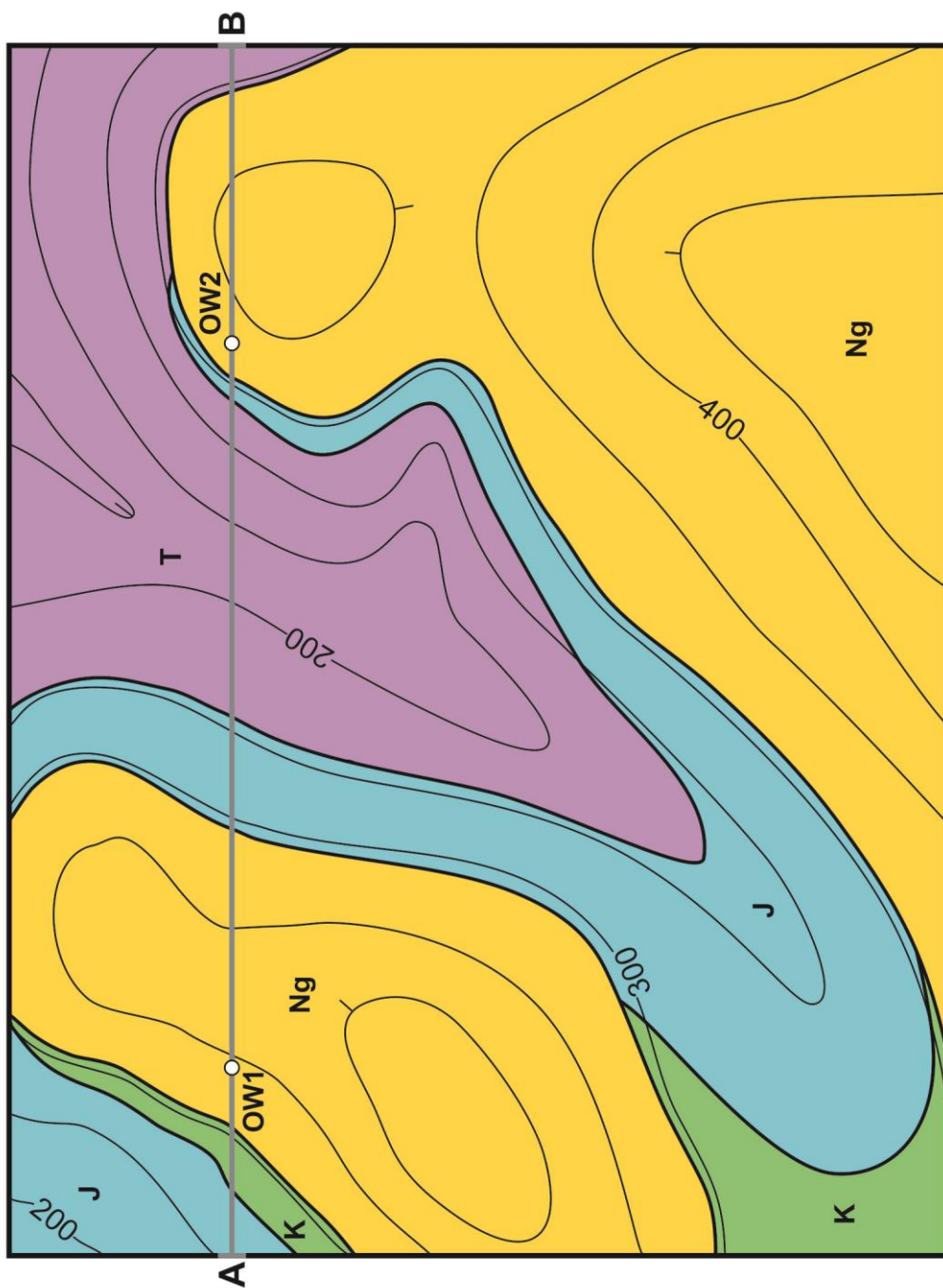
Do opracowania przekroju wykorzystaj znajdującą się w arkuszu mapę geologiczną i dane z otworów wiertniczych.

### Dane z otworów wiertniczych

<b>Otwór OW1</b> <b>rzędna 340 m n.p.m.</b>		
głębokość (m)	litologia	stratygrafia
0 – 35	piaskowce	neogen
35 – 45	piaskowce	kreda
45 – 145	wapienie	jura
145 – 230	iłowce	trias

<b>Otwór OW2</b> <b>rzędna 330 m n.p.m.</b>		
głębokość (m)	litologia	stratygrafia
0 – 25	piaskowce	neogen
25 – 35	wapienie	jura
35 – 220	iłowce	trias

Mapa geologiczna  
Skala 1:10 000



Objaśnienia

stratygrafia	litologia
Ng	piaskowce
K	piaskowce
J	wapień
T	iłowce

OW1<sub>o</sub> otwór wiertniczy

A B  
linia przekroju geologicznego

linia intersekcyjna

**Czas przeznaczony na wykonanie zadania wynosi 150 minut.**

**Ocenić będą 4 rezultaty:**

- profil morfologiczny,
- przekrój geologiczny,
- objaśnienia do przekroju geologicznego,
- wykaz stwierdzonych pięter strukturalnych.

**Wykaz stwierdzonych pięter strukturalnych**

<p>.....</p> <p>.....</p> <p>.....</p> <p>.....</p> <p>.....</p> <p>.....</p> <p>.....</p> <p>.....</p> <p>.....</p>
--

