

Nazwa kwalifikacji: **Wykonywanie płaszczy ochronnych z blachy oraz konstrukcji wsporczych i nośnych izolacji przemysłowych**

Oznaczenie kwalifikacji: **B.03**

Numer zadania: **01**

Wypełnia zdający

Miejsce na naklejkę z numerem
PESEL i z kodem ośrodka

Numer PESEL zdającego*

--	--	--	--	--	--	--	--	--	--	--

B.03-01-19.06

Czas trwania egzaminu: **180 minut**

**EGZAMIN POTWIERDZAJĄCY KWALIFIKACJE W ZAWODZIE
Rok 2019
CZĘŚĆ PRAKTYCZNA**

Instrukcja dla zdającego

1. Na pierwszej stronie arkusza egzaminacyjnego wpisz w oznaczonym miejscu swój numer PESEL i naklej naklejkę z numerem PESEL i z kodem ośrodka.
2. Na **KARCIE OCENY** w oznaczonym miejscu przyklej naklejkę z numerem PESEL oraz wpisz:
 - swój numer PESEL*,
 - oznaczenie kwalifikacji,
 - numer zadania,
 - numer stanowiska.
3. **KARTE OCENY** przekaz zespołowi nadzorującemu.
4. Sprawdź, czy arkusz egzaminacyjny zawiera 5 stron i nie zawiera błędów. Ewentualny brak stron lub inne usterki zgłoś przez podniesienie ręki przewodniczącemu zespołu nadzorującego.
5. Zapoznaj się z treścią zadania oraz stanowiskiem egzaminacyjnym. Masz na to 10 minut. Czas ten nie jest wliczany do czasu trwania egzaminu.
6. Czas rozpoczęcia i zakończenia pracy zapisze w widocznym miejscu przewodniczący zespołu nadzorującego.
7. Wykonaj samodzielnie zadanie egzaminacyjne. Przestrzegaj zasad bezpieczeństwa i organizacji pracy.
8. Jeżeli w zadaniu egzaminacyjnym występuje polecenie „zgłoś gotowość do oceny przez podniesienie ręki”, to zastosuj się do polecenia i poczekaj na decyzję przewodniczącego zespołu nadzorującego.
9. Po zakończeniu wykonania zadania pozostaw rezultaty oraz arkusz egzaminacyjny na swoim stanowisku lub w miejscu wskazanym przez przewodniczącego zespołu nadzorującego.
10. Po uzyskaniu zgody zespołu nadzorującego możesz opuścić salę/miejsce przeprowadzania egzaminu.

Powodzenia!

* w przypadku braku numeru PESEL – seria i numer paszportu lub innego dokumentu potwierdzającego tożsamość

Zadanie egzaminacyjne

Wykonaj czwórnik kanału wentylacyjnego płaszcza ochronnego z blachy ocynkowanej zgodnie z rysunkami 1, 2, 3, 4 i 5 oraz *Warunkami technicznymi wykonania i odbioru robót*. Czwórnik składa się z kanału oraz dwóch odgałęzień o przekroju kwadratowym połączonych ze sobą. Na fragmencie arkusza blachy wytrasuj i wytnij rozwinięcia odgałęzienia czwórnika oraz wykonaj odgałęzienia zgodnie z rysunkami 1 i 2.

Uwaga! Wykonanie odgałęzień zgłoś przewodniczącemu ZN przez podniesienie ręki. Do kolejnych czynności możesz przystąpić po uzyskaniu zgody.

Wytrasuj, dotnij i dognij oraz zmontuj fragmenty kanału według rysunków 3 i 4. Elementy połącz ze sobą za pomocą blachowkrętów.

Uwaga! Wykonanie kanału zgłoś przewodniczącemu ZN przez podniesienie ręki. Do kolejnych czynności możesz przystąpić po uzyskaniu zgody.

Wykonaj montaż czwórnika płaszcza ochronnego.

W trakcie wykonywania zadania egzaminacyjnego korzystaj z zamieszczonej dokumentacji projektowej.

Uwaga! Zakończenie zadania zgłoś przewodniczącemu zespołu nadzorującego poprzez podniesienie ręki.

Do wykonania pracy wykorzystaj zestaw narzędzi i sprzętu zgromadzony na stanowisku. Podczas wykonywania pracy przestrzegaj przepisów BHP, warunków technicznych wykonania i odbioru robót blacharskich oraz zachowaj ład i porządek na stanowisku egzaminacyjnym.

Warunki techniczne wykonania i odbioru robót płaszczy ochronnych z blachy (fragment)
<ul style="list-style-type: none">– tolerancja wymiarów czwórnika nie większa niż ± 5 mm– długości poszczególnych elementów czwórnika nie większa niż ± 5 mm– elementy czwórnika skręcone blachowkrętami– skrajne blachowkręty odsunięte od krawędzi elementu o min. 30 mm– odgięcia (wywinięcia) wykonane z tolerancją wymiarów nie większą niż ± 3 mm– elementy czwórnika zmontowane pod kątem 90°– na połączeniach elementów czwórnika brak widocznych prześwitów

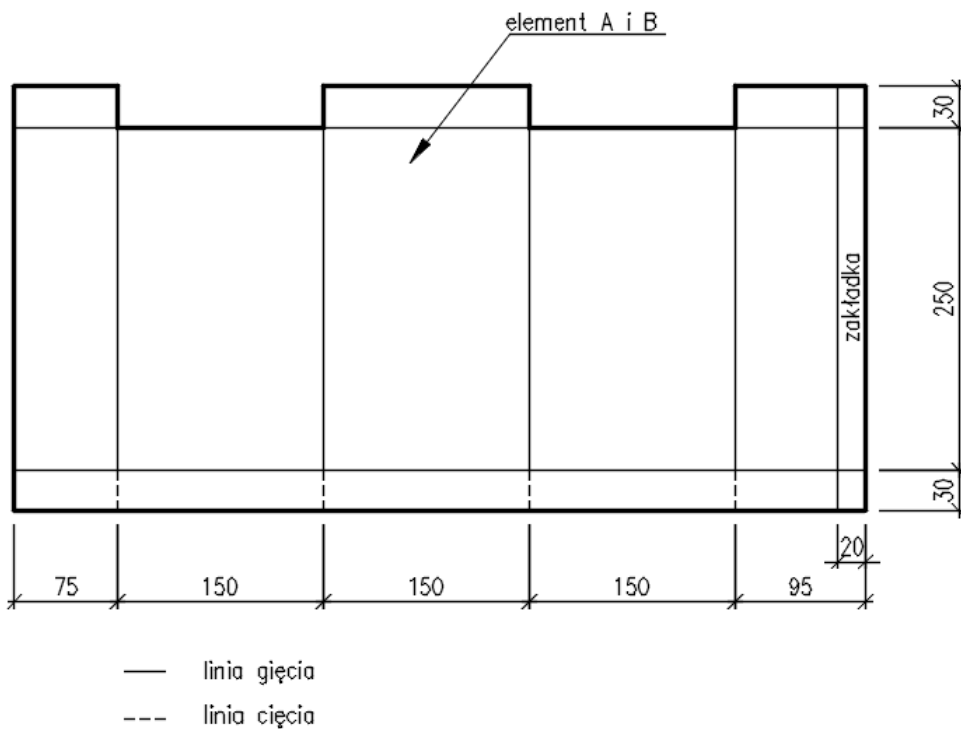
Czas przeznaczony na wykonanie zadania wynosi 180 minut.

Ocenię podlegać będą 3 rezultaty:

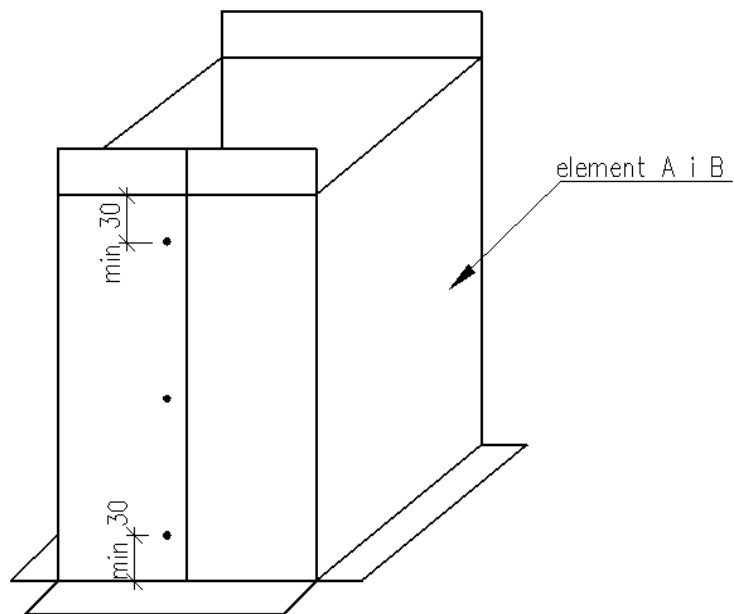
- odgałęzienia czwórnika płaszcza ochronnego,
- kanał czwórnika płaszcza ochronnego,
- zmontowany czwórnik płaszcza ochronnego

oraz

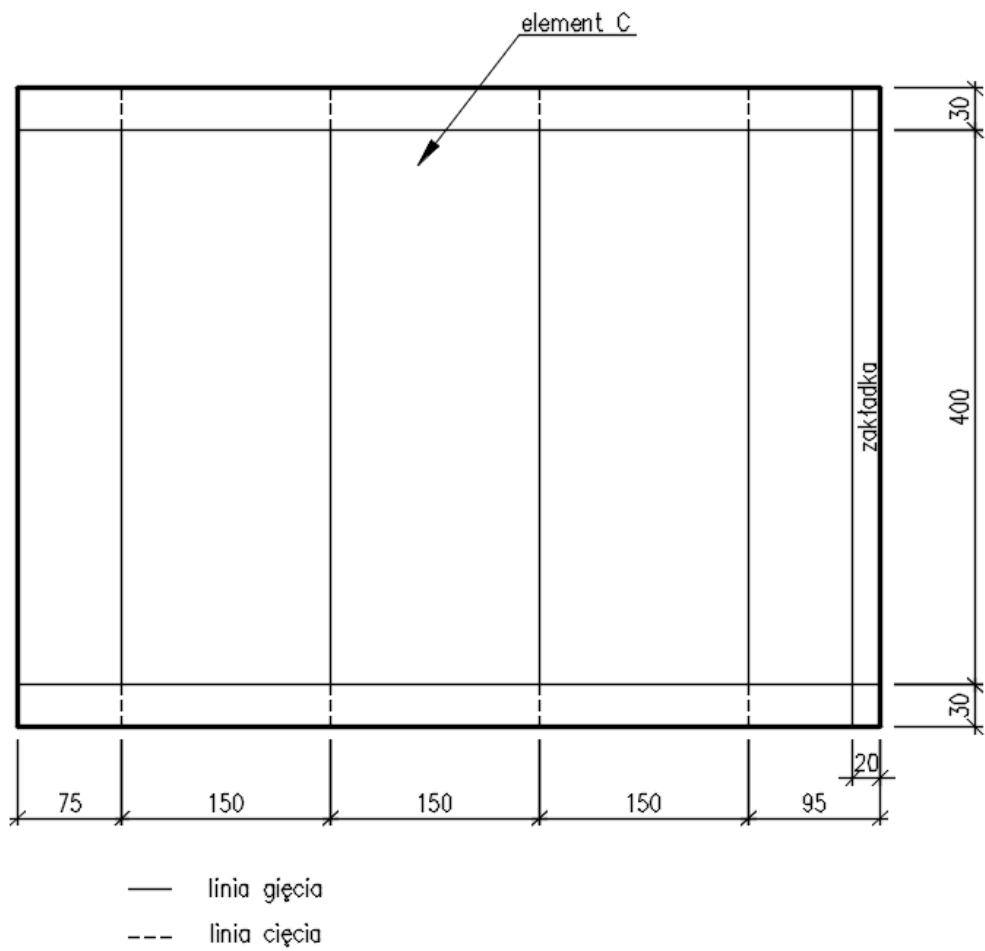
przebieg wykonania odgałęzień i kanału czwórnika.



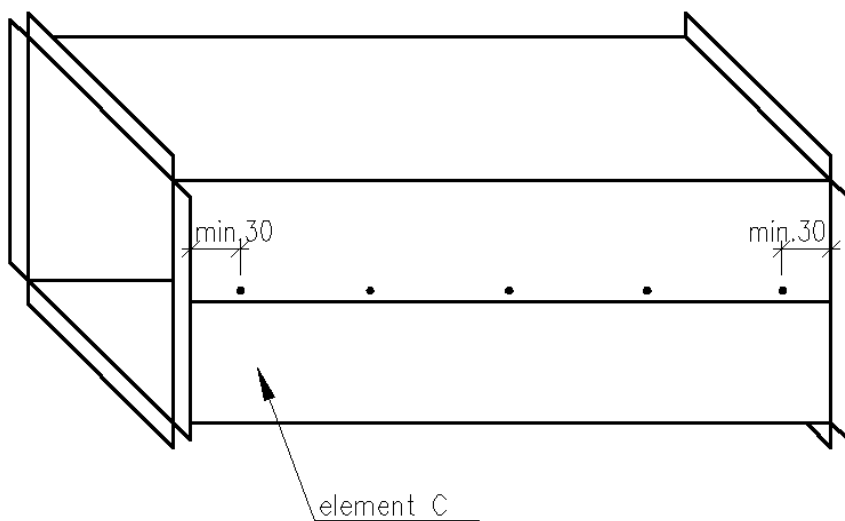
Rysunek 1. Rozwinięcie odgałęzi czwórnika płaszcza ochronnego.



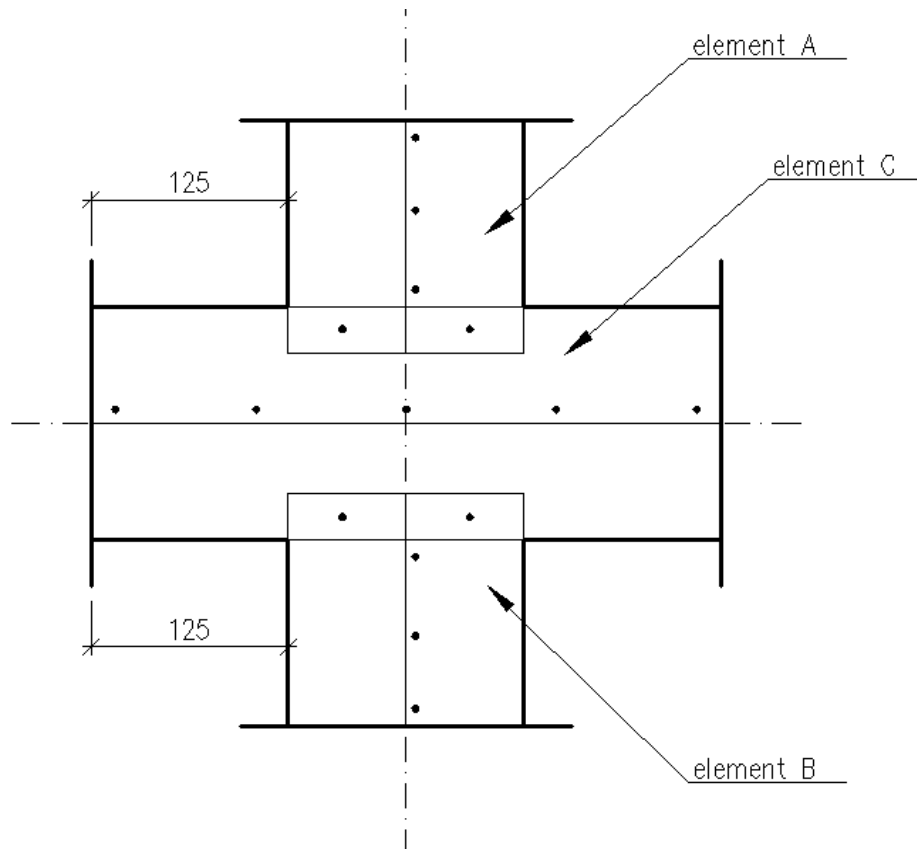
Rysunek 2. Widok odgałęzi czwórnika płaszcza ochronnego.



Rysunek 3. Rozwinięcie kanału czwórnik płaszcza ochronnego.



Rysunek 4. Widok kanału czwórnik płaszcza ochronnego.



Rysunek 5. Widok zmontowanego czwórnika płaszcz ochronnego.