

Nazwa kwalifikacji: **Organizacja procesów wytwarzania wyrobów odzieżowych**

Oznaczenie kwalifikacji: **A.74**

Numer zadania: **01**

Wypełnia zdający

Miejsce na naklejkę z numerem
PESEL i z kodem ośrodka

Numer PESEL zdającego*

--	--	--	--	--	--	--	--	--	--	--	--	--	--	--	--	--	--	--	--

A.74-01-19.06

Czas trwania egzaminu: **120 minut**

**EGZAMIN POTWIERDZAJĄCY KWALIFIKACJE W ZAWODZIE
Rok 2019
CZEŚĆ PRAKTYCZNA**

Instrukcja dla zdającego

1. Na pierwszej stronie arkusza egzaminacyjnego wpisz w oznaczonym miejscu swój numer PESEL i naklej naklejkę z numerem PESEL i z kodem ośrodka.
2. Na **KARCIE OCENY** w oznaczonym miejscu przyklej naklejkę z numerem PESEL oraz wpisz:
 - swój numer PESEL*,
 - oznaczenie kwalifikacji,
 - numer zadania,
 - numer stanowiska.
3. Sprawdź, czy arkusz egzaminacyjny zawiera 6 stron i nie zawiera błędów. Ewentualny brak stron lub inne usterki zgłoś przez podniesienie ręki przewodniczącemu zespołu nadzorującego.
4. Zapoznaj się z treścią zadania oraz stanowiskiem egzaminacyjnym. Masz na to 10 minut. Czas ten nie jest wliczany do czasu trwania egzaminu.
5. Czas rozpoczęcia i zakończenia pracy zapisze w widocznym miejscu przewodniczący zespołu nadzorującego.
6. Wykonaj samodzielnie zadanie egzaminacyjne. Przestrzegaj zasad bezpieczeństwa i organizacji pracy.
7. Po zakończeniu wykonania zadania pozostaw arkusz egzaminacyjny z rezultatami oraz **KARTEŃ OCENY** na swoim stanowisku lub w miejscu wskazanym przez przewodniczącego zespołu nadzorującego.
8. Po uzyskaniu zgody zespołu nadzorującego możesz opuścić salę/miejsce przeprowadzania egzaminu.

Powodzenia!

* w przypadku braku numeru PESEL – seria i numer paszportu lub innego dokumentu potwierdzającego tożsamość

Zadanie egzaminacyjne

Dom Mody zaprojektował kolekcję spódnic wiosennych, skierowaną do kobiet w różnym wieku. Kolekcja obejmuje 6 modeli różniących się kolorem zastosowanej tkaniny, wszystkie będą dostępne w sprzedaży. Spódnice będą wykonane z jednokolorowej elany. Model spódnicy przedstawiono na rysunku modelowym. Opracuj elementy dokumentacji techniczno-technologicznej spódnicy z karczkiem i kontrafałdą. Elementy dokumentacji stanowią table 1÷4 zamieszczone w arkuszu egzaminacyjnym.

Do opracowania dokumentacji wykorzystaj informacje zawarte na rysunku modelowym i w opisie modelu oraz na rysunkach instruktażowych.

Dom Mody działa na polskim rynku odzieżowym od 10 lat, dotychczas sprzedawał swoje wyroby wyłącznie na terenie zakładu produkcyjnego w salonie firmowym. Z uwagi na rosnące zainteresowanie ofertą handlową firmy Zarząd Domu Mody podjął decyzję o zwiększeniu dostępności produktów i poszerzeniu zasięgu oddziaływania. Celem firmy jest dotarcie do klienta poprzez różne kanały dystrybucji.

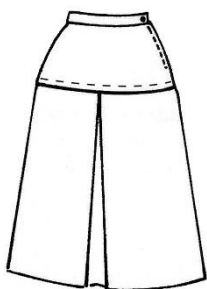
Zaprojektuj dla Domu Mody sieć dystrybucji nowej wiosennej kolekcji spódnic oraz wyprzedzący zapasów magazynowych.

Pamiętaj, że firma produkuje odzież, a zatem stosuje dystrybucję selektywną. Zaplanuj elementy kanału: typ, szerokość i długość oraz uczestników na każdym szczeblu. Swoje propozycje zapisz w tabeli 5. w części „Nowe kanały dystrybucji”.

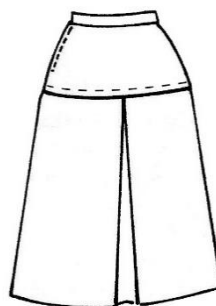
Arkusz pozostaw na stanowisku egzaminacyjnym.



Rysunek modelowy spódnicy



Przód spódnicy

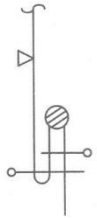
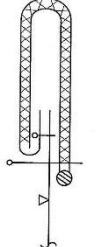
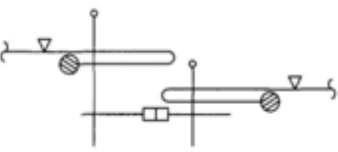




Tył spódnicy

Opis modelu spódnicy

Spódnica z karczkiem i kontrafałdą w przodzie i tyle z jednobarwnej elany, z podszewką. Karczek przestębnowany 0,5 cm. W lewym szwie bocznym zamek błyskawiczny. Dolna część spódnicy lekko rozszerzona. Góra spódnicy wykończona paskiem podklejonym wkładem klejowym i zapinanym na jeden guzik. Krawędzie przodu, tyłu, szwy łączące karczki z częścią dolną spódnicy w przodzie i tyle oraz dół paska obrzucone overlockiem. Boki połączone szwem zwykłym rozprasowanym. Dół spódnicy podwinięty na 4 cm.

Rysunki instruktażowe połączeń elementów

Połączenie karczkwów z przodem i tyłem	Doszycie paska do spódnicy
	
Wszycie zamka błyskawicznego	Połączenie przodu i tyłu spódnicy na linii boków
	
Wykończenie dołu spódnicy	
	

Czas przeznaczony na wykonania zadania wynosi 120 minut.

Ocenie podlegać będzie 5 rezultatów:

- wykaz materiałów, dodatków krawieckich i elementów składowych spódnicy – tabela 1,
- wykaz czynności wykonania spódnicy – tabela 2,
- montaż i wykończenie spódnicy – tabela 3,
- opis wymagań technicznych wykonania spódnicy – tabela 4,
- projekt nowych kanałów dystrybucji – tabela 5.

Dokumentacja techniczno-technologiczna spódnicy z karczkiem i kontrafaldą

Tabela 1. Wykaz materiałów, dodatków krawieckich i elementów składowych spódnicy

1. Nazwa materiału włókienniczego	Nazwa elementów składowych spódnicy	Liczba elementów szt.
A -		
2. Dodatki krawieckie		

Tabela 2. Wykaz czynności wykonania spódnicy

Etapy wykonania węzłów technologicznych spódnicy	Nazwa czynności wykonania spódnicy
A – Pasek	
B – Przód i tył	
C – Obrzucanie	

Tabela 3. Montaż i wykończenie spódnicy

Etapy wykonania węzłów technologicznych spódnicy	Nazwa czynności wykonania spódnicy
A – Montaż elementów spódnicy	
B - Wykończenie	

Tabela 4. Opis wymagań technicznych wykonania spódnicy

1. Warunki wykonania spódnicy	
A – szerokość szwów w cm	
B – szerokość podwinięcia dołu spódnicy w cm	
2. Maszyny i urządzenia niezbędne do wykonania spódnicy	Parametry technologiczne ściegów i szwów oraz obróbki cieplnej

Nowe kanały dystrybucji

Tabela 5. Projekt nowych kanałów dystrybucji

<p>Przykład Dotychczasowy kanał: Producent → Konsument – Sklep Firmowy</p>		
Typ i rodzaj kanału:	Uczestnicy:	Cechy kanału ważne dla Domu Mody
– <i>bezpośredni</i> – <i>krótki</i> –	– <i>Producent (sklep firmowy)</i> – <i>Konsument</i>	– <i>mały zasięg oddziaływania,</i> – –
NOWE KANAŁY		
kanal nr 1		
Typ i rodzaj kanału:	Uczestnicy:	Cechy kanału ważne dla Domu Mody
kanal nr 2		
Typ i rodzaj kanału:	Uczestnicy:	Cechy kanału ważne dla Domu Mody
kanal nr 3		
Typ i rodzaj kanału:	Uczestnicy:	Cechy kanału ważne dla Domu Mody
kanal nr		
Typ i rodzaj kanału:	Uczestnicy:	Cechy kanału ważne dla Domu Mody