

Nazwa kwalifikacji: **Wykonywanie prac geologicznych**
Oznaczenie kwalifikacji: **R.25**
Wersja arkusza: **X**

R.25-X-19.06
Czas trwania egzaminu: **60 minut**

EGZAMIN POTWIERDZAJĄCY KWALIFIKACJE W ZAWODZIE
Rok 2019
CZĘŚĆ PISEMNA

Instrukcja dla zdającego

1. Sprawdź, czy arkusz egzaminacyjny zawiera 10 stron. Ewentualny brak stron lub inne usterki zgłoś przewodniczącemu zespołu nadzorującego.
2. Do arkusza dołączona jest KARTA ODPOWIEDZI, na której w oznaczonych miejscach:
 - wpisz oznaczenie kwalifikacji,
 - zamaluj kratkę z oznaczeniem wersji arkusza,
 - wpisz swój numer PESEL*,
 - wpisz swoją datę urodzenia,
 - przyklej naklejkę ze swoim numerem PESEL.
3. Arkusz egzaminacyjny zawiera test składający się z 40 zadań.
4. Za każde poprawnie rozwiązane zadanie możesz uzyskać 1 punkt.
5. Aby zdać część pisemną egzaminu musisz uzyskać co najmniej 20 punktów.
6. Czytaj uważnie wszystkie zadania.
7. Rozwiązania zaznaczaj na KARCIE ODPOWIEDZI długopisem lub piórem z czarnym tuszem/atramentem.
8. Do każdego zadania podane są cztery możliwe odpowiedzi: A, B, C, D. Odpowiada im następujący układ kratek w KARCIE ODPOWIEDZI:

A	B	C	D
---	---	---	---

9. Tylko jedna odpowiedź jest poprawna.
10. Wybierz właściwą odpowiedź i zamaluj kratkę z odpowiadającą jej literą – np., gdy wybrałeś odpowiedź „A”:

<input checked="" type="checkbox"/>	B	C	D
-------------------------------------	---	---	---

11. Staraj się wyraźnie zaznaczać odpowiedzi. Jeżeli się pomylisz i błędnie zaznaczysz odpowiedź, otocz ją kółkiem i zaznacz odpowiedź, którą uważasz za poprawną, np.

<input checked="" type="checkbox"/>	B	C	<input checked="" type="checkbox"/>
-------------------------------------	---	---	-------------------------------------

12. Po rozwiązaniu testu sprawdź, czy zaznaczyłeś wszystkie odpowiedzi na KARCIE ODPOWIEDZI i wprowadziłeś wszystkie dane, o których mowa w punkcie 2 tej instrukcji.

Pamiętaj, że oddajesz przewodniczącemu zespołu nadzorującego tylko KARTĘ ODPOWIEDZI.

Powodzenia!

* w przypadku braku numeru PESEL – seria i numer paszportu lub innego dokumentu potwierdzającego tożsamość

Zadanie 1.

Do denudacji **nie zalicza** się

- A. wietrzenia.
- B. sedymentacji.
- C. erozji rzecznej.
- D. powierzchniowych ruchów masowych.

Zadanie 2.

Najbliższym przybliżeniem kształtu Ziemi jest

- A. kula.
- B. geoida.
- C. sferoida.
- D. elipsoida.

Zadanie 3.

Terra rossa powstaje w wyniku wietrzenia

- A. wapieni i dolomitów.
- B. mułowców i iłowców.
- C. pyłów wulkanicznych.
- D. piaskowców i kwarcytów.

Zadanie 4.

Rysy na powierzchniach skalnych i otoczakach są efektem erozyjnej działalności

- A. rzeki.
- B. morza.
- C. mrozu.
- D. lodowca.

Zadanie 5.

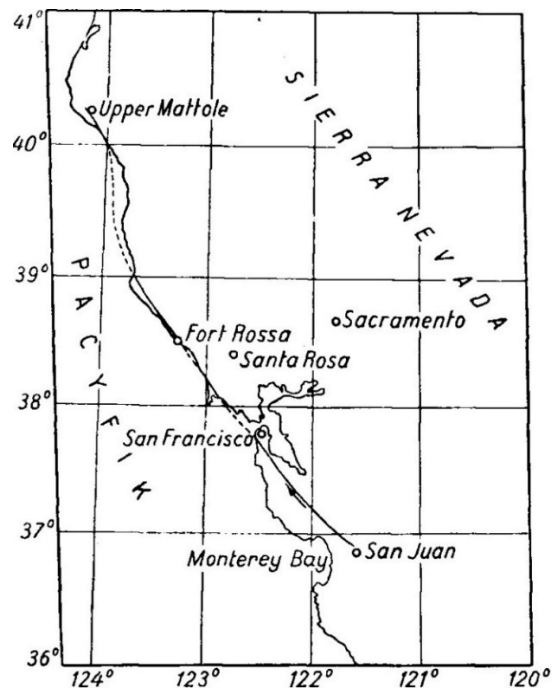
Jak nazywa się zespół mineralny charakteryzujący określone warunki metamorfizmu?

- A. Facja.
- B. Aureola.
- C. Polimorfoza.
- D. Pseudomorfoza.

Zadanie 6.

Pomiędzy skrzydłami przedstawionego na mapie uskoku San Andreas zachodzi głównie ruch poziomy. Jak nazywa się uskok tego typu?

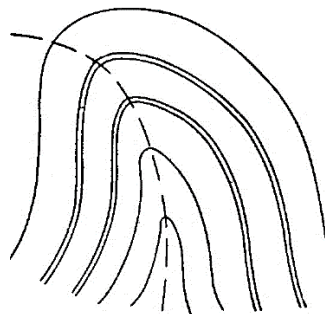
- A. Zrzutowy.
- B. Nożycowy.
- C. Zawiasowy.
- D. Przesuwczy.



Zadanie 7.

Ze względu na położenie powierzchni osiowej antyklinę przedstawioną na rysunku sklasyfikuje się jako fałd

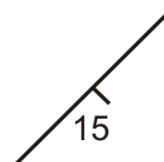
- A. obalony.
- B. pionowy.
- C. poziomy.
- D. pochylony.



Zadanie 8.

Przedstawiony symbolem na mapie bieg i upad warstw można zapisać jako

- A. 15/45 N
- B. 15/45 S
- C. 45/15 N
- D. 45/15 S



Zadanie 9.

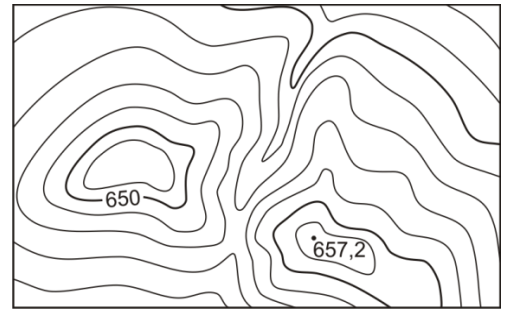
Punkty na mapie o jednakowej miąższości warstwy łączy się

- A. izohietami.
- B. izohipsami.
- C. izohalinami.
- D. izopachytami

Zadanie 10.

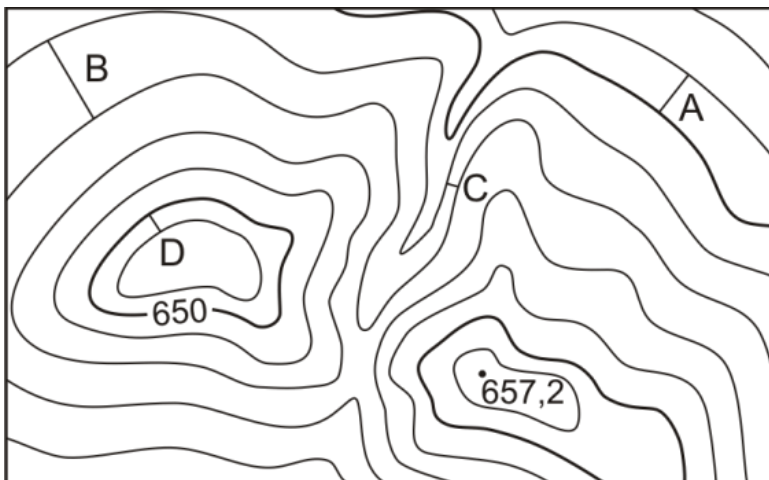
Jaka jest wartość cięcia poziomicowego na przedstawionej mapie?

- A. 1 m
- B. 5 m
- C. 20 m
- D. 25 m

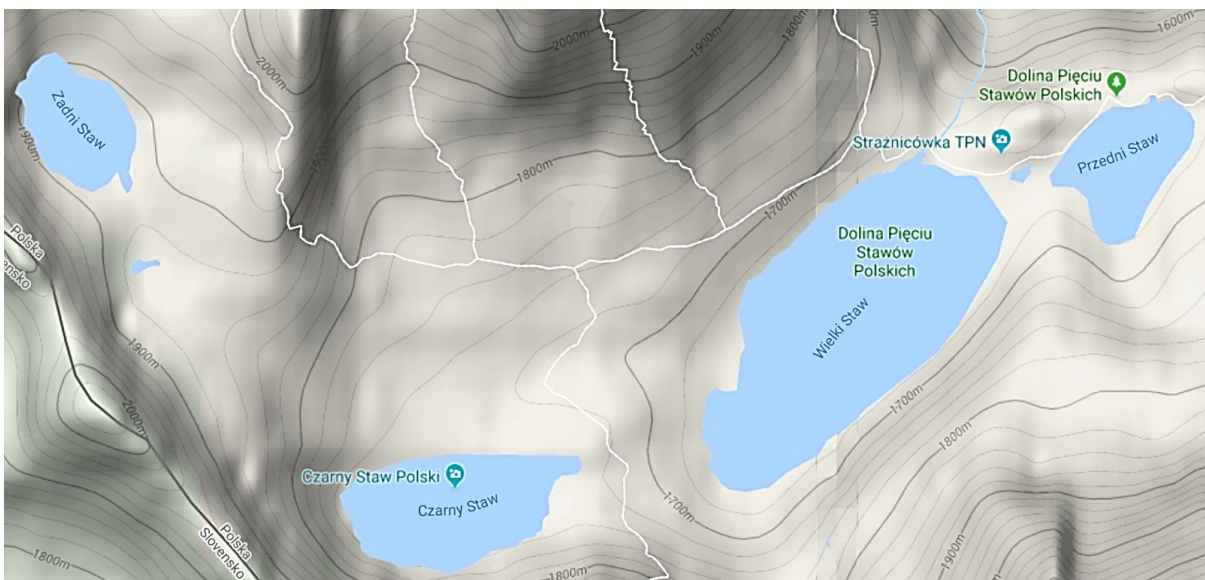


Zadanie 11.

Najbardziej stromy fragment stoku jest na odcinku oznaczonym literą



Zadanie 12.



Na mapie przedstawiono Dolinę Pięciu Stawów Polskich w Tatrach Wysokich. Które z wymienionych jezior posiada najwyżej położone lustro?

- A. Zadni Staw.
- B. Wielki Staw.
- C. Czarny Staw.
- D. Przedni Staw.

Zadanie 13.

Widoczny na zdjęciu satelitarnym rodzaj głębokiej zatoki, mocno wcinającej się w głąb lądu, często rozgałęzionej, z charakterystycznymi, stromymi brzegami, powstałej przez zalanie żłobów i dolin polodowcowych, nazywa się

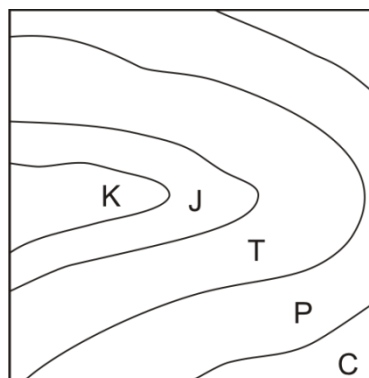
- A. klifem.
- B. riasem.
- C. fiordem.
- D. limanem.



Zadanie 14.

Która struktura geologiczna została przedstawiona na mapie?

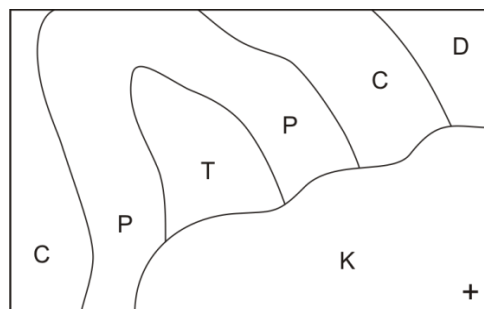
- A. Synklina.
- B. Platforma.
- C. Antyklina.
- D. Monoklina.



Zadanie 15.

Widoczne na mapie osady permu sfałdowane zostały

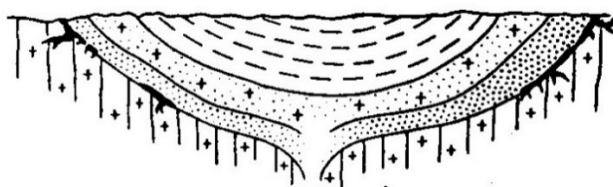
- A. po triasie.
- B. po kredzie.
- C. przed triasem.
- D. przed karbonem.



Zadanie 16.

Który rodzaj intruzji magmowej przedstawiono na przekroju?

- A. Sill.
- B. Dajka.
- C. Lopolit.
- D. Lakkolit.



Zadanie 17.

Na rysunku przedstawiono skamieniałe fragmenty

- A. małży.
- B. liliowców.
- C. trylobitów.
- D. ramienionogów.



Zadanie 18.

Podczas której orogenezy nastąpiło pierwotne sfałdowanie Tatr?

- A. Alpejskiej.
- B. Karelskiej.
- C. Kaledońskiej.
- D. Waryscyjskiej.

Zadanie 19.

Niewyraźna łupliwość jest cechą charakterystyczną

- A. biotyту.
- B. oliwinów.
- C. piroksenów.
- D. skaleni potasowych.

Zadanie 20.

Kwarc o zabarwieniu czarnym nazywa się

- A. cytrynem.
- B. morionem.
- C. ametystem.
- D. kryształem górskim.

Zadanie 21.

Granit i dioryt to skały magmowe

- A. żyłowe.
- B. plutoniczne.
- C. wulkaniczne.
- D. piroklastyczne.

Zadanie 22.

Frację aleurytową możemy stwierdzić przy wielkości ziaren

- A. powyżej 2 mm
- B. od 0,2 do 2 mm
- C. od 0,01 do 0,1 mm
- D. poniżej 0,01 mm

Zadanie 23.

Hieroglify powstają

- A. niezależnie od warstwowania.
- B. na dolnych powierzchniach warstw.
- C. na górnych powierzchniach warstw.
- D. na powierzchniach prostopadłych do warstwowania.

Zadanie 24.

Proces polegający na częściowym lub całkowitym zastępowaniu pierwotnych minerałów przez wtórne, na skutek reakcji chemicznych z roztworami migrującymi wzdłuż spękań, uskoków i szczelin w skałach nazywa się

- A. polimorfozą
- B. dyferencjacją.
- C. metasomatozą.
- D. rekrytalizacją.

Zadanie 25.

Przeobrażenie szczątków roślinnych i zwierzęcych nagromadzonych w osadach morskich w środowisku redukcyjnym pod wpływem odpowiedniej temperatury i ciśnienia przy udziale bakterii doprowadziło do powstania

- A. ropy naftowej.
- B. żywic kopalnych.
- C. wapieni rafowych.
- D. węgla kamiennego.

Zadanie 26.

Wody juvenilne są pochodzenia

- A. magmowego.
- B. kosmicznego.
- C. lodowcowego.
- D. metamorficznego.

Zadanie 27.

Od czego w największym stopniu zależy przepuszczalność hydrauliczna skał magmowych?

- A. Porowatości.
- B. Szczelinowatości.
- C. Składu mineralnego.
- D. Wielkości kryształów.

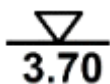
Zadanie 28.

Do których badań **nie będzie przydatny** georadar powierzchniowy?

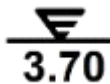
- A. Poszukiwania zjawisk krasowych.
- B. Poszukiwania złóż gazu ziemnego.
- C. Wykrywania zasobów wód gruntowych.
- D. Wykrywania powierzchni poślizgu osuwisk.

Zadanie 29.

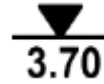
Którym symbolem należy oznaczyć na profilu otworu wiertniczego tak zwane swobodne zwierciadło wód podziemnych, znajdujące się na głębokości 3,7 m p.p.t.?



A.



B.



C.



D.

Zadanie 30.

Którego typu jest świder wiertniczy przedstawiony na rysunku?

- A. PDC.
- B. Gryzowy.
- C. Trójpiórowy.
- D. Impregnowany.



Zadanie 31.

Do odchyłania trajektorii otworów kierunkowych **nie są wykorzystywane**

- A. stożki CPT.
- B. turbowiertły.
- C. hydrauliczne silniki węgłbne.
- D. odchylające kliny wiertnicze.

Zadanie 32.

Gwałtowne zwiększenie ciśnienia tłoczenia aż do utraty cyrkulacji płuczki oraz unieruchomienie przewodu wiertniczego może świadczyć

- A. o urwaniu przewodu wiertniczego.
- B. o obsypaniu się ścian otworu wiertniczego.
- C. o zużyciu elementów urabiających narzędzia wiertniczego.
- D. o przyklejeniu przewodu wiertniczego do ścian otworu wiertniczego.

Zadanie 33.

W rozumieniu ustawy Prawo geologiczne i górnicze wodą termalną jest woda podziemna, która na wypływie z ujęcia ma temperaturę

- A. poniżej 10°C
- B. 15°C
- C. nie mniejszą niż 16°C
- D. nie mniejszą niż 20°C

Zadanie 34.

Przestrzeń, w obrębie której przedsiębiorca upoważniony jest do prowadzenia działalności górniczej zgodnie z wydaną koncesją i na zasadach ustalonych w tej koncesji, nazywa się

- A. terenem górniczym.
- B. zakładem górniczym.
- C. obszarem górniczym.
- D. obszarem wydobywczym.

Zadanie 35.

Za pomocą wiskozymetru typu Fann nie wyznacza się

- A. gęstości płuczki wiertniczej.
- B. granicy płynięcia płuczki wiertniczej.
- C. lepkości pozornej płuczki wiertniczej.
- D. lepkości plastycznej płuczki wiertniczej.

Zadanie 36.

Próbki zwiercin pobieranych ze strumienia płuczki wynoszącej je z otworu wykorzystuje się do

- A. oceny niejednorodności złoża.
- B. wyznaczania gęstości przestrzennej kopaliny.
- C. wykonywania orientacyjnych profili otworów bezrdzeniowych.
- D. wykonywania badań właściwości fizyczno – mechanicznych przewiercanych skał.

Zadanie 37.

Grudka gruntu poddana próbie rozmakania natychmiast rozmaka. Świadczy to o tym, że badany grunt jest

- A. mało spoisty.
- B. bardzo spoisty.
- C. średnio spoisty.
- D. zwięzły spoisty.

Zadanie 38.

Próbki pobierane z wyciętego w złożu rowka nazywa się

- A. punktowymi.
- B. bruzdowymi.
- C. urobkowymi.
- D. zdzierkowymi.

Zadanie 39.

Kiedy można przyznać 2 punkty w kryterium położenia obiektu względem ośrodków turystycznych w waloryzacji geoturystycznej?

- A. Gdy obiekt znajduje się na terenie ośrodka turystyki.
- B. Gdy odległość do ośrodka turystyki wynosi do 5 km.
- C. Gdy odległość do ośrodka turystyki wynosi do 15 km.
- D. Gdy odległość do ośrodka turystyki wynosi do 30 km.

Zadanie 40.

Statusu Geoparku Krajowego obecnie **nie posiada**

- A. Góra Św. Anny.
- B. Łuk Mużakowa.
- C. Karkonoski Park Narodowy.
- D. Rezerwat Przyrody Nieożywionej Bonarka.