

Nazwa kwalifikacji: **Wykonywanie czynności pomocniczych z zakresu usług weterynaryjnych**

Oznaczenie kwalifikacji: **R.10**

Wersja arkusza: **X**

R.10-X-19.06

Czas trwania egzaminu: **60 minut**

**EGZAMIN POTWIERDZAJĄCY KWALIFIKACJE W ZAWODZIE
Rok 2019
CZĘŚĆ PISEMNA**

Instrukcja dla zdającego

1. Sprawdź, czy arkusz egzaminacyjny zawiera 9 stron. Ewentualny brak stron lub inne usterki zgłoś przewodniczącemu zespołu nadzorującego.
2. Do arkusza dołączona jest KARTA ODPOWIEDZI, na której w oznaczonych miejscach:
 - wpisz oznaczenie kwalifikacji,
 - zamaluj kratkę z oznaczeniem wersji arkusza,
 - wpisz swój numer PESEL*,
 - wpisz swoją datę urodzenia,
 - przyklej naklejkę ze swoim numerem PESEL.
3. Arkusz egzaminacyjny zawiera test składający się z 40 zadań.
4. Za każde poprawnie rozwiązane zadanie możesz uzyskać 1 punkt.
5. Aby zdać część pisemną egzaminu musisz uzyskać co najmniej 20 punktów.
6. Czytaj uważnie wszystkie zadania.
7. Rozwiązania zaznaczaj na KARCIE ODPOWIEDZI długopisem lub piórem z czarnym tuszem/atramentem.
8. Do każdego zadania podane są cztery możliwe odpowiedzi: A, B, C, D. Odpowiada im następujący układ kratek w KARCIE ODPOWIEDZI:

A	B	C	D
---	---	---	---

9. Tylko jedna odpowiedź jest poprawna.
10. Wybierz właściwą odpowiedź i zamaluj kratkę z odpowiadającą jej literą – np., gdy wybrałeś odpowiedź „A”:

<input checked="" type="checkbox"/>	B	C	D
-------------------------------------	---	---	---

11. Staraj się wyraźnie zaznaczać odpowiedzi. Jeżeli się pomylisz i błędnie zaznaczysz odpowiedź, otocz ją kółkiem i zaznacz odpowiedź, którą uważasz za poprawną, np.

<input checked="" type="checkbox"/>	B	C	<input checked="" type="checkbox"/>
-------------------------------------	---	---	-------------------------------------

12. Po rozwiązaniu testu sprawdź, czy zaznaczyłeś wszystkie odpowiedzi na KARCIE ODPOWIEDZI i wprowadziłeś wszystkie dane, o których mowa w punkcie 2 tej instrukcji.

Pamiętaj, że oddajesz przewodniczącemu zespołu nadzorującego tylko KARTĘ ODPOWIEDZI.

Powodzenia!

* w przypadku braku numeru PESEL – seria i numer paszportu lub innego dokumentu potwierdzającego tożsamość

Zadanie 1.

Przyrząd przedstawiony na rysunku służy do poskramiania

- A. trzody chlewnej.
- B. owiec.
- C. bydła.
- D. koni.



Zadanie 2.

Którego z przedstawionych narzędzi używa się do przepędzania bydła?



A.



B.



C.

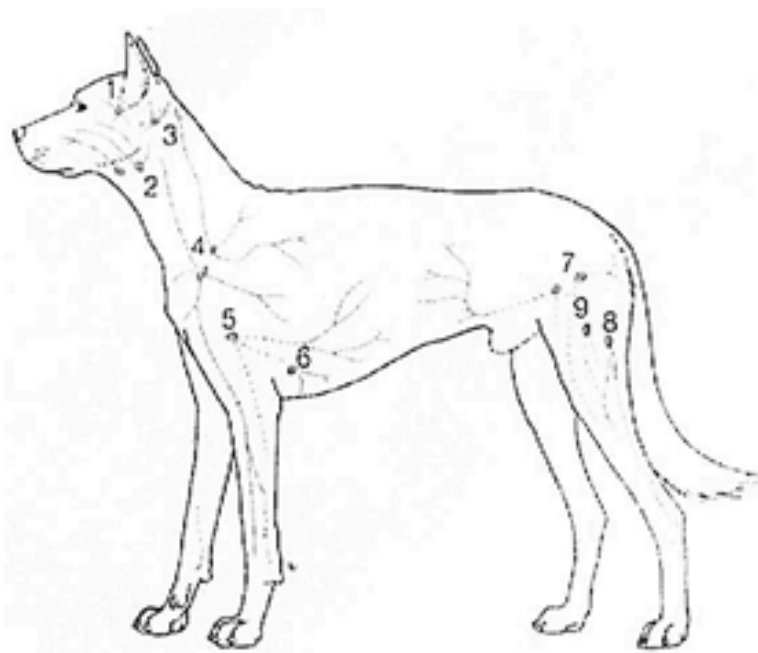


D.

Zadanie 3.

Na przedstawionym rysunku węzeł chłonny podkolanowy u psa oznaczono

- A. cyfrą 8.
- B. cyfrą 7.
- C. cyfrą 6.
- D. cyfrą 5.



Zadanie 4.

Plezymetr stosuje się w trakcie

- A. oglądania.
- B. opukiwania.
- C. omacywania.
- D. osłuchiwania.

Zadanie 5.

Lampa Wooda służy do diagnozowania chorób skóry o podłożu

- A. pasożytniczym.
- B. bakteryjnym.
- C. grzybiczym.
- D. wirusowym.

Zadanie 6.

Odruch kaszlu u psa można wywołać, uciskając

- A. nozdrza.
- B. tchawicę.
- C. przeponę.
- D. klatkę piersiową.

Zadanie 7.

Żółte zabarwienie skóry jest wynikiem odkładania się

- A. urobilinogenu.
- B. hemoglobiny.
- C. mioglobiny.
- D. bilirubiny.

Zadanie 8.

Nieinwazyjna metoda diagnostyczna służąca do badania bioelektrycznej czynności mózgu, to

- A. elektroencefalografia.
- B. elektrokardiografia.
- C. ultrasonografia.
- D. tomografia.

Zadanie 9.

Badanie, umożliwiające diagnostykę schorzeń jelita grubego nosi nazwę

- A. rynoskopii.
- B. artroskopii.
- C. gastrokopii.
- D. kolonoskopii.

Zadanie 10.

W celu stwierdzenia babeszjozy do badań pobiera się

- A. zeskrobinę.
- B. krew.
- C. ślinę.
- D. kał.

Zadanie 11.

Do próbki z aktywatorem krzepnięcia pobiera się krew w celu wykonania oznaczenia w

- A. krwi tętniczej.
- B. krwi pełnej.
- C. surowicy.
- D. osoczu.

Zadanie 12.

Do badań mikrobiologicznych próbka mleka powinna być dostarczona do laboratorium w czasie 24 godzin w temperaturze

- A. od -8°C do 0°C
- B. od 1°C do 8°C
- C. od 10°C do 15°C
- D. od 15°C do 25°C

Zadanie 13.

Spoczynkowe zapotrzebowanie energetyczne w żywieniu zwierząt określa się skrótem

- A. PCR
- B. DCR
- C. RER
- D. GER

Zadanie 14.

Gnilny zapach moczu świadczy o obecności dużej ilości

- A. bakterii.
- B. wirusów.
- C. grzybów.
- D. ciał ketonowych.

Zadanie 15.

Występowanie w badaniu morfologicznym erytrocytów, których średnica znacznie odbiega od normy, nazywa się

- A. erytroblastozą.
- B. normocytozą.
- C. erytrocytozą.
- D. anizocytozą.

Zadanie 16.

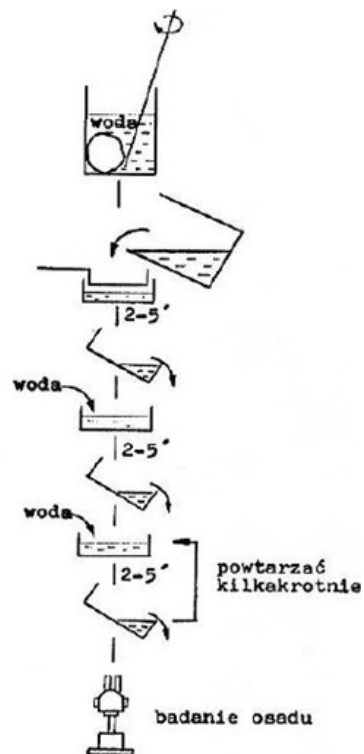
Podczas której metody barwienia bakterii używa się fioletu krystalicznego, płynu Lugola, alkoholu etylowego oraz fuksyny?

- A. Grama.
- B. Papenheima.
- C. Ziehl-Neelsena.
- D. Schaefera-Fultona.

Zadanie 17.

Jak nazywa się metoda badania kału przedstawiona na schemacie?

- A. Flotacja.
- B. Dekantacja.
- C. Cystoskopia.
- D. Larwoskopia.



Zadanie 18.

Gatunek	Owca	Świnia	Kot
RBC ($10^{12}/l$)	8,0 – 13,0	5,0 – 8,0	6,5 – 10,0
HGB (mmol/l)	5,0 – 12,0	10,0 – 21,0	4,96 – 9,31
PLT ($10^9/l$)	170 - 530	120 - 450	100 - 400

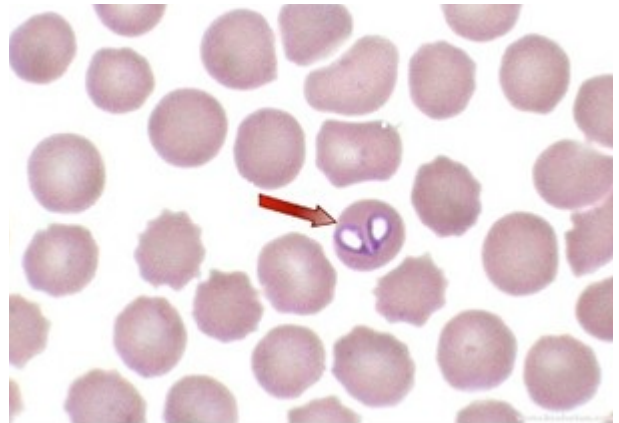
Na podstawie danych zawartych w tabeli wskaż wartości referencyjne hemoglobiny u świni.

- A. 4,96 – 9,31
- B. 8,0 – 13,0
- C. 10,0 – 21,0
- D. 120 – 450

Zadanie 19.

Przedstawione na ilustracji pierwotniaki bytujące w erytrocytach świadczą o wystąpieniu

- A. toksoplazmozy.
- B. leiszmeniozy.
- C. babeszjozy.
- D. boreliozy.



Zadanie 20.

Pojawienie się galaretowatych składek w mleku podczas wykonania TOK świadczy o zakażeniu

- A. wirusowym.
- B. grzybiczym.
- C. bakteryjnym.
- D. pasożytniczym.

Zadanie 21.

Przy ukąszeniu psa przez żmiję zygzakowatą należy

- A. ograniczyć jego aktywność ruchową i niezwłocznie udać się do lekarza weterynarii.
- B. zwiększyć jego aktywność ruchową i niezwłocznie udać się do lekarza weterynarii.
- C. ucisnąć miejsce ukąszenia.
- D. samemu opatrzyć ranę.

Zadanie 22.

Dyskopatie to schorzenia

- A. zębów.
- B. mięśni.
- C. powięzi.
- D. kręgosłupa.

Zadanie 23.

Wskaż ostrą i gorączkową chorobę wirusową bydła i innych zwierząt racicowych, bardzo zaraźliwą, przebiegającą jako posocznica z tworzeniem się w jamie ustnej, w skórze wymienia i w okolicy racic charakterystycznych pęcherzy, a po ich pęknięciu także owrzodzeń gojących się bez tworzenia blizn.

- A. Pryszczycyca.
- B. Szelestnica.
- C. Bruceloza.
- D. Gruźlica.

Zadanie 24.

Boczne skrzywienie kręgosłupa u zwierzęcia nosi nazwę

- A. skoliozy.
- B. lordozy.
- C. kyfozy.
- D. artrozy.

Zadanie 25.

W celu stymulacji rozwoju pożądaných drobnoustrojów w układzie pokarmowym stosuje się

- A. bakteriostryki.
- B. antybiotyki.
- C. prebiotyki.
- D. premiksy.

Zadanie 26.

W który składnik pokarmowy należy wzbogacić dietę zwierzęcia w przypadku wystąpienia zaparc?

- A. Białko.
- B. Włókno.
- C. Tłuszcze.
- D. Węglowodany.

Zadanie 27.

Określ drogę podania leku, jeżeli u sukki wystąpił stan zapalny po zabiegu sterylizacji i lekarz zalecił zastosowanie Karprofenu w dawce 4 mg/kg/dz p.o.

- A. Domięśniowo.
- B. Podskórnice.
- C. Doustnie.
- D. Dożylnie.

Zadanie 28.

Czas od podania ostatniej dawki leku do momentu jego eliminacji z organizmu zwierzęcia to okres

- A. karencji.
- B. parentny.
- C. ważności.
- D. przejściowy.

Zadanie 29.

W celu zabezpieczenia prosiąt przed anemią należy w ciągu trzech dni po porodzie podać preparaty

- A. magnezowe.
- B. wapniowe.
- C. potasowe.
- D. żelazowe.

Zadanie 30.

Ile leku należy podać cielakowi o masie 135 kg ze zdiagnozowanym wzdęciem żołądka, jeżeli lekarz zalecił przygotowanie środka o nazwie Buscopan compositum VET, którego dawkowanie wynosi 0,8 ml/10kg m.c i.m?

- A. 1,08 ml
- B. 1,35 ml
- C. 10,8 ml
- D. 13,5 ml

Zadanie 31.

Zabieg polegający na usunięciu kamienia nazębnego u psa wykonuje się za pomocą

- A. kleszczy.
- B. tarnika.
- C. skalera.
- D. pilnika.

Zadanie 32.

Do przymocowania serwet wokół pola operacyjnego służą kleszcze

- A. Backhausa.
- B. Kochera.
- C. Burdiso.
- D. Peana.

Zadanie 33.

Do szycia otrzewnej i mięśni w czasie zabiegu sterylizacji należy użyć

- A. imadła Mathieu, pęsety chirurgicznej, nici PGA z igłą trójkątną 1/3 koła.
- B. imadła Mathieu, pęsety chirurgicznej, nici AMIFIL z igłą trójkątną 1/3 koła.
- C. igłotrzymacza Olsen-Hegar, pęsety chirurgicznej, nici PGA z igłą okrągłą 1/2 koła.
- D. igłotrzymacza Olsen-Hegar, pęsety chirurgicznej, nici AMIFIL z igłą okrągłą 1/2 koła.

Zadanie 34.

Którego urządzenia należy użyć do wysterylizowania narzędzi chirurgicznych?

- A. Komory laminarnej.
- B. Łażni wodnej.
- C. Autoklawu.
- D. Cieplarki.

Zadanie 35.

Sonoterapia to jedna z metod fizjoterapii, która wykorzystuje

- A. promienie rentgenowskie.
- B. fale ultradźwiękowe.
- C. pole magnetyczne.
- D. promienie UV.

Zadanie 36.

W celu unieruchomienia głowy i zabezpieczenia się przed pogryzieniem podczas badania psa stojącego należy złapać go za skórę

- A. między łopatkami.
- B. na głowie.
- C. na gardle.
- D. na karku.

Zadanie 37.

Kinezyterapia to dziedzina fizjoterapii, w której wykorzystuje się

- A. fale ultradźwiękowe.
- B. pole magnetyczne.
- C. ruch.
- D. laser.

Zadanie 38.

Zabiegiem pielęgnacyjnym u bydła **nie jest**

- A. dekornizacja rogów.
- B. kurtyzacja ogona.
- C. kąpiel zwierzęcia.
- D. korekcja racic.

Zadanie 39.

Przyrząd przedstawiony na ilustracji służy do skracania

- A. raciczek.
- B. ogonów.
- C. kiełków.
- D. pazurów.



Zadanie 40.

W zabiegach pielęgnacyjnych owiec roztwór siarczanu miedzi stosuje się w celu zapobiegania

- A. kulawce.
- B. grzybicom.
- C. ektopasożytom.
- D. endopasożytom.