

WYPEŁNIA ZDAJĄCY

KOD

--	--	--

PESEL

--	--	--	--	--	--	--	--	--	--	--

Miejsce na naklejkę.

Sprawdź, czy kod na naklejce to
M-300.

Jeżeli tak – przyklej naklejkę.
Jeżeli nie – zgłoś to nauczycielowi.

Egzamin maturalny

Formuła 2023

HISTORIA SZTUKI

Poziom rozszerzony

TEST DIAGNOSTYCZNY

Symbol arkusza

MHSP-R0-**300**-2212

DATA: **16 grudnia 2022 r.**

GODZINA ROZPOCZĘCIA: **14:00**

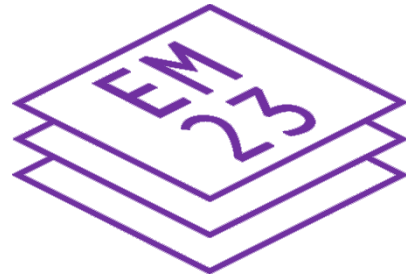
CZAS TRWANIA: **do 210 minut**

LICZBA PUNKTÓW DO UZYSKANIA: **60**

Przed rozpoczęciem pracy z arkuszem egzaminacyjnym

1. Sprawdź, czy nauczyciel przekazał Ci **właściwy arkusz egzaminacyjny**, tj. arkusz we **właściwej formule**, z **właściwego przedmiotu** na **właściwym poziomie**.
2. Jeżeli przekazano Ci **niewłaściwy** arkusz – natychmiast zgłoś to nauczycielowi. Nie rozrywaj banderol.
3. Jeżeli przekazano Ci **właściwy** arkusz – rozerwij banderole po otrzymaniu takiego polecenia od nauczyciela. Zapoznaj się z instrukcją na stronie 2.





Instrukcja dla zdającego

1. Sprawdź, czy arkusz egzaminacyjny zawiera 23 strony (zadania 1–14).
Ewentualny brak zgłoś przewodniczącemu zespołu nadzorującego egzamin.
2. Na pierwszej stronie arkusza oraz na karcie odpowiedzi wpisz swój numer PESEL i przyklej naklejkę z kodem.
3. Rozwiązania i odpowiedzi zapisz w miejscu na to przeznaczonym przy każdym zadaniu.
4. Pisz czytelnie. Używaj długopisu/pióra tylko z czarnym tuszem/atramentem.
5. Nie używaj korektora, a błędne zapisy wyraźnie przekreśl.
6. Pamiętaj, że zapisy w brudnopisie nie będą oceniane.



**Zadania egzaminacyjne są wydrukowane
na następnych stronach.**

Zadanie 1.

Poniższe zdjęcia przedstawiają jedną z budowli powstałą w epoce starożytnego Rzymu, która obecnie znajduje się na terenie Francji.



Bryła



Zbliżenie

Zadanie 1.1. (0–1)

Podaj nazwę i funkcję przedstawionej budowli.

Nazwa:

Funkcja:

Zadanie 1.2. (0–2)

Podaj nazwę porządku architektonicznego, w którym wzniesiono budowlę, i uzasadnij swoją odpowiedź. W uzasadnieniu przywołaj dwa elementy architektoniczne typowe dla tego porządku.

Nazwa porządku:

Uzasadnienie:

.....

.....

Zadanie 1.3. (0–1)

Rzymska architektura w znacznej mierze była wzorowana na architekturze starożytnej Grecji. Rzymianie wprowadzili jednak kilka nowych rozwiązań. Podaj główną cechę bryły, która odróżnia przedstawioną budowlę od świątyń na planie prostokąta z epoki starożytnej Grecji.

.....

.....

Zadanie 2.

Poniższe zdjęcia przedstawiają fragment dekoracji wnętrza Mauzoleum Konstancji w Rzymie.



Zadanie 2.1. (0–1)

Podaj nazwę techniki, którą zostały wykonane dekoracje, oraz napisz, do jakiej dziedziny sztuki zaliczamy tę technikę.

Technika:

Dziedzina sztuki:

Zadanie 2.2. (0–1)

W malarstwie wczesnochrześcijańskim wzorowano się na ornamentyce antycznej, ale poszczególnym ornamentom nadawano znaczenie symboliczne.

Wybierz jeden element widoczny na jednym ze zdjęć i podaj jego znaczenie symboliczne, właściwe dla sztuki wczesnochrześcijańskiej.

.....

Zadanie 3.

Przyjrzyj się poniższej reprodukcji.



Zadanie 3.1. (0–1)

Rozpoznaj postać przedstawioną na reprodukcji. Zapisz imię tej postaci oraz podaj źródło literackie, z którego zaczerpnięto temat tego przedstawienia.

Imię postaci:

Źródło literackie:

Zadanie 3.2. (0–1)

Podaj nazwę stylu w sztuce, reprezentowanego przez to dzieło, oraz określ rodzaj reliefu.

Styl:

Rodzaj reliefu:

Zadanie 3.3. (0–2)

Opisz dzieło przedstawione na reprodukcji. W swojej odpowiedzi uwzględnij trzy cechy formalne rzeźby.

.....

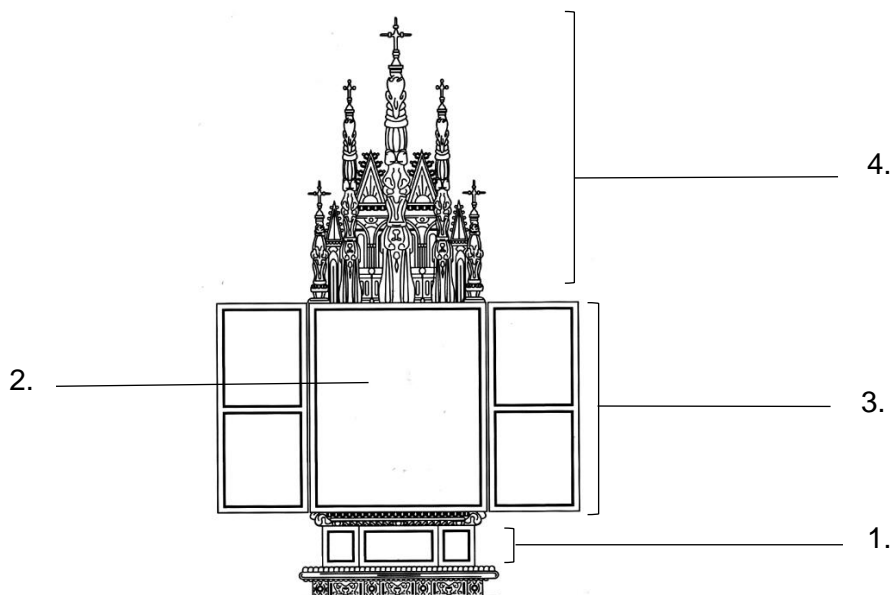
.....

.....

.....

Zadanie 4.

Poniższa ilustracja przedstawia schemat nastawy ołtarzowej.



Zadanie 4.1. (0–1)

Podaj nazwę stylu lub kierunku w sztuce, w którym zaczęto tworzyć tego typu dzieła.

.....

Zadanie 4.2. (0–3)

Podaj nazwy elementów nastawy ołtarzowej zaznaczonych na schemacie numerami 1–4.

- 1.
- 2.
- 3.
- 4.

Zadanie 4.3. (0–2)

Uzupełnij tekst dotyczący ołtarza mariackiego w Krakowie. Wpisz właściwie: 1. – wiek powstania, 2. – autora, 3. – temat przedstawienia.

Ołtarz mariacki został wykonany w (1.) przez rzeźbiarza (2.) Główna część ołtarza przedstawia scenę (3.) Ten temat został zaczerpnięty z apokryfów.

Zadanie 5. (0–1)

Uzupełnij tabelę. Uporządkuj chronologicznie poniższe wydarzenia. Wpisz numery 1–3 we właściwej kolejności, gdzie 1 oznacza wydarzenie chronologicznie pierwsze, a 3 – wydarzenie chronologicznie ostatnie.

Wydarzenie	Chronologia
Michał Anioł zaprojektował westybul Biblioteki Laurenziana we Florencji.	
Giovanni Lorenzo Bernini opracował koncepcję przebudowy placu przed bazyliką Świętego Piotra w Watykanie.	
Filippo Brunelleschi wygrał konkurs na projekt kopuły katedry we Florencji.	



Zadanie 6.

Przyjrzyj się poniższym reprodukcjom.



Zadanie 6.1. (0–1)

Podaj termin, którym określa się tego typu malarstwo, oraz technikę wykonania.

Typ malarstwa:

Technika:

Zadanie 6.2. (0–2)

Wymień trzy cechy dotyczące sposobu oddania przestrzeni wynikające z zastosowanego typu malarstwa.

.....

.....

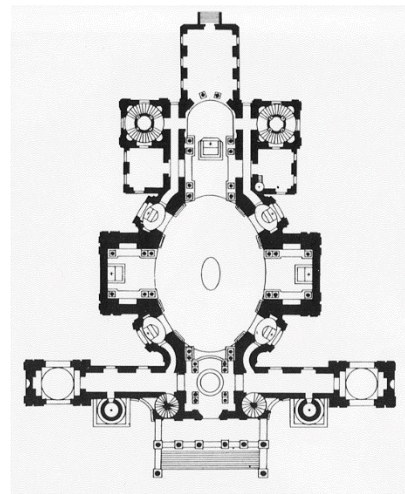
.....

.....

.....

Zadanie 7.

Poniżej zamieszczono zdjęcie budowli oraz jej plan.



Zadanie 7.1. (0–1)

Podaj nazwę własną budowli oraz nazwę stylu lub kierunku, jaki reprezentuje przedstawiona budowla.

Nazwa:

Styl/kierunek:

Zadanie 7.2. (0–2)

Opisz architekturę budowli. W swojej odpowiedzi odnieś się do trzech cech architektury budowli.

.....

.....

.....

.....

Zadanie 7.3. (0–1)

Wymień dwa elementy fasady budowli, które nawiązują do architektury starożytnego Rzymu.

.....

.....



Zadanie 8.

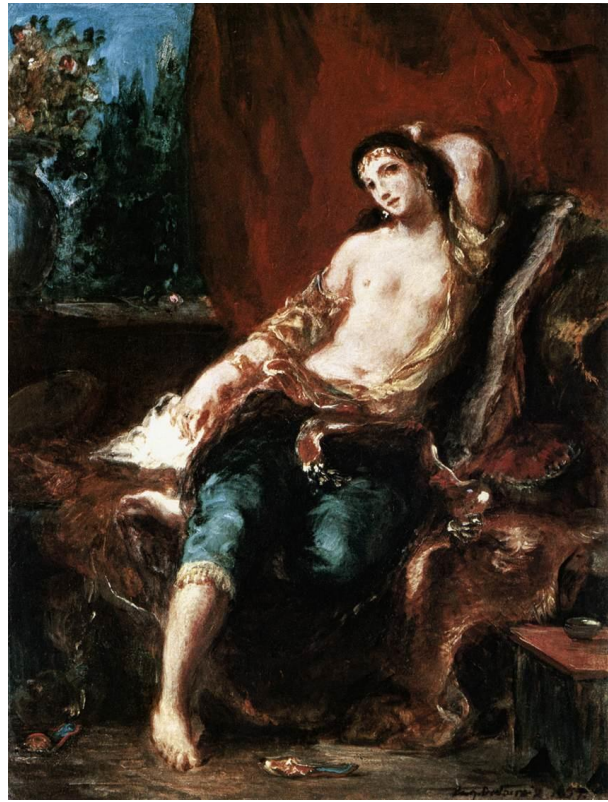
Przyjrzyj się poniższym reprodukcjom.

Dzieło A



Jean Auguste Dominique Ingres, *Kąpiąca się*, 1808

Dzieło B



Eugène Delacroix, *Odaliska*, 1857

Zadanie 8.1. (0–2)

Porównaj kolorystykę dzieł. W swojej odpowiedzi odnieś się do dwóch cech kolorystyki dzieła A i dwóch cech kolorystyki dzieła B.

.....

.....

.....

.....

.....

Zadanie 8.2. (0–2)

Porównaj sposób kształtowania formy przez światło na każdym z dzieł. W swojej odpowiedzi odnieś się do dwóch sposobów ukazania światła w dziele A i w dziele B.

.....

.....

.....

.....

.....

Zadanie 8.3. (0–1)

Określ styl lub kierunek w sztuce, reprezentowany przez każde z dzieł.

Dzieło A:

Dzieło B:

Zadanie 9. (0–2)

Uzupełnij tabelę. Dopasuj tytuły obrazów do ich autorów, wybrane z podanych poniżej.

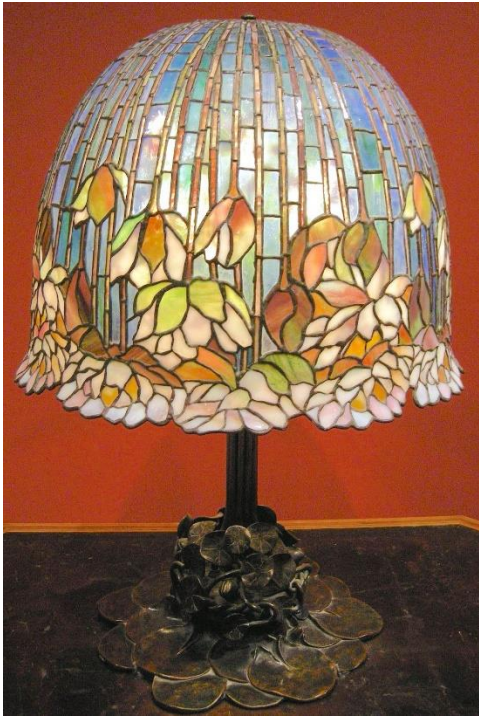
Śniadanie wioślarzy *Impresja, wschód słońca* *Kamieniarze*
Czerwony pokój (Harmonia w czerwieni) *Rozstrzelanie cesarza Maksymiliana*

Autor	Tytuł
Edouard Manet	
Auguste Renoir	
Henri Matisse	



Zadanie 10. (0–1)

Określ styl w sztuce, który reprezentują przedstawione na zdjęciach przedmioty. Uzasadnij swoją odpowiedź, odnosząc się do formy dzieł.



Styl:

Uzasadnienie:

.....

.....

Zadanie 11.

Przyjrzyj się poniższym reprodukcjom.

A



Marcel Duchamp, *Koło rowerowe*

B



Christo i Jeanne-Claude, *Opakowany rower na bagażniku dachowym*

C



Henri de Toulouse-Lautrec, *La Chaine Simpson*

Zadanie 11.1. (0–1)

Dopasuj technikę lub metodę wykonania do dzieł przedstawionych na reprodukcjach. Odpowiedzi wybierz spośród podanych poniżej.

asamblaż *ready made* ambalaż litografia

A

B

C

Zadanie 11.2. (0–2)

Spośród zaprezentowanych dzieł A–C wybierz jedno i opisz sposób, w jaki autor tego dzieła włączył temat roweru do swojej pracy i jaki dzięki temu uzyskał efekt.

.....

.....

.....

.....

.....

.....

Zadanie 12. (0–2)

Na podstawie źródeł i własnej wiedzy zidentyfikuj polskiego twórcę, o którym mowa. Wpisz imiona i nazwiska autorów w wyznaczone miejsca.

A.

Artysta ceniał przede wszystkim malarstwo historyczne. Pejzaż jako osobny gatunek malarski w ogóle go nie interesował, więc malarz traktował go jako tło do obrazów. Swoim studentom również nie pozwalał wychodzić w plener, gdyż uważał, że nowe mody na malowanie z natury, które płyną z Paryża, są w stanie zniszczyć polską sztukę. W kraju pozbawionym niepodległości sztuka powinna wszakże odgrywać szczególną rolę. Dlatego sam malował przede wszystkim obrazy historyczne, jak: *Hołd Pruski* czy *Rejtan. Upadek Polski*. Kiedyś, gdy spod Krakowa wracał do domu dorożką, ujrzał jednego ze swoich studentów z zapalem malującego pejzaż z natury. Wezwał delikwenta przed swoje oblicze, po czym zaczął mu czynić gorzkie wyrzuty. Na to student zaczął się usprawiedliwiać:

– Ależ Mistrzu, to jest droga, którą Władysław Łokietek podążał w kierunku pieczar w Ojcowie.

Na podstawie: E. Lipiński, *Wesoło o malarzach. Anegdoty z życia artystów*, Lublin 1988.

Twórca:

B.

Artystka aby dostać się na Królewską Akademię Sztuk Pięknych w Monachium, podała się za swojego brata – Tadeusza. Na zajęcia uczęszczała w męskich strojach. Była znana ze swojego niepokornego charakteru. Szybko wypracowała swój indywidualny styl. Jej rysunki i obrazy to feeria barw, wszechobecny ruch i dynamika połączona z ludowością, słowiańskością i piastowską przeszłością. Obrazy artystki zdobyły salę polskiego pawilonu na Międzynarodowej Wystawie Sztuk Dekoracyjnych i Przemysłu Współczesnego w Paryżu w 1925 roku.

Na podstawie: www.culture.pl

Twórca:

C.

Jednoosobowa Firma Portretowa [...] była oryginalnym przedsięwzięciem społeczno-artystycznym. Działała w latach 1925–1939 i stanowiła główne źródło dochodu artysty. Motto firmy brzmiało: „Klient musi być zadowolony. Nieporozumienia wykluczone”. Portretowany mógł ubrać się w to, co chciał, ale już tło obrazów ustalała firma (w tej kwestii nie można było dyskutować). Paragraf pierwszy regulaminu zawierał opis rodzajów „wytwarzanych” portretów, ujętych w pięć podstawowych typów: od A do E, odpowiadających różnicowanym konwencjom obrazowania.

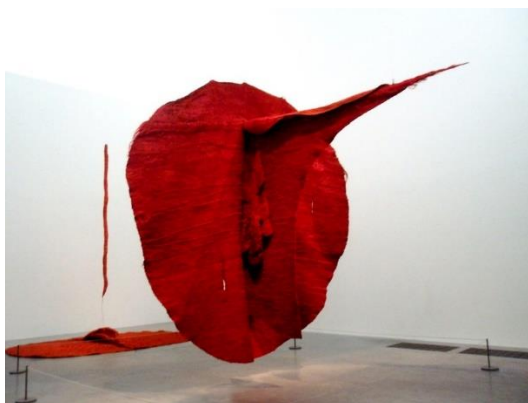
Na podstawie: www.mnp.art.pl

Twórca:



Zadanie 13. (0–3)

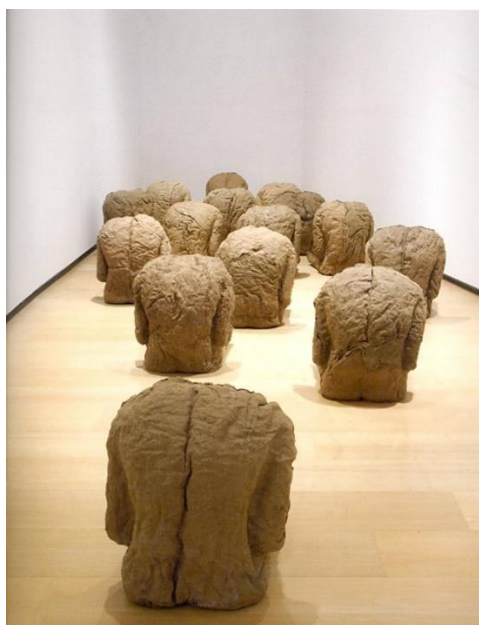
Poniższe zdjęcia przedstawiają prace Magdaleny Abakanowicz.



Abakan czerwony, 1969



Embriologia, 1978 – 1980



Plecy, 1976 – 1980



Nierozpoznani, 2002

Odwołując się do przedstawionych reprodukcji oraz własnej wiedzy, wymień cztery cechy twórczości artystki, świadczące o oryginalności jej sztuki.

.....

.....

.....

.....

.....

.....

.....

Zadanie 14. (0–20)

Wybierz jeden z poniższych tematów i napisz wypracowanie.

- W wypracowaniu rozważ problem podany w temacie.
- Twoja praca powinna liczyć co najmniej 250 wyrazów.
- Numer wybranego tematu wpisz w wyznaczone miejsce.
- Zapisz wypracowanie w wyznaczonym miejscu, nie pisz na marginesach.

Temat 1.

Kanon w sztuce starożytnej. Na przykładzie trzech dzieł sztuki pochodzących z przynajmniej dwóch różnych kultur omów znaczenie kanonu w sztuce starożytnej.

Temat 2.

Na podstawie trzech dzieł lub postaw artystycznych przedstaw, w jaki sposób malarstwo postimpresjonistów wpłynęło na rozwój awangardowego malarstwa w I połowie XX wieku.

WYPACOWANIE

na temat nr

.....

.....

.....

.....

.....

.....

.....

.....

.....

.....

.....

.....

.....

.....

.....

.....

.....

.....

.....

.....

.....

.....

.....



A series of 25 horizontal dotted lines spanning the width of the page, intended for handwritten notes or answers.

Dotted lines for writing.



A series of 32 horizontal dotted lines intended for text input.

BRUDNOPIS
(nie podlega ocenie)

HISTORIA SZTUKI

Poziom rozszerzony

Formuła 2023



HISTORIA SZTUKI

Poziom rozszerzony

Formuła 2023



HISTORIA SZTUKI

Poziom rozszerzony

Formuła 2023

