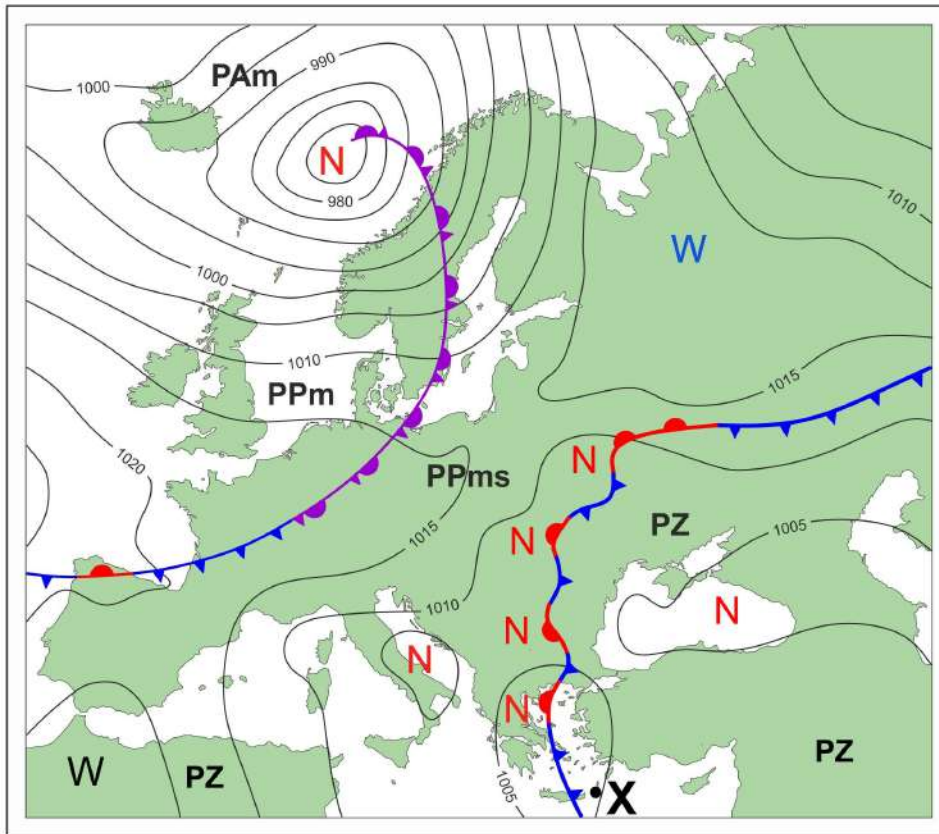


**Materiał źródłowy do zadania 2.**



masy powietrza:

- PA - powietrze arktyczne
- PP - powietrze polarne
- PZ - powietrze zwrotnikowe
- m - morskie
- ms - morskie stare

układy ciśnienia:

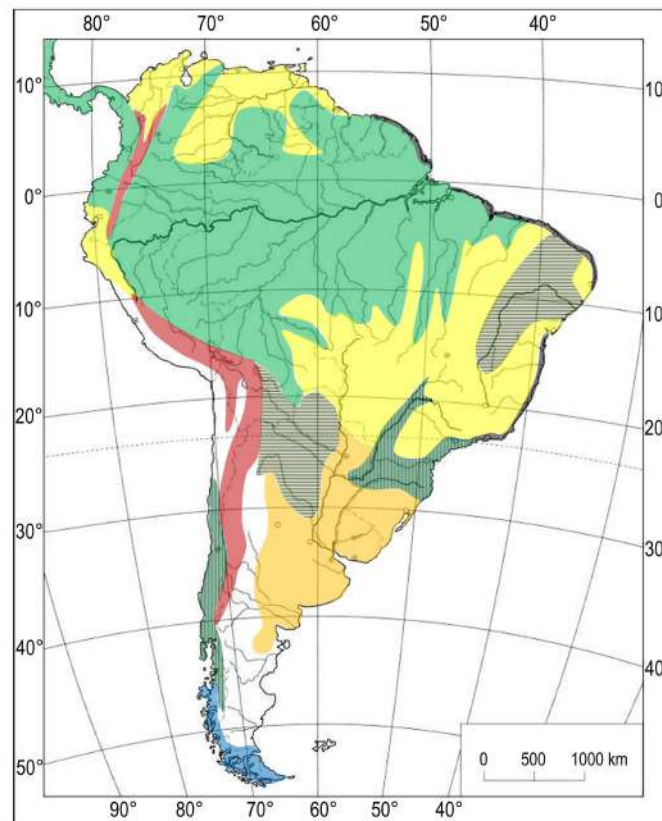
**N** niż      **W** wyż

- front ciepły
- front chłodny
- front zokludowany

1010      izobary co 5 hPa

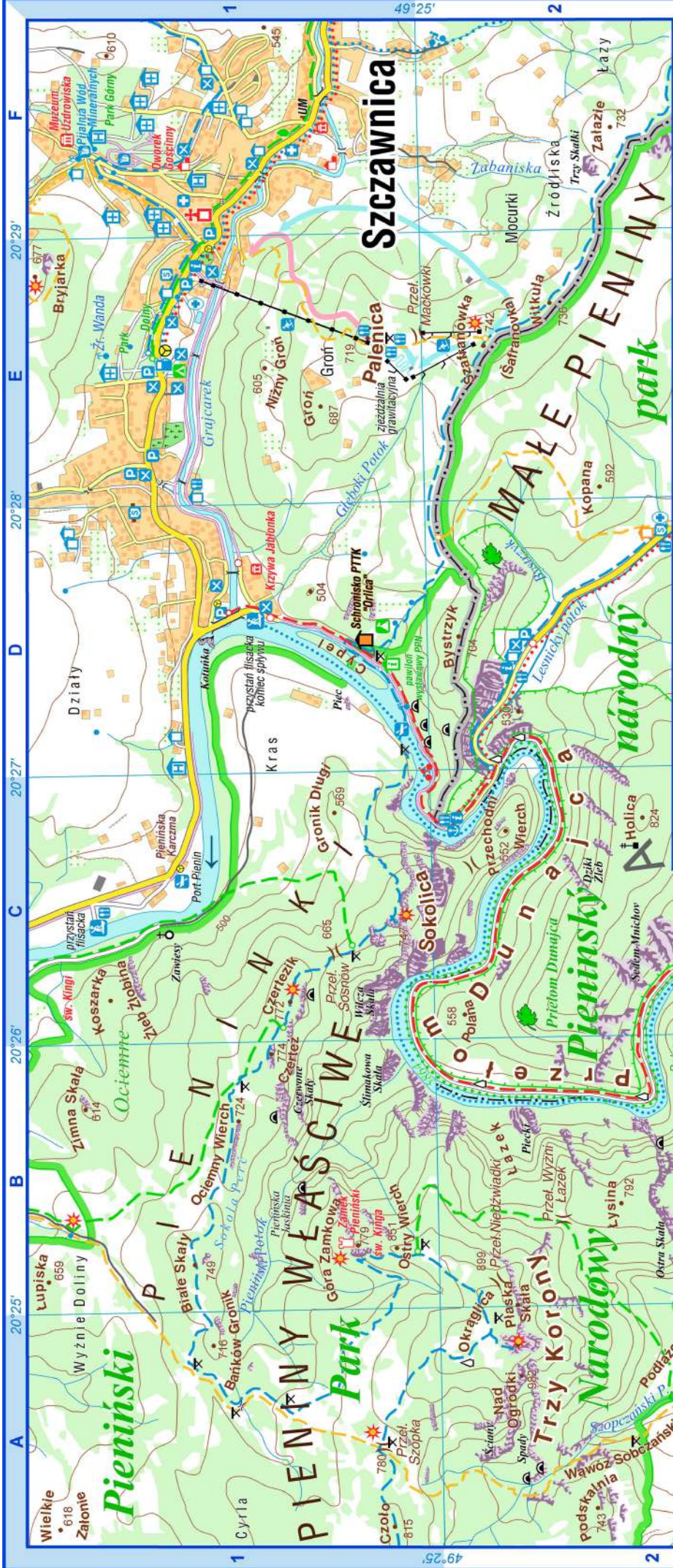
Na podstawie: [www.pogodynka.pl](http://www.pogodynka.pl)

**Materiał źródłowy do zadania 4.**



- |                |           |                         |
|----------------|-----------|-------------------------|
| lasy równikowe | sawanny   | półpustynie i pustynie  |
| lasy suche     | namorzyny | roślinność wysokogórska |
| lasy wilgotne  | stepy     | tundra i lasotundra     |

Na podstawie: *Atlas geograficzny. Świat, Polska*, Wrocław 2004.



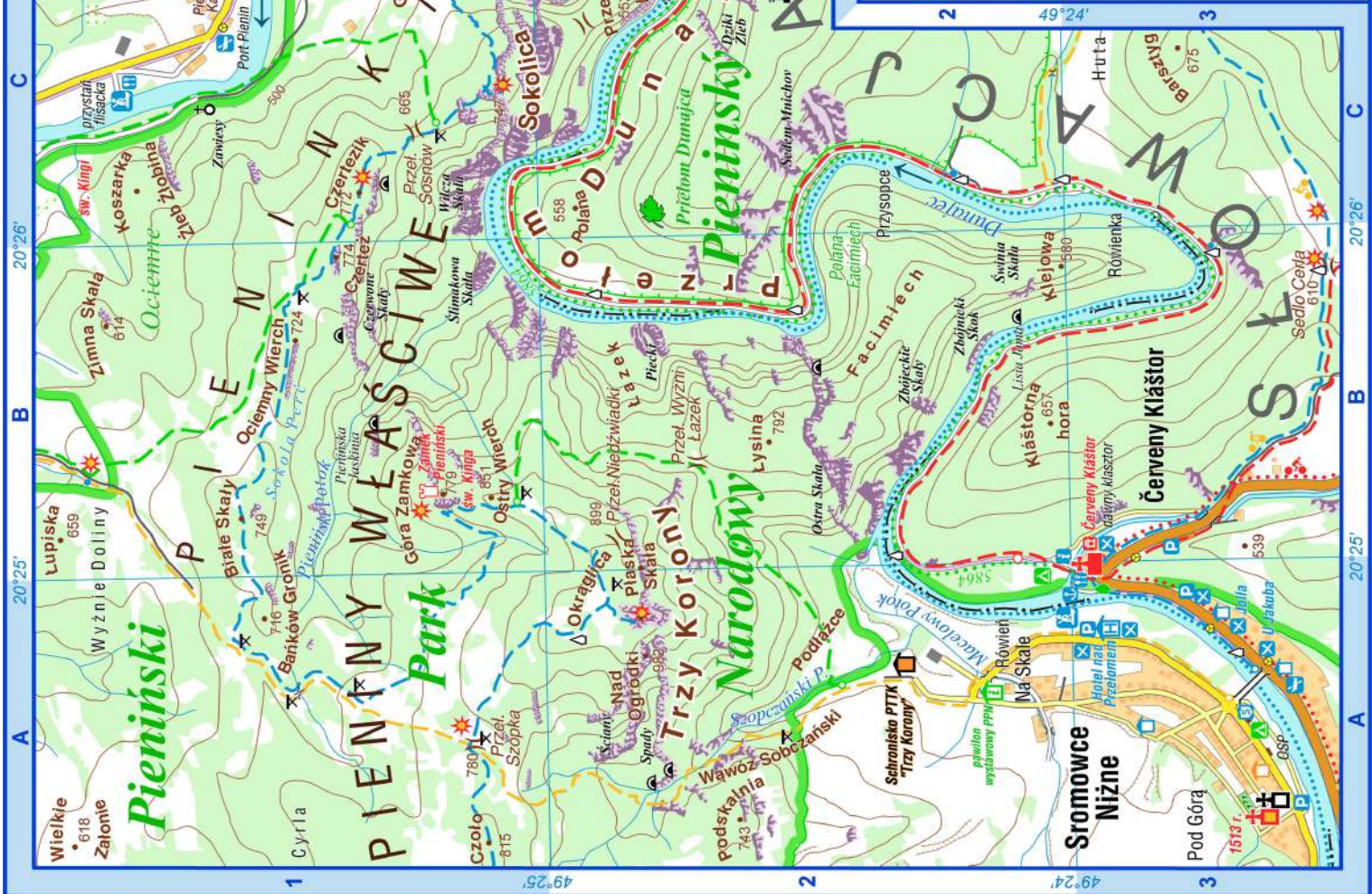
**skala 1:25 000** poziomice poprowadzono co 50 m

	teren mieszkalny, dom, budynek		rzeka, potok, strumień, strumień okresowy
	las, zarośla (młodnik)		granica parku narodowego
	omnierz		rezerwat przyrody, drzewo pomnikowe
	droga główna		jezioro, kładka, źródło, źródło mineralne
	drogi lokalne asfaltowe, dworzec autobusowy		most
	drogi: utwardzona, gruntowa, zakaz wjazdu		miejsce odpoczynku, schron przeciwdeszczowy
	przystanek autobusowy, most, schody		dworek, ruiny zamku
	droga pieszo-rowerowa		muzeum, izba regionalna
	kaplica, kaplica zabytkowa, klasztor zabytkowy		szkła zdrowia, stacja GOPR
	kościół, kościół zabytkowy, kościół zabytkowy drewniany		restauracja, bar
	skaly, jaskinia		pijalnia wód mineralnych, informacja turystyczna
	865 poziomice, skarpa ziemia, przełęcz, szczyt		wyciąg narciarski: orczykowy, krzeslekowy
	850		nartostrady: trudna, łatwa

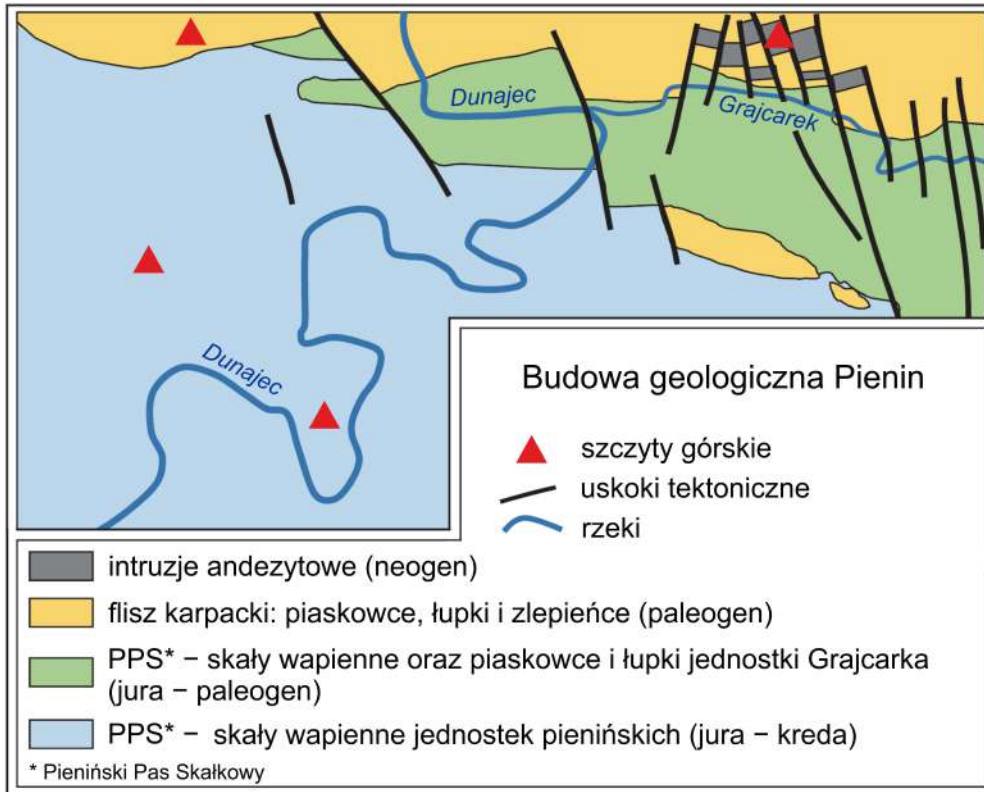
**skala 1:25 000** poziomice poprowadzono co 50 m

	szkółka		hotel, sanatorium, inny obiekt noclegowy
	poczta		schronisko górskie, agroturystyka
	pole namiotowe, kemping, punkt widokowy		stacja paliw, parking, wieża RTV
	przystanek wodna, ośrodek wodny		szlaki turystyczne piesze, początek szlaki turystycznego
	szlaki rowerowe		trasa spływu Dunajcem, przystanek fliśsacka

Źródło: Wydawnictwo Kartograficzne „Compass”.

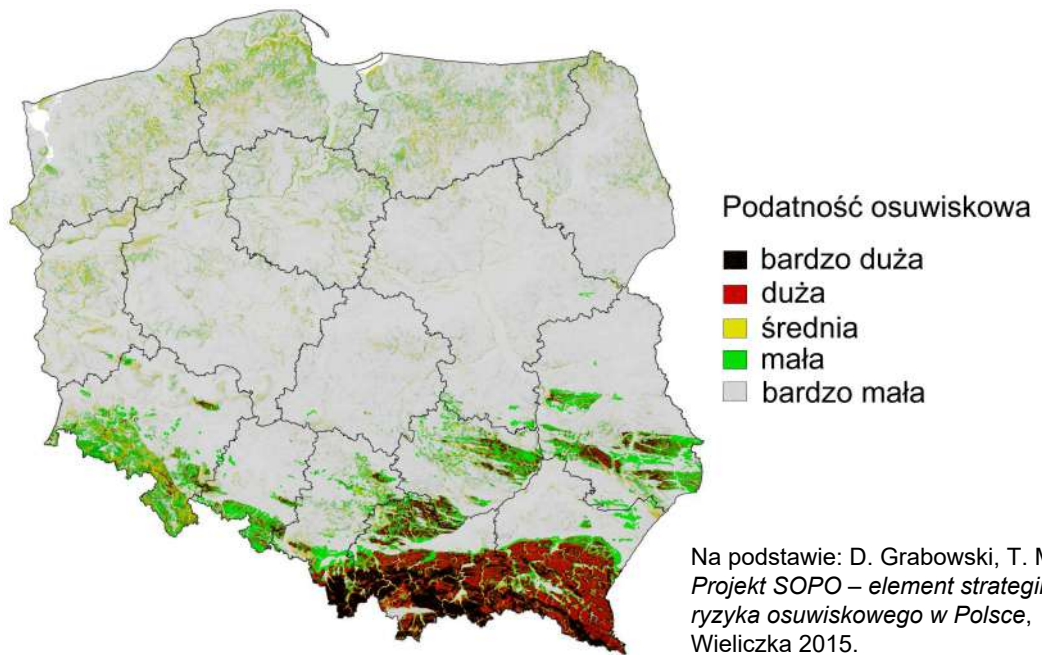


**Materiał źródłowy do zadania 8.**



Na podstawie:  
K. Birkenmajer,  
*Geologia Pienin –  
monografie pienińskie*,  
[www.pieniny.pn.pl](http://www.pieniny.pn.pl)

**Materiał źródłowy do zadania 13.**

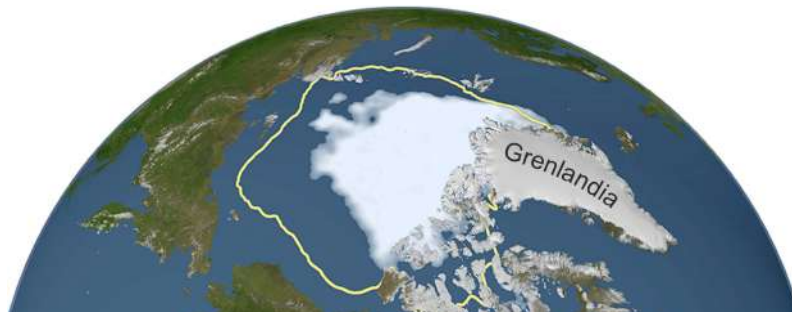


**Materiał źródłowy do zadania 14.**



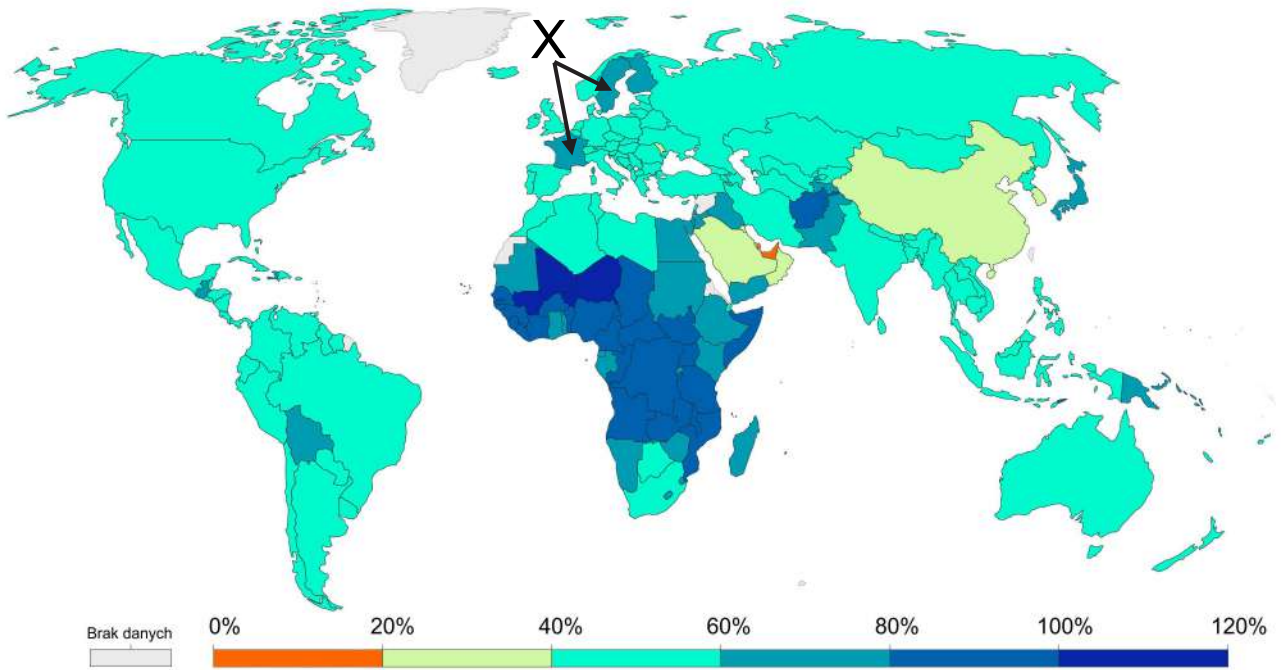
Na podstawie:  
nrcan.gc.ca

**Materiał źródłowy do zadania 15.**



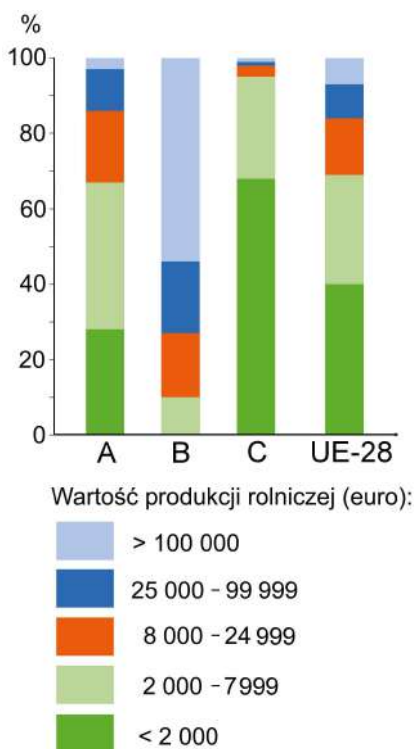
Na podstawie: neven1.typepad.com

**Materiał źródłowy do zadania 20.**



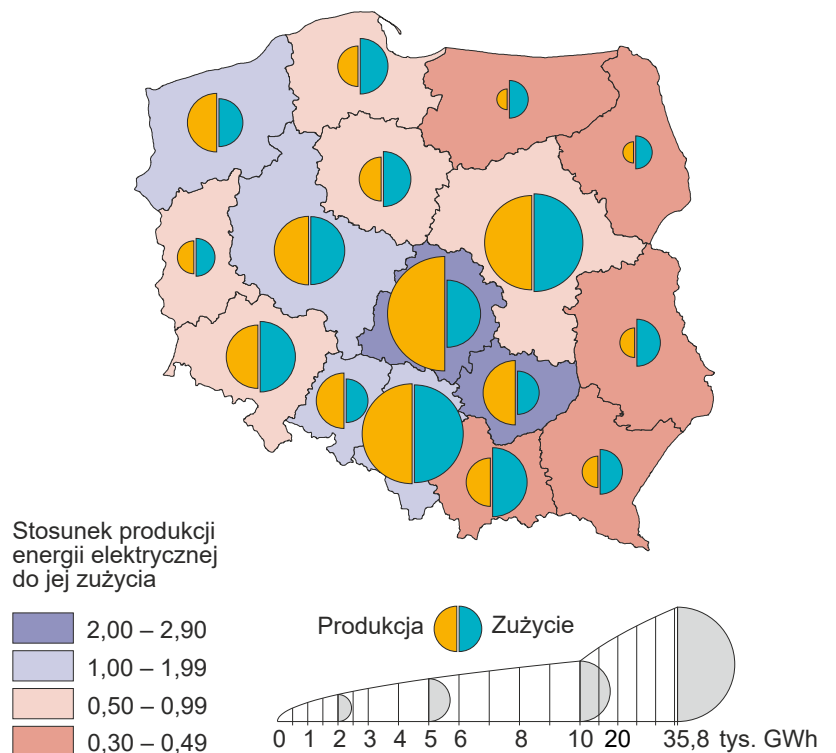
Na podstawie: ourworldindata.org

**Materiał źródłowy do zadania 22.**



Na podstawie: www.ec.europa.eu

**Materiał źródłowy do zadania 29.**



Na podstawie: Atlas statystyczny Polski, Warszawa 2018.