


Szybka powtórka przed egzaminem...

W materiałach na dziś:

- 1) z języka polskiego – *Pan Tadeusz* Adama Mickiewicza
- 2) z matematyki – potęgi o podstawach wymiernych i pierwiastki
- 3) z języka angielskiego – czytanka o kuchniach na kółkach i funkcje językowe.

<i>Język polski</i>	
Lektura obowiązkowa	Adam Mickiewicz, <i>Pan Tadeusz</i>
 Możesz przeczytać <i>on-line!</i> ¹	https://wolnelektury.pl/katalog/lektura/pan-tadeusz/
Co ćwiczymy?	<ul style="list-style-type: none"> • rozumienie sensu utworów literackich • znajomość lektur obowiązkowych • umiejętność odczytania plakatu w kontekście lektury obowiązkowej • znajomość środków stylistycznych • umiejętność argumentowania • umiejętność tworzenia tekstów użytkowych • korzystanie z definicji i słowników

Wiązka 1.

Przeczytaj tekst i wykonaj zadania.

Adam Mickiewicz

Pan Tadeusz

Księga ósma *Zajazd*

Mrok gęstniał. Tylko w gaju i około rzeczki
W łożach, błyskały wilcze oczy jako świeczki;
A dalej, u ścieśnionych widnokręgu brzegów,
Tu i ówdzie ogniska pastuszych noclegów.
Nareszcie księżyc srebrną pochodnię zaniecił,
Wyszedł z boru i niebo, i ziemię oświecił.
One teraz, z pomroku odkryte w połowie,
Drzemały obok siebie jako małżonkowie
Szczęśliwi: niebo w czyste objęło ramiona
Ziemi pierś, co księżycem świeci posrebrzona.

Już naprzeciw księżycy gwiazda jedna, druga
Błysnęła; już ich tysiąc, już milion mruga.
Kastor z bratem Polluksem² jaśnieli na czele,

¹ Wykorzystano ikonę stworzoną przez Alfredo Hernandez, dostępną na www.flaticon.com.

² Kastor i Polluks – według mitologii greckiej herosi, bliźniacy, synowie Zeusa. Opiekunowie żeglarzy, którym wskazują drogę jako gwiazdy w konstelacji Bliźniąt.

Zwani niegdyś u Słowian Lele i Polele³;
Teraz ich w zodyjaku gminnym znów przechrzczono:
Jeden zowie się *Litwą*⁴, a drugi *Koroną*⁴.

Dalej niebieskiej *Wagi* dwie szale błyskają:
Na nich Bóg w dniu stworzenia (starzy powiadają)
Ważył z kolei wszystkie planety i ziemię,
Nim w przepaściach powietrza osadził ich brzemień;
Potem wagi złociste zawiesił na niebie:
Z nich to ludzie wag i szal wzór wzięli dla siebie.

Na północ świeci okrąg gwiazdzistego *Sita*,
Przez które Bóg (jak mówią) przesiał ziarnka żyta,
Kiedy je z nieba zrzucił dla Adama ojca,
Wygnanego za grzechy z rozkoszy ogrojca.

Nieco wyżej *Dawida wóz*⁵, gotów do jazdy,
Długi dyszel kieruje do Polarnej Gwiazdy.
Starzy Litwini wiedzą o rydwanie owym,
Że niesłusznie pospólstwo zwie go Dawidowym:
Gdyż to jest wóz Anielski.

Adam Mickiewicz, *Pan Tadeusz*, <https://wolnelektury.pl/katalog/lektura/pan-tadeusz/>

Zadanie 1.

Wypisz z fragmentu *Pana Tadeusza* postacie z mitologii słowiańskiej i greckiej oraz wyjaśnij, w jaki sposób Adam Mickiewicz połączył je z ówczesną sytuacją polityczną.

Postacie z mitologii słowiańskiej:

Postacie z mitologii greckiej:

Wyjaśnienie:

.....

.....

Podpowiadamy, jak rozwiązywać...

Na początek...

- Przeczytaj uważnie przytoczony fragment.
- Zauważ, że fragment ten stanowi opis nieba, tj. gwiazd i konstelacji widocznych z ziemi. Zwróć także uwagę, że autor, opisując zjawiska natury, nawiązuje do historii Polski.

³ Lelum i Polelum – rzekome bóstwa słowiańskie, kronikarz Jan Długosz dopatrywał się w tych imionach odpowiedników Kastora i Polluksa.

⁴ Korona – nawiązanie do nazwy Rzeczpospolita Polska lub Rzeczpospolita Obojga Narodów, tj. państwo złożone z Korony Królestwa Polskiego i Wielkiego Księstwa Litewskiego istniejące w latach 1569–1795.

⁵ Dawida wóz – Wielki Wóz, Wielka Niedźwiedzica.

	<ul style="list-style-type: none"> • Pamiętaj, że do zrozumienia wielu lektur obowiązkowych potrzebna jest ci dodatkowa wiedza związana np. z historią czy kulturą • Rozwiązując zadanie, pamiętaj, że zadania mogą odnosić się do przytoczonego fragmentu lub całej lektury.
<p>Zadanie 1.</p>	<p>Pomożemy Ci rozwiązać pierwsze zadanie.</p> <p>W przytoczonym fragmencie <i>Pana Tadeusza</i> znajdziesz kilka imion, ale tego, kim są wymienieni bohaterowie, jakie znaczenie mają kluczowe wyrazy dowiesz się z zamieszczonych przypisów.</p> <p><i>Pamiętaj! Czytaj nie tylko zamieszczony fragment utworu literackiego, ale także wszelkie do niego objaśnienia.</i></p> <p>Zatem na pierwszą część zadania odpowiedź znajdziesz w przypisach.</p> <p>Przejdźmy teraz do drugiej części – masz wyjaśnić, w jaki sposób Adam Mickiewicz połączył postacie z mitologii greckiej i słowiańskiej z ówczesną sytuacją polityczną.</p> <p>Jak się do tego zabrać?</p> <ul style="list-style-type: none"> • Sprawdź, kiedy powstał <i>Pan Tadeusz</i>, jaka była wówczas sytuacja Polski, jakie z tego wynikały konsekwencje. Zastanów się, czy zabory, brak własnego państwa wpływały na sposób ukazania utraconej ojczyzny. Przypomnij sobie, jaką nazwę nosiło państwo polskie przed zaborami i jakimi słowami zaczyna się utwór Adama Mickiewicza (<i>Litwo! Ojczyzno moja!</i>). • Poszukaj, czy w przytoczonym fragmencie są jakiegokolwiek informacje o Polsce i Litwie. I znowu: pamiętaj o przypisach. • Zastanów się także nad tym, czego symbolem są gwiazdy. Często gwiazdy symbolizują szczęście, pomyślność, marzenia, nadzieję. • Pomyśl: skoro utwór powstał w czasach zaborów, w których państwo polskie nie istniało, jakie znaczenie mogło mieć zestawienie opisanych gwiazd z Koroną i Litwą?

Zadanie 2.

W przytoczonym fragmencie *Pana Tadeusza* występuje kilku bohaterów jednostkowych i jeden zbiorowy. Napisz, kim są ci bohaterowie, i podaj po jednej cesze ich charakteryzującej.

Bohaterowie jednostkowi:

.....

.....

Bohater zbiorowy:

.....

Zadanie 3.

Uzupełnij tabelę. Z przytoczonego fragmentu wypisz przykład środka stylistycznego, jego nazwę oraz określ jego funkcję.

Przykład środka stylistycznego	Nazwa środka stylistycznego	Funkcja środka stylistycznego
	epitet	
<i>Nareszcie księżyc srebrną pochodnię zaniecił, Wyszedł z boru i niebo, i ziemię oświecił.</i>		
		uwydatnia podobieństwo

Zadanie 4.

Przeczytaj poniższy fragment tekstu.

- Milionów czego?
- Bankier zrozumiał, że niełatwo będzie pozbyć się gościa.
- Milionów tych małych rzeczy, które się widzi na niebie.
- Muszek?
- Ależ nie, małych błyszczących rzeczy.
- Pszczółek?
- Ależ nie. Małych złotych błyskotek, o których marzą leniuchy. Lecz ja jestem człowiekiem poważnym. Tak. Nie mam czasu na marzenia.
- Aha... Gwiazd?
- Tak jest. Gwiazd.
- I cóż ty robisz z pięciuset milionami gwiazd?
- Pięset jeden milionów sześćset dwadzieścia dwa tysiące siedemset trzydzieści jeden... jestem poważny, jestem dokładny.
- I cóż ty robisz z tymi gwiazdami?
- Co ja z nimi robię?
- Tak.
- Nic. Posiadam je.
- Posiadasz gwiazdy?
- Tak. [...]
- A co ci daje posiadanie gwiazd?
- Bogactwo.



a) Podaj tytuł lektury obowiązkowej, z której pochodzi powyższy fragment.

Tytuł

b) Wyjaśnij, jaki stosunek do gwiazd miał Bankier.

.....

.....

.....

.....

Zadanie 5.

Twoja klasa wybiera się na wycieczkę do Planetarium, w którym będziecie oglądać niebo widziane z różnych miejsc na ziemi oraz ruchy ciał niebieskich. Napisz ogłoszenie informujące o planowanej wycieczce. Użyj dwóch argumentów, którymi przekonasz kolegów i koleżanki do udziału w niej.

Planetarium



.....

.....

.....

.....

.....

.....

.....

.....

Wiązka 2.

Przeczytaj tekst i wykonaj zadania.

Adam Mickiewicz

Pan Tadeusz

Księga pierwsza *Gospodarstwo*

Śród takich pól przed laty, nad brzegiem ruczaju⁶,
 Na pagórku niewielkim, we brzozowym gaju,
 Stał dwór szlachecki, z drzewa, lecz podmurowany;
 Świeciły się z daleka pobielane ściany,
 Tym bielsze, że odbite od ciemnej zieleni
 Topoli, co go bronią od wiatrów jesieni.
 Dom mieszkalny niewielki, lecz zewsząd chędogi⁷,
 I stodołę miał wielką, i przy niej trzy stogi
 Użątka⁸, co pod strzechą zmieścić się nie może.
 Widać, że okolica obfita we zboże,
 I widać z liczby kopic⁹, co wzdłuż i wszere smugów¹⁰
 Świecą gęsto jak gwiazdy, widać z liczby pługów
 Orzących wcześniej łąny ogromne ugoru¹¹,
 Czarnoziemne, zapewne należne do dworu,
 Uprawne dobrze na kształt ogrodowych grządek:
 Że w tym domu dostatek mieszka i porządek.
 Brama na wciąż¹² otwarta przechodniom ogłasza,
 Że gościnna, i wszystkich w gościnę zaprasza.

Właśnie dwukonną bryką wjechał młody panek
 I, obiegłszy dziedziniec, zawrócił przed ganek.
 Wysiadł z powozu; konie porzucone same,
 Szczypiąc trawę, ciągnęły powoli pod bramę.
 We dworze pusto: bo drzwi od ganku zamknięto
 Zaszczepkami i kołkiem zaszczepki przetknięto.
 Podróżny do folwarku nie biegł sług zapytać,
 Odemknął, wbiegł do domu, pragnął go powitać.
 Dawno domu nie widział, bo w dalekim mieście
 Kończył nauki, końca doczekał nareszcie.
 Wbiega i okiem chciwie ściany starodawne
 Ogląda czule, jako swe znajome dawne.
 Też same widzi sprzęty, też same obicia,
 Z którymi się zabawiać lubił od powicia¹³;
 Lecz mniej wielkie, mniej piękne niż się dawniej zdały.
 [...]

⁶ Ruczaj – potok, strumień.

⁷ Chędogi – schludny.

⁸ Użątek – zebrane plony, zżęte zboże.

⁹ Kopica – kopa siana lub zboża.

¹⁰ Smugi – odrębne pasma poszczególnych pól.

¹¹ Ugór – pole nieuprawiane przez dłuższy czas.

¹² Na wciąż – na oścież.

¹³ Od powicia – od urodzenia.

Biegał po całym domu i szukał komnaty,
Gdzie mieszkał dzieckiem będąc, przed dziesięciu laty.
Wchodzi, cofnął się, toczył zdumione źrenice
Po ścianach: w tej komnacie mieszkanie kobiece!
Któż by tu mieszkał? Stary stryj nie był żonaty,
A ciotka w Petersburgu mieszkała przed laty.
To nie był ochmistrzyni¹⁴ pokój? Fortepiano?
Na nim nuty i książki; wszystko porzucano
Niedbale i bezładnie: nieporządek miły!
Niestare były ręczki, co je tak rzuciły.
Tuż i sukienka biała, świeżo z kołka zdjęta
Do ubrania, na krzesła poręczu rozpięta;
A na oknach donice z pachnącymi ziołki,
Geranium, lewkonija¹⁵, astry i fijołki.

Adam Mickiewicz, *Pan Tadeusz*, <https://wolnelektury.pl/katalog/lektura/pan-tadeusz/>

Zadanie 1.

Odwołując się do całego utworu *Pan Tadeusz*, dokończ zdanie. Wybierz właściwą odpowiedź spośród podanych.

Dwór opisany w powyższym fragmencie należał do rodziny

- A. Sopliców.
- B. Horeszków.
- C. Domeyków.
- D. Dobrzyńskich.

Zadanie 2.

Oceń prawdziwość podanych stwierdzeń w odniesieniu do całego utworu *Pan Tadeusz*. Wybierz P, jeśli stwierdzenie jest prawdziwe, albo F – jeśli jest fałszywe.

Akcja <i>Pana Tadeusza</i> rozgrywa się w XVIII wieku na Litwie.	P	F
Dzięki lekturze <i>Pan Tadeusz</i> możemy poznać dawne zwyczaje szlacheckie.	P	F

Zadanie 3.

Dokończ zdanie. Wybierz właściwą odpowiedź spośród podanych.

Z opisu położenia i otoczenia dworu wynika, że ten dwór jest miejscem

- A. strzeżonym.
- B. tajemniczym.
- C. zadbanym.
- D. nowoczesnym.

¹⁴ Ochmistrzyni – kobieta zarządzająca gospodarstwem w dużym majątku.

¹⁵ Geranium, lewkonija – nazwy kwiatów.

Zadanie 4.

Na podstawie przytoczonego fragmentu podaj dwie cechy charakteryzujące gospodarza dworu i uzasadnij je przykładami wybranymi z tego fragmentu. Nie cytuj.

Cecha	Przykład z tekstu

Zadanie 5.

Oceń prawdziwość podanych stwierdzeń w odniesieniu do całego utworu *Pan Tadeusz*. Wybierz P, jeśli stwierdzenie jest prawdziwe, albo F – jeśli jest fałszywe.

Z przytoczonego fragmentu wynika, że przez ostatnich dziesięć lat bohater kształcił się poza domem.	P	F
Z przytoczonego fragmentu wynika, że po powrocie do domu bohater najmniej zmian dostrzega w swoim dawnym pokoju.	P	F

Zadanie 6.

Przeczytaj fragment utworu.

*Wbiega i okiem chciwie ściany starodawne
Ogląda czule, jako swe znajome dawne.
Też same widzi sprzęty, też same obicia,
Z którymi się zabawiać lubił od powicia,
Lecz mniej wielkie, mniej piękne niż się dawniej zdały.*

6.1. Wyjaśnij, dlaczego Tadeusz po powrocie do domu postrzega sprzęty domowe inaczej niż wcześniej.

.....

.....

.....

.....

6.2. Dokończ zdanie. Wybierz właściwą odpowiedź spośród podanych.

Aby zachować sens wypowiedzi *Wbiega i okiem chciwie ściany starodawne ogląda czule*, wyrazu *chciwie* nie można zastąpić wyrazem

- A. żarliwie.
- B. zachłannie.
- C. intensywnie.
- D. wyzywająco.

Zadanie 7.

Uzupełnij poniższe zdanie. Wybierz odpowiedź spośród oznaczonych literami A i B oraz odpowiedź spośród oznaczonych literami C i D.

W zdaniu *Podróżny do folwarku nie biegł sług zapytać* podkreślony wyraz jest

A	B
---	---

 i pełni funkcję

C	D
---	---

.

- A. przymiotnikiem
- B. rzeczownikiem
- C. przydawki
- D. podmiotu

Zadanie 8.

Oceń prawdziwość podanych stwierdzeń. Wybierz P, jeśli stwierdzenie jest prawdziwe, albo F – jeśli jest fałszywe.

W wypowiedzeniu <i>Konie porzucone same, szczypiąc trawę, ciągnęły powoli pod bramę przecinki</i> wydzielają imiesłowowy równoważnik zdania.	P	F
W wypowiedzeniu <i>A na oknach donice z pachnącymi ziołki, geranium, lewkonija, astry i fijołki</i> przecinkami oddzielono wyliczane rzeczowniki.	P	F

Zadanie 9.

Przeczytaj definicję wyrazu *dwór*.

1. «obszerny dom mieszkalny, dawna siedziba ziemiańska»
2. «przestrzeń otaczająca dom, podwórze; miejsce pod gołym niebem»
3. «świta, orszak»

Słownik języka polskiego, pod red. Mieczysława Szymczaka, Warszawa 1999.

W którym z podanych zdań użyto wyrazu *dwór* w znaczeniu 3.? Wybierz właściwą odpowiedź spośród podanych.

- A. W mojej okolicy stoi przepiękny dwór.
- B. Wiosną najchętniej spędzam czas na dworze.
- C. Księżna wraz ze swoim dworem udała się na przejażdżkę.
- D. Mieszkańcy okolicznych wiosek wykonywali pracę na rzecz dworu.

Zadanie 10.

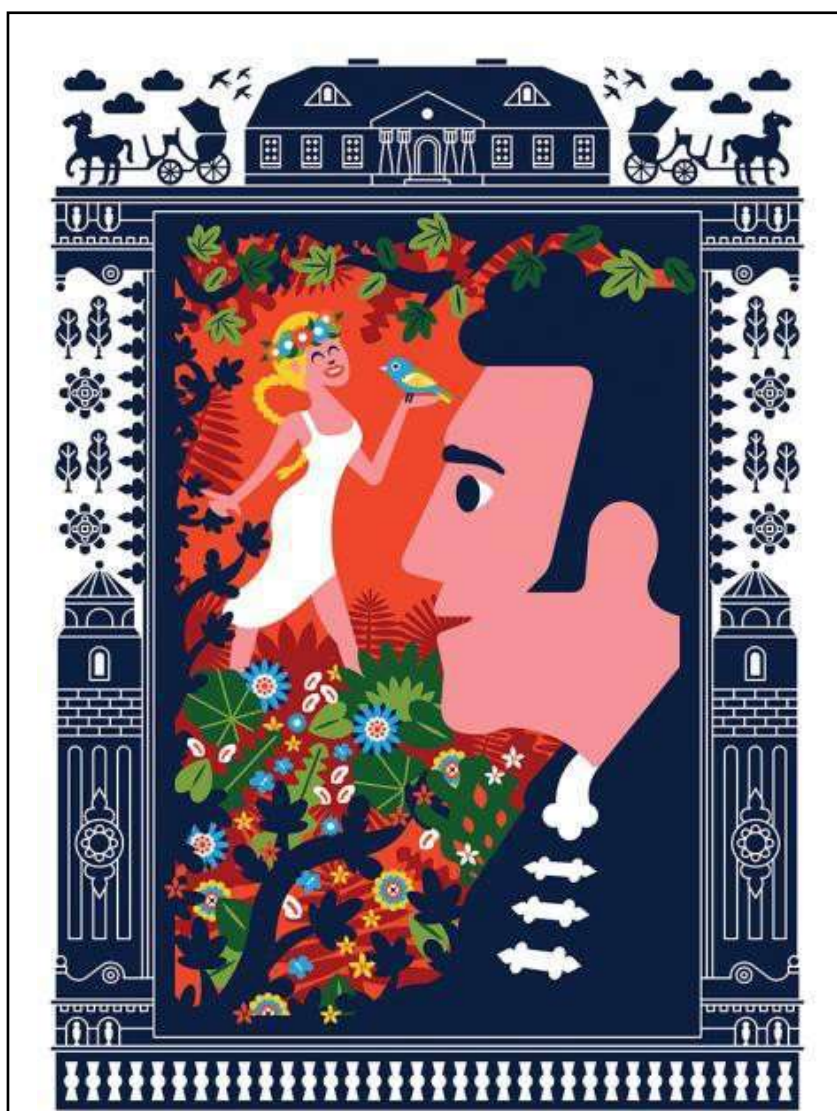
Dokończ zdanie. Wybierz właściwą odpowiedź spośród podanych.

W sformułowaniu *nieporządek miły* podkreślony wyraz został zapisany zgodnie z taką samą zasadą ortograficzną, jaką zastosowano w pisowni wyrazu

- A. *niebiosa.*
- B. *niedziela.*
- C. *niedźwiedź.*
- D. *nieprawda.*

Zadanie 11.

Obejrzyj zamieszczony poniżej plakat pochodzący ze zbiorów Muzeum Pana Tadeusza we Wrocławiu.



Jan Kallwejt, autor plakatu, za pomocą różnych elementów graficznych przedstawił swoją interpretację pierwszej księgi epopei *Pan Tadeusz*. Wybierz dwa elementy graficzne i wyjaśnij ich sens w kontekście utworu Adama Mickiewicza.

.....

.....

.....

.....

Zadanie 12.

Przeczytaj fragment utworu.

Rano, po umyciu się, trzeba robić bardzo dokładną toaletę planety. Trzeba się zmusić do regularnego wrywania baobabów, i to natychmiast po odróżnieniu ich od krzewów róży, do których są w młodości bardzo podobne. Jest to praca bardzo nudna, lecz bardzo łatwa... Pewnego dnia poradził mi, abym spróbował narysować ładny obrazek, który by pomógł dzieciom z naszej planety zrozumieć niebezpieczeństwo baobabów.

12.1. Podaj tytuł lektury obowiązkowej, z której pochodzi powyższy fragment.

.....

12.2. Dlaczego główny bohater opuścił swoją planetę i wyruszył w podróż?

.....

.....

.....

.....

Wiązka 3.

Przeczytaj tekst i wykonaj zadania.

Adam Mickiewicz

Pan Tadeusz

Księga pierwsza *Gospodarstwo*

Właśnie dwukonną bryką wjechał młody panek
I obiegwszy dziedziniec zawrócił przed ganek.
Wysiadł z powozu [...].
Dawno domu nie widział, bo w dalekim mieście
Kończył nauki, końca doczekał nareszcie.
Wbiega i okiem chciwie ściany starodawne
Ogląda czule, jako swe znajome dawne.
Też same widzi sprzęty, też same obicia,
Z którymi się zabawiać lubił od powicia¹⁶;
Lecz mniej wielkie, mniej piękne niż się dawniej zdały.
I też same portrety na ścianach wisały:
Tu Kościuszko w czamarce¹⁷ krakowskiej, z oczyma
Podniesionymi w niebo, miecz oburącz trzyma;
Takim był, gdy przysięgał na stopniach ołtarzów,
Że tym mieczem wypędzi z Polski trzech mocarzów
Albo sam na nim padnie. Dalej w polskiej szacie
Siedzi Rejtan¹⁸, żałośny po wolności stracie,
W rękę trzyma nóż ostrzem zwrócony do łona,
[...]
Dalej Jasiński¹⁹, młodzian piękny i posępny;
Obok Korsak, towarzysz jego nieodstępny,
Stoją na szańcach²⁰ Pragi²¹, na stosach Moskali,
Siekąc wrogów, a Praga już się wkoło pali.
Nawet stary stojący zegar kurantowy²²
W drewnianej szafie poznał, u wniścia alkowy²³
I z dziecinną radością pociągnął za sznurek,
By stary Dąbrowskiego usłyszeć mazurek.

Adam Mickiewicz, *Pan Tadeusz*, <https://wolnelektury.pl/katalog/lektura/pan-tadeusz/>

¹⁶ Od powicia – od urodzenia.

¹⁷ Czamarka – dawne męskie ubranie wierzchnie; długa sukmana zapinana pod szyję z długimi rękawami.

¹⁸ Rejtan – Tadeusz Rejtan, poseł ziemi nowogrodzkiej na Sejm Rozbiorowy, obrońca niepodległości Rzeczypospolitej, wraz z innymi posłami próbował nie dopuścić do zatwierdzenia traktatu rozbiorowego.

¹⁹ Jasiński, Korsak – Jakub Jasiński, Tadeusz Korsak – uczestnicy powstania w 1794 roku; zginęli śmiercią bohaterską na Pradze.

²⁰ Szaniec – ziemne umocnienie składające się z wału i rowu, stosowane do końca XIX w. w celu obrony stanowisk artylerii.

²¹ Praga – dzielnica Warszawy.

²² Zegar kurantowy – posiadający kurant, czyli mechanizm umieszczony w zegarze wygrywający jakąś melodię.

²³ U wniścia alkowy – przy wejściu do sypialni.

Zadanie 1.

Dokończ zdanie. Wybierz właściwą odpowiedź spośród podanych.

Opisując dwór w Soplicowie, poeta kieruje uwagę czytelnika na

- A. bezkrytyczne naśladowanie przez jego mieszkańców stylu życia wyższych warstw.
- B. umiłowanie przez jego mieszkańców kraju rodzinnego.
- C. skłonność jego mieszkańców do kolekcjonowania zabytków malarstwa z minionych epok.
- D. przekonanie jego mieszkańców, że ojczyznę człowieka jest cały świat.

Zadanie 2.

Dokończ zdanie. Wybierz właściwą odpowiedź spośród podanych.

Osoby ukazane na portretach znajdujących się w Soplicowie łączy

- A. pragnienie sławy.
- B. potrzeba zaszczytów.
- C. ukochanie wolności.
- D. przekonanie o zwycięstwie.

Zadanie 3.

Dokończ zdanie. Wybierz właściwą odpowiedź spośród podanych.

O rytmie przytoczonego fragmentu *Pana Tadeusza* decydują następujące jego cechy:

- A. jednakowa długość wersów i neologizmy.
- B. sylabiczność utworu i średniówka.
- C. układ stroficzny i wyrazy dźwiękonaśladowcze.
- D. powtórzenia wyrazowe i archaizmy.

Matematyka

Co powtarzamy?	Potęgi o podstawach wymiernych. Pierwiastki
Co trzeba umieć?	Sprawdź w podstawie programowej na stronie 16.

Zadanie 1.

Dokończ zdanie. Wybierz właściwą odpowiedź spośród podanych.

Najmniejszą liczbą całkowitą większą od liczby $\left(-1\frac{2}{3}\right)^2$ jest

- A. -2 B. -1 C. 1 D. 2 E. 3

Podpowiadamy, jak rozwiązywać...

Na początek...	Zadanie sprawdza, czy potrafisz podnieść ułamek do potęgi drugiej oraz czy potrafisz porównać liczby.
Zadanie 1.	<p>Pomożemy Ci rozwiązać pierwsze zadanie.</p> <p>Jak się do tego zabrać?</p> <ul style="list-style-type: none"> • W pierwszej kolejności musisz zamienić podaną liczbę na ułamek zwykły, aby móc zastosować własność potęgi ilorazu. • Otrzymany ułamek podnieś do potęgi drugiej, następnie wynik zapisz w postaci mieszanej. • Porównaj otrzymany wynik z wymienionymi liczbami (A–E) i wybierz najmniejszą liczbę całkowitą większą od uzyskanego wyniku.

Zadanie 2.

Oceń prawdziwość podanych zdań. Wybierz P, jeśli zdanie jest prawdziwe, albo F – jeśli jest fałszywe.

Wartość wyrażenia $12 \cdot 7^{13}$ jest większa od wartości wyrażenia $13 \cdot 7^{12}$.	P	F
Liczba 3^{50} jest większa od liczby 6^{25} .	P	F

Zadanie 3.

Dane są liczby $a = 9\sqrt{2}$ i $b = 3\sqrt{2}$.

Uzupełnij podane niżej zdania. Wybierz odpowiedź spośród oznaczonych literami A i B oraz odpowiedź spośród oznaczonych literami C i D.

Iloczyn liczb a i b jest równy

A	B
---	---

 . A. $27\sqrt{2}$ B. 54

Iloraz liczb a i b jest równy

C	D
---	---

 . C. $3\sqrt{2}$ D. 3

Język angielski

Co ćwiczymy?

Rozumienie tekstów pisanych. Znajomość funkcji językowych

Zadanie 1.

Przeczytaj teksty o trzech kuchniach na kółkach (A–C) oraz zdania dotyczące tych kuchni (1.1.–1.4.). Do każdego zdania dopasuj właściwy tekst. Wpisz rozwiązania do tabeli.

Uwaga! Jeden tekst pasuje do dwóch zdań.



FOOD TRUCKS

A.	<i>The NeatMeat</i> food truck serves burgers, chips and hot black tea. All their burgers have meat, so if you're a vegetarian the only thing you'll get there are chips. If you fancy a fruit salad or some other dessert, you should try somewhere else. You can also book the <i>The NeatMeat</i> truck for group events organized in the open air.
B.	<i>The Yummy Food</i> truck serves meat in their food but everything is natural. You can also order organic tea or coffee and locally grown, 100% natural vegetables, but you won't get a dessert here. All the things on the menu are low-fat, vitamin-rich and taste delicious. No wonder you can't hire this truck for parties – they're too busy serving street-food customers.
C.	<i>The Bonito</i> food truck sells pancakes with fruit, jam and chocolate. If you're looking for healthy food you'd better go somewhere else. Everyone else will find <i>The Bonito</i> a paradise. They also prepare freshly squeezed juice and their own smoothies with strawberries and bananas. However, this food truck sells only to individual customers. So if you're thinking about having one at a party, check out other options.

This food truck is best for someone who

1.1.	only wants to have a sweet dish.	
1.2.	would like to hire it for outdoor parties.	
1.3.	is fond of fruit drinks.	
1.4.	prefers eco-friendly food.	

Podpowiadamy, jak rozwiązywać...

<p>Na początek...</p>	<ul style="list-style-type: none"> • Przeczytaj uważnie wszystkie teksty. • Zauważ, że wszystkie teksty poruszają podobne zagadnienia: co można zjeść, czy wegetarianin znajdzie coś dla siebie, czy można w danej furgonetce zamówić jedzenie tylko dla siebie, czy też dla większej grupy osób. Przeczytaj wszystkie teksty jeszcze raz i odpowiedz sobie, jak każda furgonetka „załatwia” ww. sprawy. • Rozwiązując zadanie, pamiętaj, że jeden tekst pasuje do dwóch zdań.
<p>Zadanie 1.1.</p>	<p>Pomożemy Ci rozwiązać pierwszy podpunkt w tym zadaniu. Z wszystkich tekstów wypisaliśmy poniżej te zdania lub ich fragmenty, których zrozumienie jest kluczowe dla rozwiązania tego zadania. Przeczytaj każde zdanie i odpowiedz sobie na pytanie, czy w danej furgonetce łąsach znalazłby coś dla siebie (TAK czy NIE?).</p> <ul style="list-style-type: none"> • Tekst A: <i>If you fancy a fruit salad or some other dessert, you should try somewhere else.</i> (TAK czy NIE?) • Tekst B: <i>...but you won't get a dessert here.</i> (TAK czy NIE?) • Tekst C: <i>The Bonito food truck sells pancakes with fruit, jam and chocolate.</i> (TAK czy NIE?)

Zadanie 2.²⁴

Usłyszysz dwukrotnie cztery wypowiedzi (2.1.–2.4.). Do każdej z nich dobierz właściwą reakcję (A–E). Wpisz rozwiązania do tabeli.

Uwaga! Jedna reakcja została podana dodatkowo i nie pasuje do żadnej wypowiedzi.

Kliknij, aby odsłuchać.



- A. Thirty-six, but I wear thirty-eight, too.
- B. Oh, really? How many girls?
- C. Thanks. When should I give it back?
- D. Can you try both of them on?
- E. It's really nice of her to think of me.

2.1.	2.2.	2.3.	2.4.

Podpowiadamy, jak rozwiązywać...

<p>Na początek...</p>	<ul style="list-style-type: none"> • Przeczytaj uważnie wszystkie wypowiedzi. • Spróbuj wyobrazić sobie, w jakim kontekście każda wypowiedź mogłaby się pojawić. To nie jest zawsze możliwe, ale nawet jeżeli uda Ci się to zrobić w przypadku kilku wypowiedzi – ułatwi Ci to rozwiązanie zadanie. W tym zadaniu łatwo wywnioskować, że wypowiedzi A i D to zdania, które są często używane, kiedy kupujemy ubrania.
------------------------------	---

²⁴ Wykorzystano ikonę stworzoną przez Smashicons, dostępną na www.flaticon.com.

	<ul style="list-style-type: none"> • Pamiętaj, że wybrane zdanie musi być <u>właściwą reakcją</u> na wypowiedź, którą usłyszysz na nagraniu. To tak, jakbyś z kimś rozmawiał(-a) i chciał(-a) zareagować na to, co Twój rozmówca powiedział. • To zadanie sprawdza znajomość funkcji językowych, czyli znajomość takich wyrażen, zwrotów, które wykorzystujemy na co dzień np. podczas rozmowy twarzą w twarz albo na czacie.
<p>Zadanie 2.1.</p>	<p>Pomożemy Ci rozwiązać pierwszy podpunkt w tym zadaniu. W nagraniu usłyszysz: <i>Janet sends you her best wishes</i>. Zastanów się, który z poniższych minidialogów ma sens:</p> <p>1) X: <i>Janet sends you her best wishes</i>. Y: (B.) Oh, really? How many girls? <i>Czy drugie pytanie w opcji B. ma jakikolwiek sens w kontekście wysłuchanej wypowiedzi?</i></p> <p>2) X: <i>Janet sends you her best wishes</i>. Y: (C.) Thanks. When should I give it back? <i>Czy wiadomo byłoby, do czego odnosi się wyraz „it” w opcji C.?</i></p> <p>3) X: <i>Janet sends you her best wishes</i>. Y: (E.) It’s really nice of her to think of me. <i>Czy reakcja E. jest adekwatna do wypowiedzi?</i></p>