

WYPEŁNIA UCZEŃ

KOD UCZNIKA

--	--	--

PESEL

--	--	--	--	--	--	--	--	--	--	--	--

*miejsce
na naklejkę*



Egzamin ósmoklasisty

Język polski

DATA: 21 kwietnia 2020 r.

GODZINA ROZPOCZĘCIA: 9:00

CZAS PRACY: 120 minut

Instrukcja dla ucznia

Czas może być przedłużony zgodnie
z przyznanym dostosowaniem.

Arkusz zawiera teksty liczące
więcej niż 250 wyrazów.

1. Sprawdź, czy na kolejno ponumerowanych **20 stronach** jest wydrukowanych **21 zadań**.
2. Sprawdź, czy do arkusza jest dołączona karta odpowiedzi.
3. Ewentualny brak stron lub inne usterki zgłoś nauczycielowi.
4. Na tej stronie i na karcie odpowiedzi w wyznaczonych miejscach wpisz swój kod, numer PESEL i przyklej naklejkę z kodem.
5. Czytaj uważnie wszystkie teksty i zadania. Wykonuj zadania zgodnie z poleceniami.
6. Rozwiązania zadań zapisuj długopisem lub piórem z czarnym tuszem/atramentem.
7. Nie używaj korektora.
8. Rozwiązania zadań: **1–5, 9, 10, 13–15, 17** oraz **19**, zaznacz na karcie odpowiedzi zgodnie z informacjami zamieszczonymi na następnej stronie. W każdym zadaniu poprawna jest zawsze **tylko jedna** odpowiedź.
9. Rozwiązania zadań: **6–8, 11, 12, 16, 18, 20** oraz **21**, zapisz czytelnie i starannie w wyznaczonych miejscach w arkuszu egzaminacyjnym. Odpowiadaj tylko własnymi słowami, chyba że w zadaniu polecono inaczej.
10. Ewentualne poprawki w odpowiedziach zapisz zgodnie z informacjami zamieszczonymi na następnej stronie.
11. Zapisy w brudnopisie nie będą sprawdzane i oceniane.
12. Lista lektur obowiązkowych znajduje się na stronie 3 tego arkusza egzaminacyjnego.

Powodzenia!

WYPEŁNIA ZESPÓŁ NADZORUJĄCY

Uprawnienia
ucznia do:

nieprzenoszenia odpowiedzi
na kartę odpowiedzi

dostosowania
zasad oceniania.

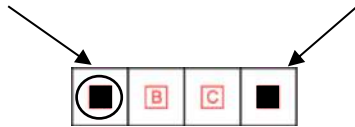


OPOP-C00-2004

Zapoznaj się z poniższymi informacjami

1. Jak na karcie odpowiedzi zaznaczyć poprawną odpowiedź oraz pomyłkę w zadaniach zamkniętych?

Staraj się nie popełniać błędów przy zaznaczaniu odpowiedzi, ale jeśli się pomylisz, błędne zaznaczenie otocz kółkiem i zaznacz inną odpowiedź, np.



Poprawna odpowiedź w zadaniu	Układ możliwych odpowiedzi na karcie odpowiedzi	Sposób zaznaczenia <u>poprawnej</u> odpowiedzi	Sposób zaznaczenia <u>pomyłki</u> i poprawnej odpowiedzi
C			
AD			
FP			

2. Jak zaznaczyć pomyłkę i zapisać poprawną odpowiedź w zadaniach otwartych?

Jeśli się pomylisz, zapisując odpowiedź w zadaniu otwartym, pomyłkę przekreśl i napisz poprawną odpowiedź

nad niepoprawnym fragmentem

Uważam, że bohater postąpił ~~dobrze~~. ^{stuszenie}

lub obok niego

Uważam, że bohater postąpił ~~dobrze~~. ^{stuszenie}

Lista lektur obowiązkowych

Klasy VII i VIII

Charles Dickens, *Opowieść wigilijna*

Aleksander Fredro, *Zemsta*

Jan Kochanowski, wybór fraszek, pieśni i trenów, w tym tren I, V, VII, VIII

Aleksander Kamiński, *Kamienie na szaniec*

Ignacy Krasicki, *Żona modna*

Adam Mickiewicz, *Reduta Orzona*, *Śmierć Pułkownika*, *Świtezianka*, *Dziady* część II, wybrany utwór z cyklu *Sonety krymskie*, *Pan Tadeusz* (całość)

Antoine de Saint-Exupéry, *Mały Księżę*

Henryk Sienkiewicz, *Quo vadis*, *Latarnik*

Juliusz Słowacki, *Balladyna*

Stefan Żeromski, *Szyfrowe prace*

Sławomir Mrożek, *Artysta*

Melchior Wańkowicz, *Ziele na kraterze* (fragmenty), *Tędy i owędy* (wybrany reportaż)

Zadania egzaminacyjne są wydrukowane na kolejnych stronach.

Przeczytaj tekst i wykonaj zadania.

Antoine de Saint-Exupéry

MAŁY KSIĄŻĘ

Było to ósmego dnia pobytu na pustyni, licząc od zepsucia się motoru. Wysłuchałem opowiadania o Kupcu, pijąc ostatnie krople wody.

– Twoje wspomnienia są bardzo ładne – powiedziałem Małemu Księżciu – lecz nie naprawiłem jeszcze samolotu, nie mam nic do picia... I ja także byłbym bardzo szczęśliwy, gdybym mógł powoli udać się w kierunku studni.

– Mój przyjaciel lis powiedział...

– Mój maleńki, nie chodzi już o lisa...

– Dlaczego?

– Ponieważ umrzemy z pragnienia...

Nie rozumiał mej myśli i powiedział:

– Nawet w obliczu śmierci przyjemna jest świadomość posiadania przyjaciela. Bardzo się cieszę, że miałem przyjaciela lisa.

„Nie docenia niebezpieczeństwa – pomyślałem. – Nigdy nie odczuwa głodu ani pragnienia. Wystarczy mu trochę słońca”.

Popatrzył na mnie i odpowiedział na moją myśl.

– Mnie także chce się pić... Poszukajmy studni...

Zrobiłem gest zniechęcenia: szukanie studni na olbrzymiej pustyni jest absurdem¹. Mimo to udaliśmy się w drogę.

Gdyśmy tak szli godzinami, milcząc, noc zapadła i gwiazdy zabłyśły. Widziałem je jakby we śnie – miałem gorączkę z pragnienia. Słowa Małego Księcia tańczyły mi w pamięci.

– Więc ty także odczuwasz pragnienie? – spytałem go.

Nie odpowiedział mi na pytanie. Po prostu rzekł:

– Woda może także przynieść korzyść sercu...

Nie zrozumiałem odpowiedzi, lecz mimo to zamilkłem. Wiedziałem dobrze, że nie należy zadawać mu pytań. Był zmęczony. Usiadł. Usiadłem obok niego. Po chwili milczenia powiedział jeszcze:

– Gwiazdy są piękne, ponieważ na jednej z nich istnieje kwiat, którego nie widać...

Odpowiedziałem: – Oczywiście – i w milczeniu patrzyłem na wydmy piasku w poświacie² księżycy.

– Pustynia jest piękna – dorzucił.

To prawda. Zawsze kochałem pustynię. Można usiąść na wydmie. Nic nie widać. Nic nie słychać. Ale mimo to coś promieniuje³ w ciszy...

– Pustynię upiększa to – powiedział Mały Książę – że gdzieś w sobie kryje studnię...

Nagle ze zdziwieniem zrozumiałem to tajemnicze promieniowanie piasku. Gdy byłem małym chłopcem, mieszkałem w starym domu, do którego przywiązana była legenda o ukrytym skarbie. Oczywiście nikt skarbu nie znalazł, a może nawet nie szukał. Lecz on rzucał czar⁴ na dom. Mój dom ukrywał w sobie tajemnicę...

– Tak – powiedziałem Małemu Księżciu – to, co upiększa dom czy gwiazdy, czy pustynię jest niewidzialne.

– Jestem zadowolony – powiedział – że zgadzasz się z moim lisem.

Ponieważ Mały Książę był senny, wziąłem go na ręce i poszedłem dalej. Byłem wzruszony. Wydawało mi się, że niosę kruchy⁵ skarb. Wydawało mi się nawet, że na Ziemi nie istnieje nic bardziej nietrwałego. W świetle księżycy patrzyłem na blade czoło, na zamknięte oczy, na pukle⁶ włosów poruszane wiatrem i mówiłem sobie, że to, co widzę, jest tylko zewnętrzną powłoką. Najważniejsze jest niewidoczne.

Antoine de Saint-Exupéry, *Mały Książę*, tłum. Jan Szwykowski, Warszawa 2011.

¹ Jest absurdem – tu: nie ma sensu.

² Poświata – tu: jasne światło.

³ Promieniuje – tu: daje energię.

⁴ Rzucać czar – tu: sprawiać, że coś wydaje się niezwykle.

⁵ Kruchy – tu: delikatny.

⁶ Pukle – pofalowane włosy.

[437 wyrazów]

Zadanie 1. (0–1)

Oceń prawdziwość podanych zdań. Wybierz P, jeśli zdanie jest prawdziwe, albo F – jeśli jest fałszywe.

W trakcie rozmowy z Małym Księciem pilot wspomina swoje podróże.	P	F
Pilot i Mały Książę w trakcie pobytu na pustyni rozmawiali także o tym, że gwiazdy są niezwykle.	P	F

Zadanie 2. (0–1)

Dokończ zdanie. Wybierz właściwą odpowiedź spośród podanych.

Pilot wylądował na pustyni, ponieważ

- A. jego samolot miał awarię.
- B. chciał uzupełnić zapasy wody.
- C. lubił spędzać czas na wydmach.
- D. spodziewał się spotkać Małego Księcia.

Zadanie 3. (0–1)

Oceń prawdziwość podanych zdań. Wybierz P, jeśli zdanie jest prawdziwe, albo F – jeśli jest fałszywe.

Na pytanie <i>Więc ty także odczuwasz pragnienie?</i> pilot otrzymał odpowiedź, której oczekiwał.	P	F
Kiedy pilot rozmawiał z Małym Księciem, zobaczył studnię.	P	F

PRZENIEŚ ROZWIĄZANIA ZADAŃ 1., 2. ORAZ 3. NA KARTĘ ODPOWIEDZI!

Zadanie 4. (0–1)**Dokończ zdanie. Wybierz właściwą odpowiedź spośród podanych.**Do propozycji Małego Księcia wyrażonej w słowach *Poszukajmy studni* pilot odniósł się

- A. z radością.
- B. z niechęcią.
- C. z niepokojem.
- D. z życzliwością.

Zadanie 5. (0–1)**Oceń prawdziwość podanych zdań, odwołując się do całego utworu *Mały Książę*. Wybierz P, jeśli zdanie jest prawdziwe, albo F – jeśli jest fałszywe.**

Mały Książę odwiedził Ziemię, ponieważ namówiła go do tego Róża.	P	F
Mały Książę mógł wrócić do swojej Róży dzięki pilotowi, który zabrał go na pokład samolotu.	P	F

PRZENIEŚ ROZWIĄZANIA ZADAŃ 4. I 5. NA KARTĘ ODPOWIEDZI!**Zadanie 6. (0–3)****6.1. Wymień dwóch dorosłych mieszkańców planet, których spotkał Mały Książę, zanim odwiedził Ziemię. Odwołaj się do całego utworu.**

.....

6.2. Napisz, dlaczego Mały Książę uznał, że *Dorośli są bardzo dziwni*. W uzasadnieniu podaj dwa argumenty, odwołując się do całego utworu.

.....

.....

.....

.....


.....

Zadanie 7. (0–2)

Na jednym z portali społecznościowych rozpoczęła się dyskusja na temat *Czy „Mały Książę” może być poradnikiem dla osób szukających przyjaciół?*

Zabierz głos w dyskusji. Napisz komentarz, w którym przedstawisz swoje stanowisko i poprzecz je dwoma argumentami.

Re: *Czy „Mały Książę” może być poradnikiem dla osób szukających przyjaciół?*



.....

.....

.....

.....

.....

.....

.....

.....

.....

Zadanie 8. (0–3)

Który z bohaterów lektury obowiązkowej, innej niż *Mały Książę*, zachował się jak prawdziwy przyjaciel? Podaj tytuł tej lektury. Uzasadnij swój wybór.

Lista lektur obowiązkowych znajduje się na stronie 3 tego arkusza egzaminacyjnego.

Bohater:

Tytuł lektury:

Uzasadnienie:

.....

.....

.....

.....

Zadanie 9. (0–1)

Przeczytaj definicję wyrazu *gwiazda* ze słownika języka polskiego.

1. «punkt świetlny widoczny na ciemnym niebie»
2. «odznaka orderu mająca kształt gwiaździsty»
3. «człowiek wyróżniający się w danej dziedzinie (szczególnie aktor)»
4. «przedmiot, figura mająca ramiona rozchodzące się promieniście z jednego punktu»

Słownik języka polskiego, pod red. Mieczysława Szymczaka, Warszawa 1999.

W którym z podanych zdań użyto wyrazu *gwiazda* w znaczeniu 3.? Wybierz właściwą odpowiedź spośród podanych.

- A. Wieczne niebo było usiane gwiazdami.
- B. Do płaszcza przypięła ozdobę w kształcie gwiazdy.
- C. Za swoje zasługi otrzymał krzyż kawalerski z gwiazdą.
- D. W programie występują gwiazdy polskiej sceny filmowej.

Zadanie 10. (0–1)

Dokończ zdanie. Wybierz właściwą odpowiedź spośród podanych.

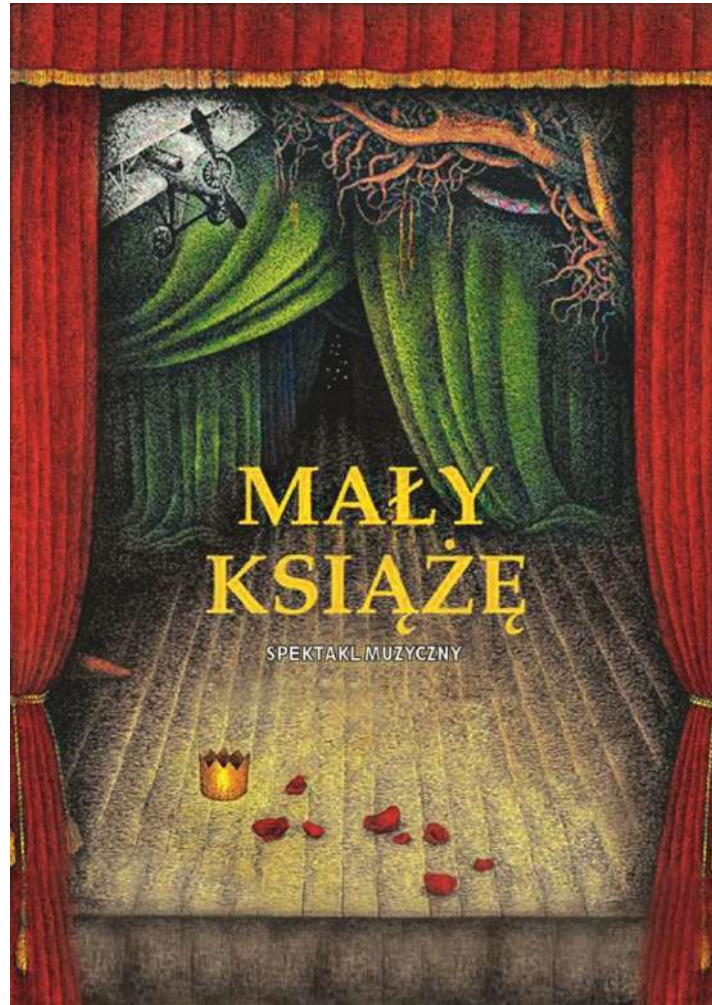
Wypowiedzenie *Wydawało mi się, że niosę kruchy skarb* to

- A. zdanie pojedyncze.
- B. równoważnik zdania.
- C. zdanie podrzędnie złożone.
- D. zdanie współrzędnie złożone.

PRZENIEŚ ROZWIĄZANIA ZADAŃ 9. I 10. NA KARTĘ ODPOWIEDZI!

Zadanie 11. (0–2)

Obejrzyj poniższy plakat do spektaklu na podstawie utworu *Mały Książę*.



Magdalena Kaczan
www.studiobuffo.com.pl

Autorka plakatu za pomocą różnych elementów graficznych przedstawiła swoją interpretację *Małego Księcia*. Wybierz dwa elementy graficzne i wyjaśnij ich związek z całym utworem Antoine'a de Saint-Exupéry'ego.

.....

.....

.....

.....

.....

.....

Przeczytaj tekst i wykonaj zadania.

Małgorzata Smoczyńska

ŻYCIE Z PASJĄ

W naszej kulturze słowo „pasja” najczęściej kojarzy się z czymś, co dostarcza bardzo silnych emocji, z jakąś pochłaniającą aktywnością wykonywaną regularnie, szczególnie w obszarach artystycznych, podróżniczych, sportowych. [...]

Ważne jest, by zrozumieć, czym tak naprawdę jest pasja. To przede wszystkim energia i radość odczuwane wtedy, gdy robimy coś, co karmi naszą duszę, ciało, umysł i emocje. To zaangażowanie i motywacja, wyzwolone faktem, że robimy to, co jest dla nas przyjemne i co chcemy dla tej właśnie przyjemności robić – bez żadnego przymusu z zewnątrz. Stąd efektem oddawania się pasji jest poczucie naładowania akumulatorów [...].

Liczba aktywności, które można określić mianem pasji, jest tak naprawdę ogromna. Nie jest istotne, czy daną czynność wykonujemy często czy rzadko, nie jest ważne to, czy osiągamy w niej sukcesy bądź korzyści materialne, nie ma znaczenia, czy jest społecznie istotna, czy też zupełnie błaża. To może być spacer z psem, porządkowanie ogrodu, przeglądanie kolekcji zdjęć lub pocztówek. Pasją mogą być inni ludzie – rozmowy z nimi, wspólne spędzanie czasu. Pasją może być gotowanie, sprząatanie, czytanie, oglądanie filmów. [...]

Życie z pasją jest dla nas tak ważne przede wszystkim dlatego, że w bardzo dużym stopniu zaspokaja nasze najważniejsze potrzeby oraz daje nam życiodajną energię.

Dzięki pasji stajemy się też ciekawszym człowiekiem dla innych, wzbogacamy ich życie, jesteśmy inspiracją. To z kolei daje nam większe zadowolenie z samych siebie, wyższe poczucie własnej wartości.

Życie z pasją dobrze zaspokaja także potrzebę przynależności – łączy nas i zbliża do ludzi o podobnych zainteresowaniach, pozwala poczuć się częścią ich społeczności. Odpowiednio rozwijana pasja nadaje cel i sens naszemu życiu.

Na podstawie: Małgorzata Smoczyńska, *Życie z pasją – instrukcja obsługi*, „Focus Coaching Extra” nr 2/2016.

[255 wyrazów]

Zadanie 12. (0–2)

Z podanych pytań wybierz te, na które odpowiedzi zawarto we wskazanych akapitach tekstu, i wpisz do tabeli oznaczenia literowe tych pytań. Każdemu akapitowi przyporządkuj jedno pytanie.

- A. W jaki sposób pasja może zbliżać ludzi?
- B. Jakie codzienne aktywności mogą być pasją?
- C. Jakie korzyści daje ludziom posiadanie pasji?
- D. Z czym w naszej kulturze kojarzona jest pasja?
- E. Czy pasja zaspokaja wszystkie potrzeby człowieka?

Nr akapitu	Pytanie
1.	
3.	
6.	

Zadanie 13. (0–1)

Oceń prawdziwość podanych zdań. Wybierz P, jeśli zdanie jest prawdziwe, albo F – jeśli jest fałszywe.

Z tekstu wynika, że aby realizować swoje pasje, trzeba brać pod uwagę opinię innych ludzi.	P	F
Z tekstu wynika, że aby realizować pasje, trzeba mieć dużo pieniędzy.	P	F

Zadanie 14. (0–1)

Które z podanych niżej zdań jest niezgodne z treścią tekstu *Życie z pasją*? Wybierz właściwą odpowiedź spośród podanych.

- A. Człowiek, który ma pasję, zachęca innych do działania.
- B. Pasja sprawia, że codzienne aktywności stają się mało ważne.
- C. Stale rozwijana pasja pozwala nawiązywać nowe znajomości.
- D. Prawdziwy pasjonat to ktoś, kto jest zadowolony z własnych osiągnięć.

Zadanie 15. (0–1)

Oceń prawdziwość podanych zdań. Wybierz P, jeśli zdanie jest prawdziwe, albo F – jeśli jest fałszywe.

Małgorzata Smoczyńska zgadza się z opinią, że realizowanie pasji łączy się z silnymi emocjami.	P	F
Małgorzata Smoczyńska w swoim tekście podkreśla, że posiadana pasja kształtuje charakter człowieka.	P	F

PRZENIEŚ ROZWIĄZANIA ZADAŃ 13., 14. ORAZ 15. NA KARTĘ ODPOWIEDZI!

Zadanie 16. (0–2)

Przeczytaj poniższy fragment utworu.

Uroda, wdzięk w sposobie bycia oraz pochłonięcie życiem domowym – wszystko to osłaniało i kryło przed otoczeniem naturę Zośki. Częściowo „dekonspirowały”¹ go sporty. Zośka wyróżniał się w strzelectwie, w hokeju i w tenisie, zdobywając w turniejach międzyszkolnych szereg pierwszych miejsc.

¹ Dekonspirowały – tu: odkrywały jego talenty.

16.1. Podaj tytuł lektury obowiązkowej, z której pochodzi powyższy fragment.

Tytuł lektury:

16.2. Wymień dwie pasje innego bohatera tej lektury.

.....
.....

Zadanie 17. (0–1)

Uzupełnij poniższe zdanie. Wybierz odpowiedź spośród oznaczonych literami A i B oraz odpowiedź spośród oznaczonych literami C i D.

W wypowiedzeniu *Odpowiednio rozwijana pasja nadaje cel i sens naszemu życiu* podkreślony wyraz to

A	B
---	---

, pełniący funkcję

C	D
---	---

.

A. zaimek

B. przymiotnik

C. przydawki

D. dopełnienia

PRZENIEŚ ROZWIĄZANIE ZADANIA 17. NA KARTĘ ODPOWIEDZI!

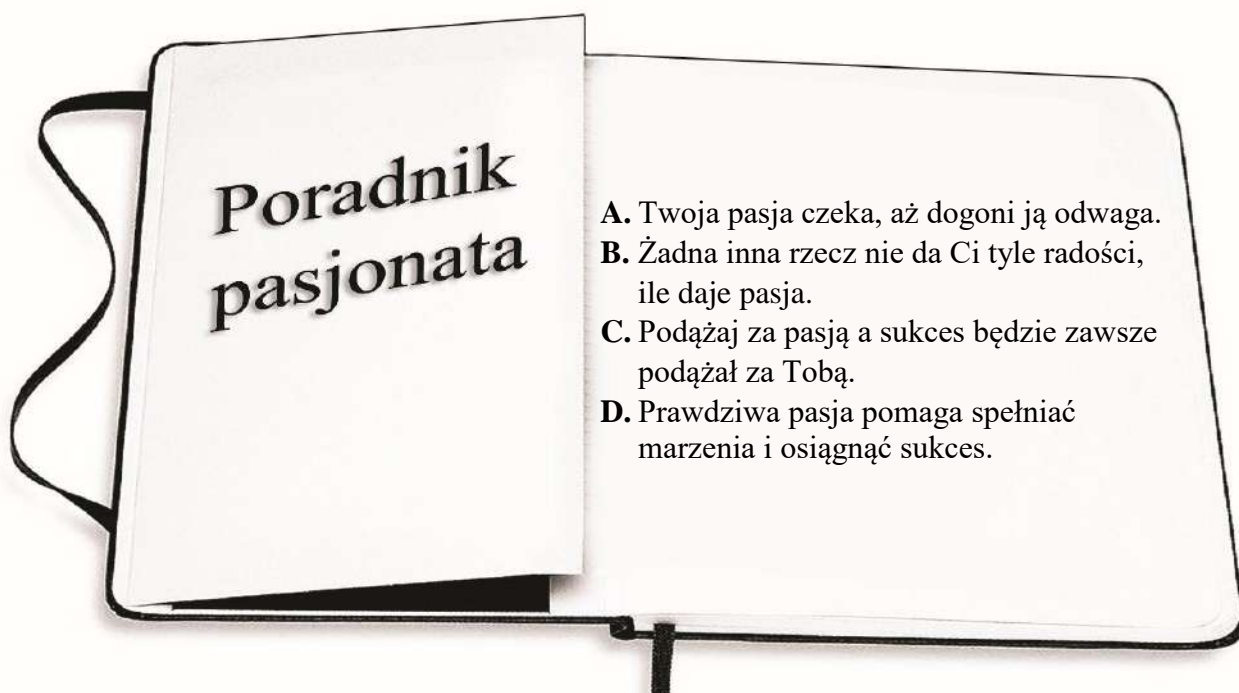
Zadanie 18. (0–1)

Uzupełnij podane zdania. Z wyrazów umieszczonych w nawiasach wybierz poprawne formy imiesłowów i wpisz je w odpowiednie miejsca, tak aby zachować sens zdania.

1. Pasją mogą być też energia i radość (*odczuwane/odczuwające*) wtedy, gdy robimy coś, co jest dla nas przyjemne.
2. Człowiek nadaje życiu cel i sens, (*rozwijające/rozwijając*) swoje pasje.

Zadanie 19. (0–1)

Jeden z punktów *Poradnika pasjonata* zapisano niezgodnie z obowiązującymi regułami interpunkcyjnymi. Wybierz zdanie, w którym interpunkcja jest niepoprawna.



PRZENIEŚ ROZWIĄZANIE ZADANIA 19. NA KARTĘ ODPOWIEDZI!

Zadanie 20. (0–3)

W Twojej miejscowości organizowane jest spotkanie z człowiekiem, który ma niezwykłą pasję. Zredaguj ogłoszenie, w którym zachęcisz mieszkańców do udziału w tym spotkaniu. Użyj dwóch argumentów. Nie cytuj sformułowań z arkusza.

Uwaga: w ocenie wypowiedzi będzie brana pod uwagę poprawność językowa, ortograficzna i interpunkcyjna.



Ogłoszenie

.....

.....

.....

.....

.....

.....

.....

.....

.....

.....

.....

.....

.....

.....

.....

.....

.....

.....

.....

.....

.....

.....

.....

.....

Zadanie 21. (0–20)

Wybierz **jeden** z podanych tematów i napisz wypracowanie.

- Pamiętaj o zachowaniu formy wypowiedzi wskazanej w temacie: napisz **rozprawkę** albo **opowiadanie**.
- W wypracowaniu odwołaj się do **wybranej lektury obowiązkowej**. Lista lektur obowiązkowych znajduje się na stronie 3 tego arkusza egzaminacyjnego.
- Twoja praca powinna liczyć co najmniej **150 wyrazów**.
- Zapisz wypracowanie w wyznaczonym miejscu. Nie pisz na marginesie.

Temat 1.

Czy posiadanie przyjaciół pomaga w życiu? Napisz rozprawkę, w której rozważysz przedstawiony problem. W argumentacji odwołaj się do wybranej lektury obowiązkowej.

Temat 2.

Wyobraź sobie, że Mały Książę odwiedza jeszcze jedną planetę, której mieszkaniec jest bardzo ciekawski. Napisz opowiadanie o ich wspólnej przygodzie. Wypracowanie powinno dowodzić, że znasz *Małego Księcia*.

Wypracowanie

na temat nr

.....

.....

.....

.....

.....

.....

.....

.....

.....

.....

.....

.....

.....

.....

Miejsce dla egzaminatora

.....	_____
.....	_____
.....	_____
.....	_____
.....	_____
.....	_____
.....	_____
.....	_____
.....	_____
.....	_____
.....	_____
.....	_____
.....	_____
.....	_____
.....	_____
.....	_____
.....	_____
.....	_____
.....	_____
.....	_____
.....	_____
.....	_____
.....	_____
.....	_____
.....	_____
.....	_____
.....	_____

Brudnopis

.....

.....

.....

.....

.....

.....

.....

.....

.....

.....

.....

.....

.....

.....

.....

.....

.....

.....

.....

.....

.....

.....

.....

.....

Dotted lines for writing.



OPOP-C00-2004

WYPEŁNIA ZESPÓŁ NADZORUJĄCY

Uprawnienia ucznia do:

- nieprzenoszenia odpowiedzi na kartę odpowiedzi
- dostosowania zasad oceniania.

WYPEŁNIA UCZEŃ

KOD UCZNI

Three empty boxes for student code

PESEL

Eight empty boxes for PESEL number

Red box containing the text "miejsce na naklejkę" (place for sticker)

Nr zad.	Odpowiedzi			
1	PP	PF	FP	FF
2	A	B	C	D
3	PP	PF	FP	FF
4	A	B	C	D
5	PP	PF	FP	FF
6	Ocena egzaminator			
7	Ocena egzaminator			
8	Ocena egzaminator			
9	A	B	C	D
10	A	B	C	D
11	Ocena egzaminator			
12	Ocena egzaminator			
13	PP	PF	FP	FF
14	A	B	C	D
15	PP	PF	FP	FF
16	Ocena egzaminator			
17	AC	AD	BC	BD
18	Ocena egzaminator			
19	A	B	C	D

W
Y
P
E
Ł
N
I
A

E
G
Z
A
M
I
N
A
T
O
R

Nr zadania	Punkty			
	0	1	2	3
6.1	0	1		
6.2	0	1	2	
7	0	1	2	
8	0	1	2	3
11	0	1	2	
12	0	1	2	
16.1	0	1		
16.2	0	1		
18	0	1		
20. Treść i forma	0	1	2	
20. Język	0	1		
21				

Temat:

1 2

Realizacja tematu wypowiedzi	0	1	2			
Elementy twórcze / Elementy retoryczne	0	1	2	3	4	5
Kompetencje literackie i kulturowe	0	1	2			
Kompozycja tekstu	0	1	2			
Styl	0	1	2			
Język	0	1	2	3	4	
Ortografia	0	1	2			
Interpunkcja	0	1				



--	--	--	--	--	--	--	--	--

KOD EGZAMINATORA

.....
Czytelny podpis egzaminatora