

**Informacja dla szkół organizujących egzamin z części praktycznej
z użyciem programu **Symfonia Handel****

Program Symfonia Handel wymaga połączenia z Internetem w dwóch momentach: uruchomienia programu i tworzenia bazy danych podmiotu.

Aby przygotować stanowiska egzaminacyjne zgodnie z wymaganiami (bez dostępu do Internetu) należy zastosować:

- wskazania dla opiekuna pracowni do przygotowania stanowisk egzaminacyjnych,
- instrukcję dla zdającego do przekazania przez zespół nadzorujący (instrukcja powinna zostać wydrukowana i umieszczona na stanowisku egzaminacyjnym dla każdego zdającego, a przewodniczący zespołu nadzorującego powinien poinformować zdających o konieczności jej zastosowania).

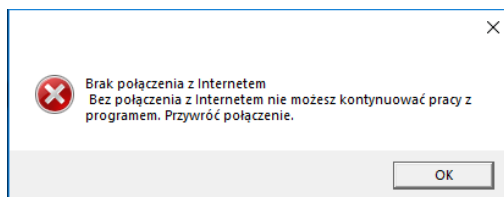
Zaleca się wykonanie czynności zapisanych we wskazaniach i instrukcji w toku kształcenia, tak aby przećwiczyć przygotowanie stanowisk egzaminacyjnych i wykluczyć ewentualne problemy.

Wskazania dla opiekuna pracowni do przygotowania stanowisk egzaminacyjnych

Procedura przygotowania stanowisk egzaminacyjnych zgodnie z wymaganiami (bez dostępu do Internetu) dla wersji programu **Symfonia Handel 2024**

Dla kolejnych wersji tego programu należy aktualizować zapisy z pkt. I.

I. Po wyłączeniu Internetu w programie wyświetla się komunikat o braku połączenia z Internetem.

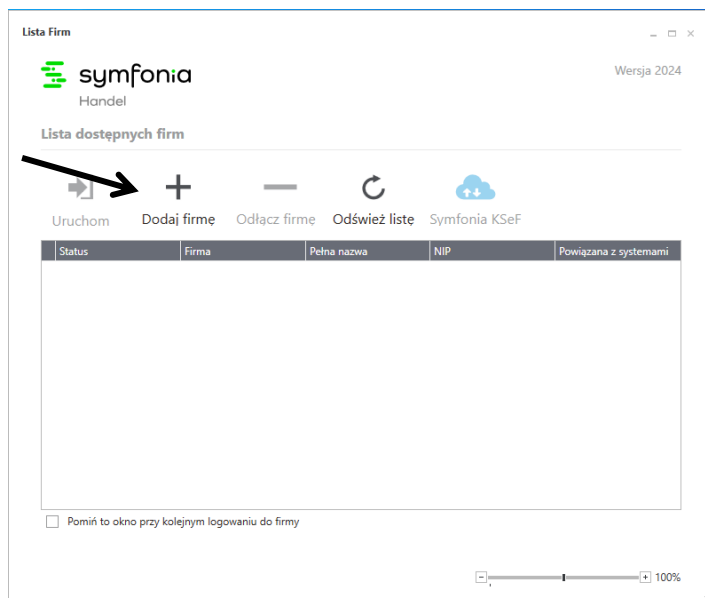


Komunikat jest związany z brakiem dostępu do Serwera Synchronizacji Czasu GUS.

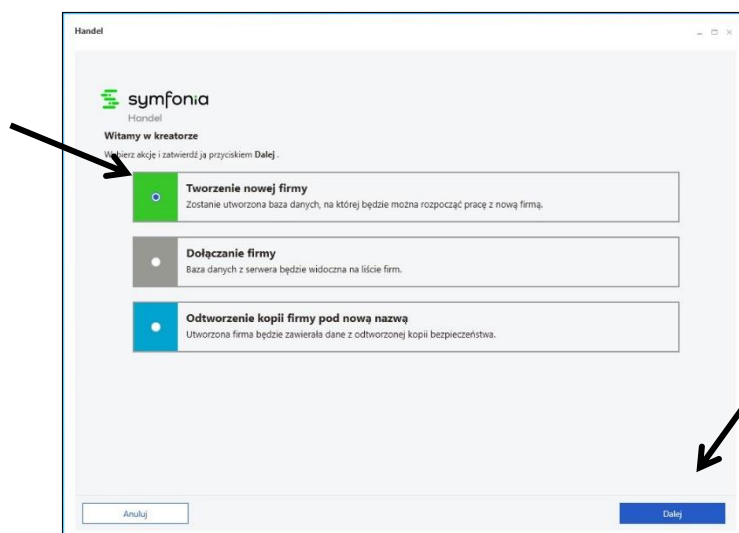
Aby umożliwić zdającym pracę z programem bez dostępu do Internetu należy utworzyć bazę danych podmiotu z dostępem do Internetu i wykonać kolejne czynności.

II. Uruchom program przy dostępie do Internetu i utwórz nową bazę danych firmy o nazwie **TEST**

Wybierz polecenie *Dodaj firmę*



Zaznacz *Tworzenie nowej firmy* i przejdź *Dalej*



Wybierz serwer, wpisz nazwę bazy danych **TEST** i przejdź *Dalej*

Handel

Nowa firma

1 Baza danych

2 Firma

3 Rejestracja licencji

4 Podsumowanie wyników

Tworzenie bazy danych na serwerze MS SQL

Wybierz serwer, na którym ma zostać założona baza danych.

Serwer: [dropdown]

Podaj nazwę tworzonej bazy danych.

Baza danych: TEST

☐ Ustawienia dodatkowe

Anuluj Dalej

- Wpisz:
- nazwę pełną i skróconą zakładanej firmy: **TEST**
- numer NIP: **111111111**
- Przejdź *Dalej*

Handel

Nowa firma

1 Baza danych

2 Firma

3 Rejestracja licencji

4 Podsumowanie wyników

Dane i ustawienia firmy

Podaj pełną nazwę firmy. Pozostałe dane i ustawienia będzie można wprowadzić w utworzonej firmie.

Nazwa pełna: TEST

Nazwa skrócona: TEST

Numer NIP: 111111111

Dla firmy zostanie założony użytkownik administracyjny o loginie "Admin"

☐ Chcę teraz zmienić login i hasło użytkownika administracyjnego

Anuluj Wstecz Dalej

Wybierz polecenie *Załącz firmę*

Handel

Nowa firma

1 Baza danych

2 Firma

3 Rejestracja licencji

4 Podsumowanie wyników

☐ Chcę zarejestrować firmę

Dane firmy

Nazwa firmy: TEST

NIP: 111111111

Licencja

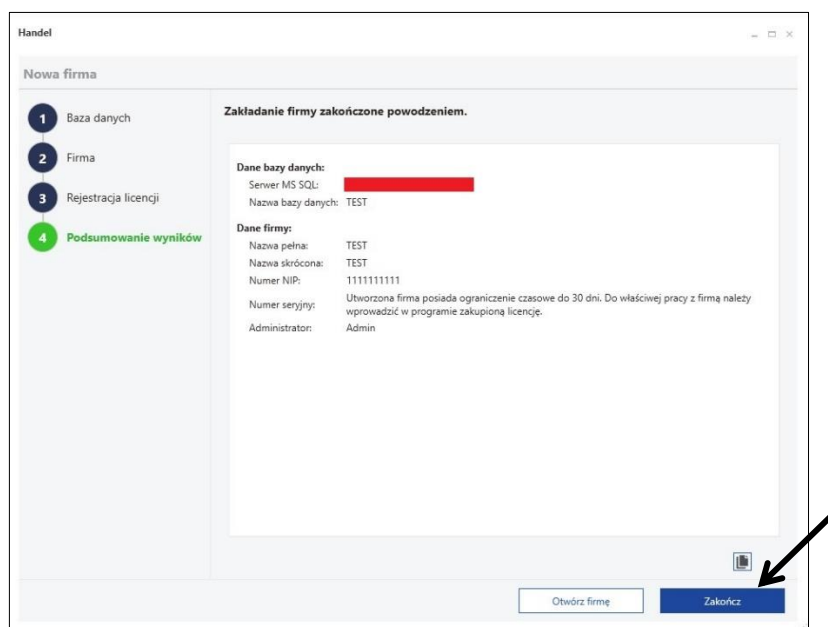
Numer serialowy do wykorzystania w danej bazie: [input]

Numer klienta: [input]

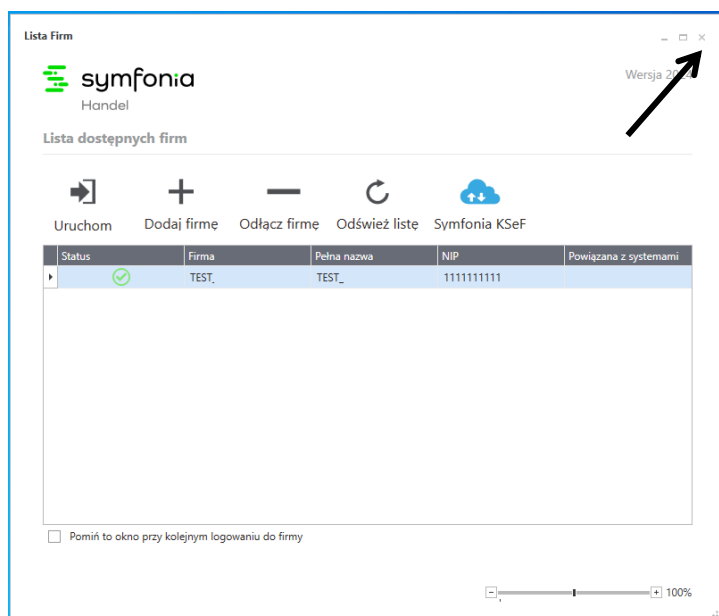
i Firma, którą obecnie zakładasz nie jest zarejestrowana i pozostanie aktywna 30 dni od dnia założenia. Możesz zarejestrować ją teraz lub w dowolnym momencie okresu próbnego.

Anuluj Wstecz Załącz firmę

Wybierz polecenie *Zakończ*

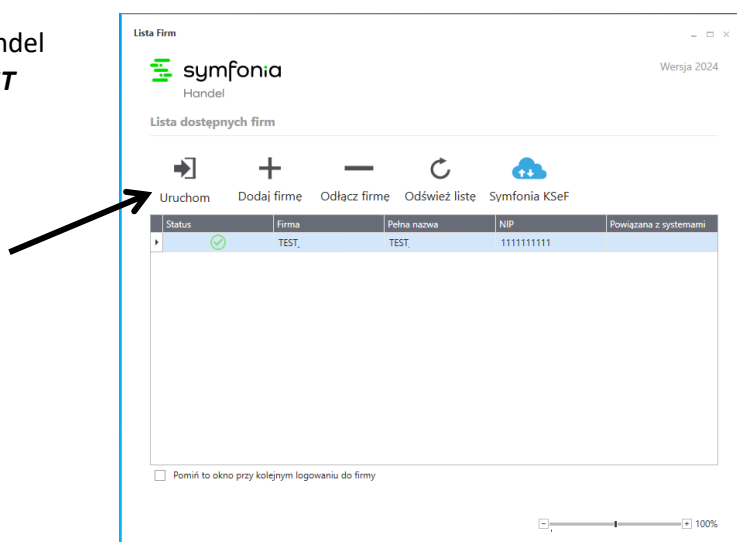


Zamknij program



III. Aby sprawdzić poprawność działania bazy danych wykonaj następujące czynności:

- odłącz Internet
- uruchom program Symfonia Handel
- uruchom bazę danych firmy **TEST**



Przy pierwszym logowaniu program wymaga zmiany hasła

- Nie wpisuj starego hasła, ponieważ nie zostało ono ustalone
- Wprowadź nowe hasło i powtórz je.

Uwaga: Hasło do bazy danych firmy TEST, które zostanie ustalone należy przekazać zdającym. Będzie ono również potrzebne do usunięcia bazy danych podmiotu po egzaminie.

The screenshot shows the Symfonia Handel login interface. At the top left is the Symfonia Handel logo. At the top right, it says 'Wersja 2024'. The main login area has a 'Firma:' field with 'TEST_' entered. Below it are fields for 'użytkownik Windows' and a password field. A modal dialog box titled 'Zmiana hasła - Admin' is open in the center. It contains three input fields: 'Stare hasło:', 'Nowe hasło:', and 'Powtórz nowe hasło:'. The 'Nowe hasło:' and 'Powtórz nowe hasło:' fields contain asterisks. Below these fields are three buttons: 'Wymagania', 'Zmień', and 'Anuluj'. At the bottom left of the login area is a link 'Wyświetl listę firm'. At the bottom right are 'Zaloguj' and 'Anuluj' buttons. The footer contains copyright information: 'Copyright © Symfonia sp. z o.o. Wszelkie prawa zastrzeżone.' and a shopping cart icon.

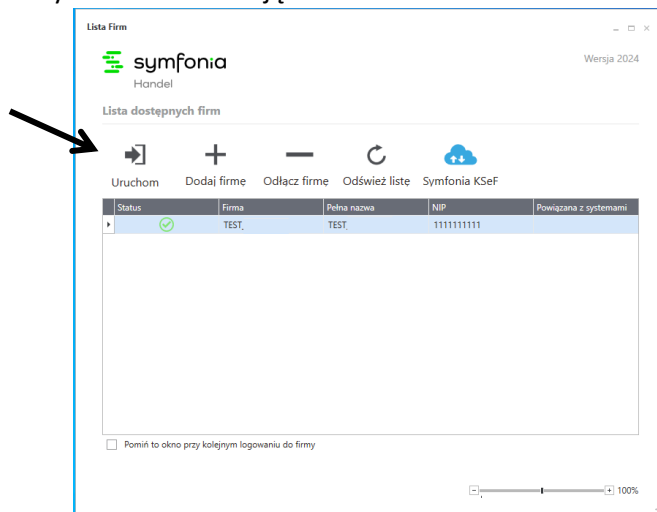
Po zmianie hasła należy zalogować się do bazy danych podmiotu **TEST** bez dostępu do Internetu i sprawdzić czy program się otwiera. Następnie zamknąć program.

Uwaga:

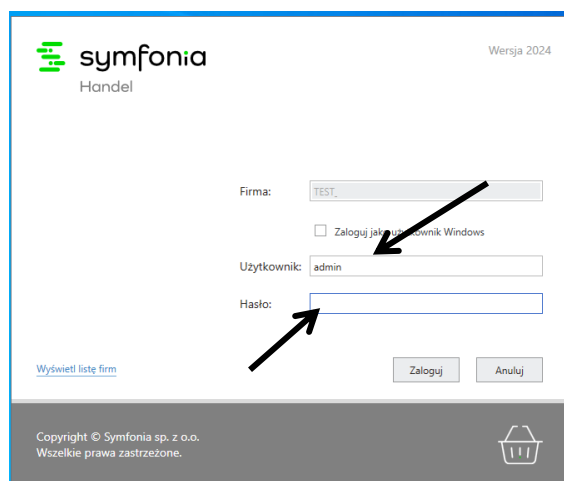
W przypadku dalszych problemów (po wykonaniu proponowanych czynności) z zapewnieniem, w programie Symfonia Handel, pracy zdającym bez dostępu do Internetu należy skontaktować się z producentem oprogramowania.

Instrukcja dla zdającego do przekazania przez zespół nadzorujący

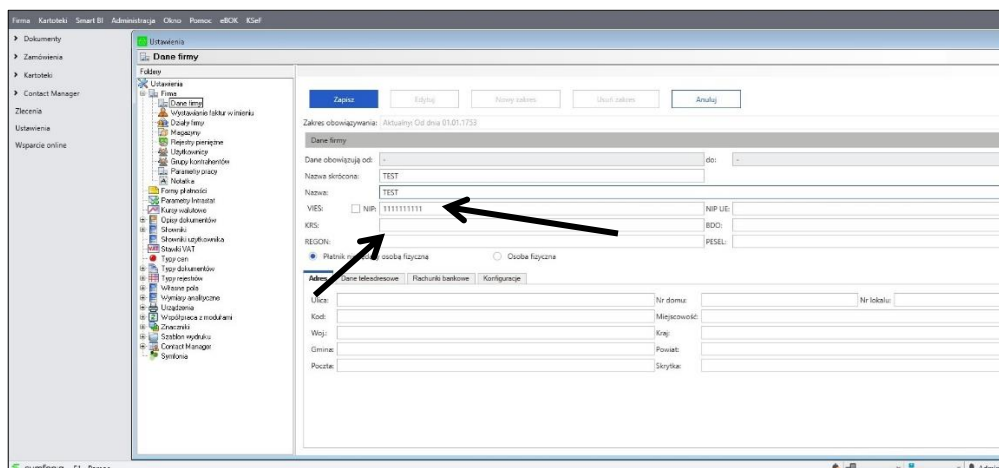
1. Uruchom program **Symfonia Handel**
2. Wybierz bazę danych firmy **TEST** i uruchom ją



3. Zaloguj się do bazy danych firmy **TEST** używając **hasła wskazanego przez przewodniczącego zespołu nadzorującego (Uwaga: hasło nadaje opiekun pracowni podczas przygotowania stanowisk egzaminacyjnych)**



4. Edytuj dane firmy – Ustawienia – Dane firmy
Usuń nazwę firmy: **TEST**, skróconą nazwę firmy: **TEST** i NIP: **111111111**



5. Wprowadź dane podmiotu zgodnie z treścią zadania w arkuszu egzaminacyjnym i zapisz zmiany